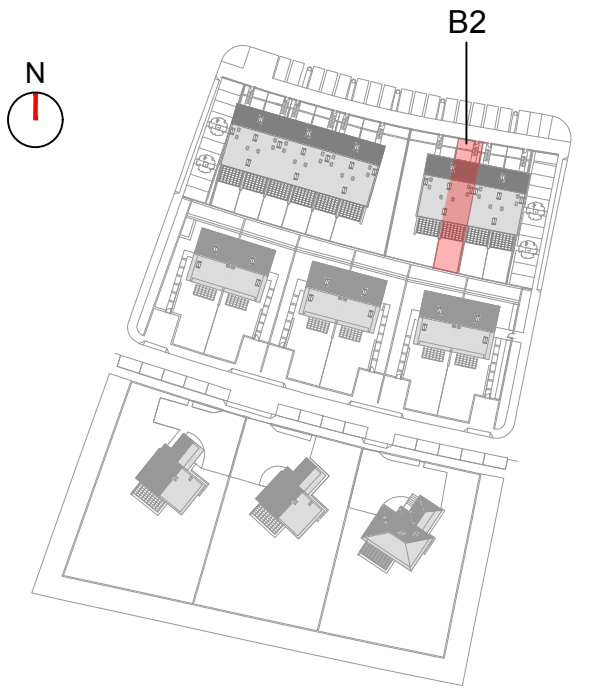
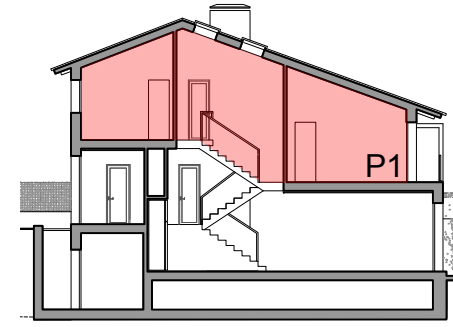
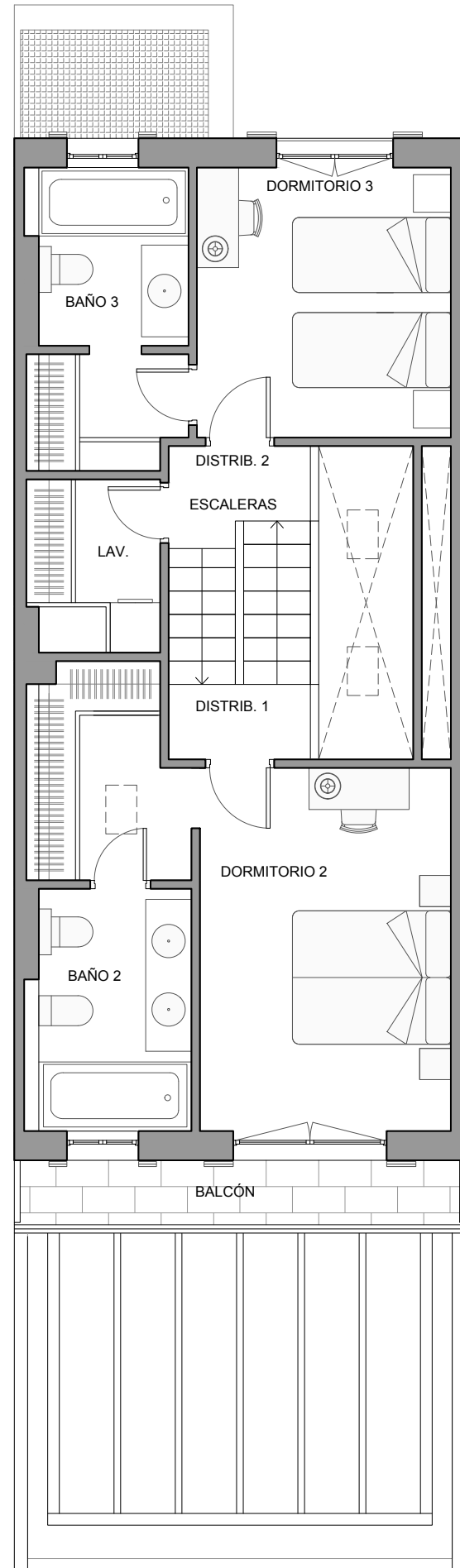


La Sociedad Promotora se reserva el derecho a efectuar durante el transcurso de la ejecución de las obras, las modificaciones necesarias por exigencias de orden técnico, jurídico o comercial, sin que esto implique un menoscabo en el nivel global de calidades. Las superficies son aproximadas y susceptibles de cambios por exigencias técnicas. Las superficies definitivas serán las que resulten de la ejecución de la obra. En todo caso no se modificarán las características arquitectónicas, estructurales, funcionales y ornamentales y los servicios del edificio que resulten de la publicidad promocional. Los materiales naturales, madera o piedra, por sus propias características pueden sufrir variaciones en tonalidad y textura. Las dimensiones de los armarios empotrados, en su caso, se adaptarán a la obra con medidas normalizadas del fabricante. Este plano anula cualquier otro emitido con anterioridad. El amueblamiento tiene únicamente efecto decorativo y no está incluido.

UN LUGAR ÚNICO PARA SENTIR

Comillas · Cantabria



Escala gráfica
190314_V1 metros

VIVIENDA ADOSADA B2

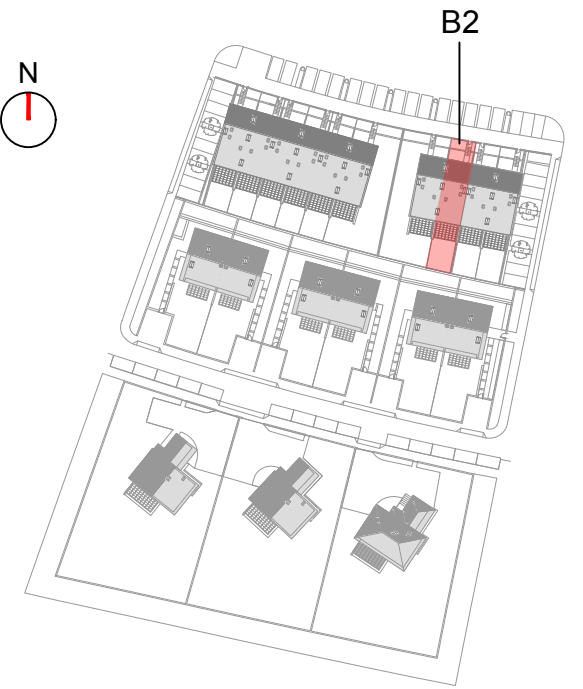
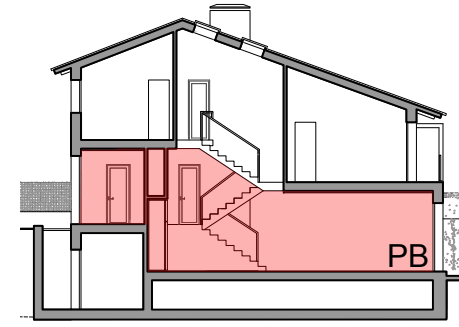
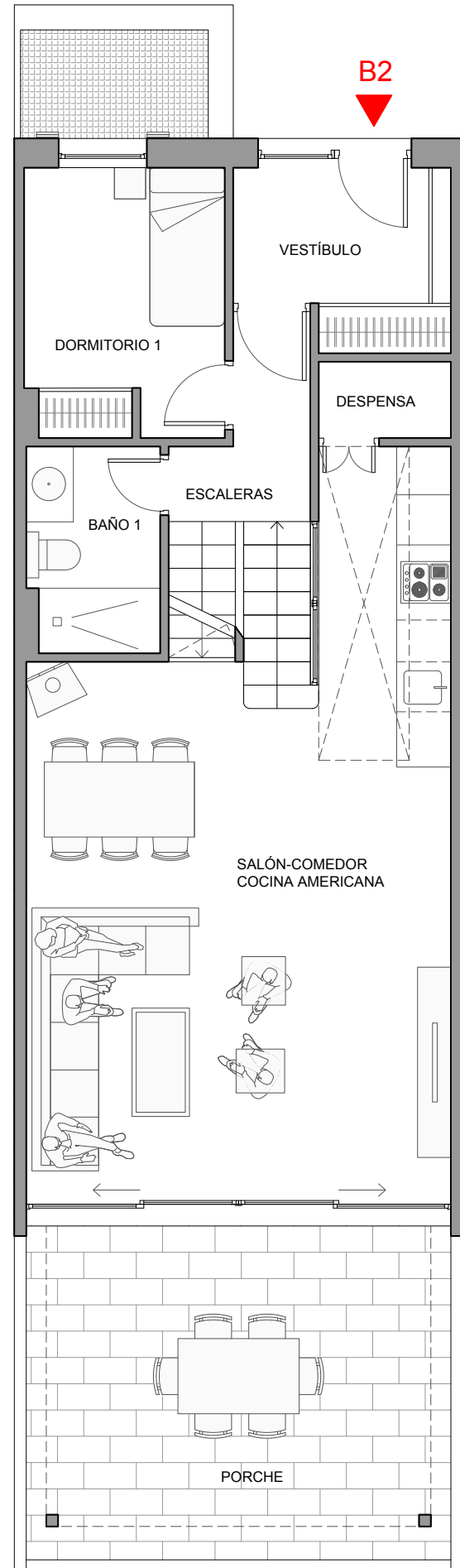
Planta primera

Distribuidor 2	1.79 m ²
Distribuidor 1	1.53 m ²
Dormitorio 2	17.84 m ²
Baño 2	5.45 m ²
Dormitorio 3	9.87 m ²
Baño 3	6.54 m ²
Lavandería	3.17 m ²
Escaleras	1.57 m ²
Superficie útil interior p. primera	47.76 m²

Balcón	4.33 m ²
Superficie útil exterior p.primera	4.33 m²

TOTAL Sup. útil interior p.primera	47.76 m²
TOTAL Sup. útil interior p.baja	60.89 m²
TOTAL Sup. útil interior p.sótano	21.52 m²
TOTAL Sup. útil interior vivienda	130.17 m²
TOTAL parcela libre	55.09 m²

La Sociedad Promotora se reserva el derecho a efectuar durante el transcurso de la ejecución de las obras, las modificaciones necesarias por exigencias de orden técnico, jurídico o comercial, sin que esto implique un menosprecio en el nivel global de calidades. Las superficies son aproximadas y susceptibles de cambios por exigencias técnicas. Las superficies definitivas serán las que resulten de la ejecución de la obra. En todo caso no se modificarán las características arquitectónicas, estructurales, funcionales y ornamentales y los servicios del edificio que resulten de la publicidad promocional. Los materiales naturales, madera o piedra, por sus propias características pueden sufrir variaciones en tonalidad y textura. Las dimensiones de los armarios empotrados, en su caso, se adaptarán a la obra con medidas normalizadas del fabricante. Este plano anula cualquier otro emitido con anterioridad. El amueblamiento tiene únicamente efecto decorativo y no está incluido.



Escala gráfica
190314_V1 metros

VIVIENDA ADOSADA B2

Planta baja

Vestíbulo	8.30 m ²
Dormitorio 1	7.50 m ²
Baño 1	3.91 m ²
Escaleras	3.30 m ²
Salón - Comedor - Cocina - Despensa	37.88 m ²
Superficie útil interior p.baja	60.89 m²

Porche	20.10 m ²
Superficie útil exterior p.baja	20.10 m²

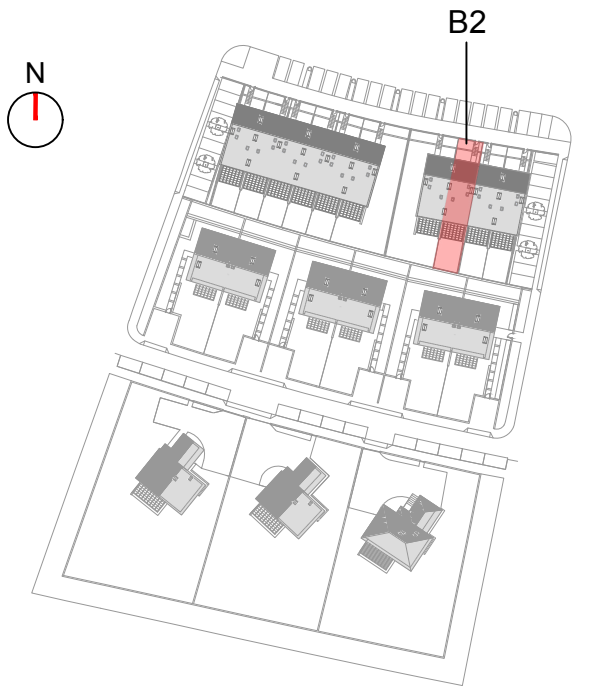
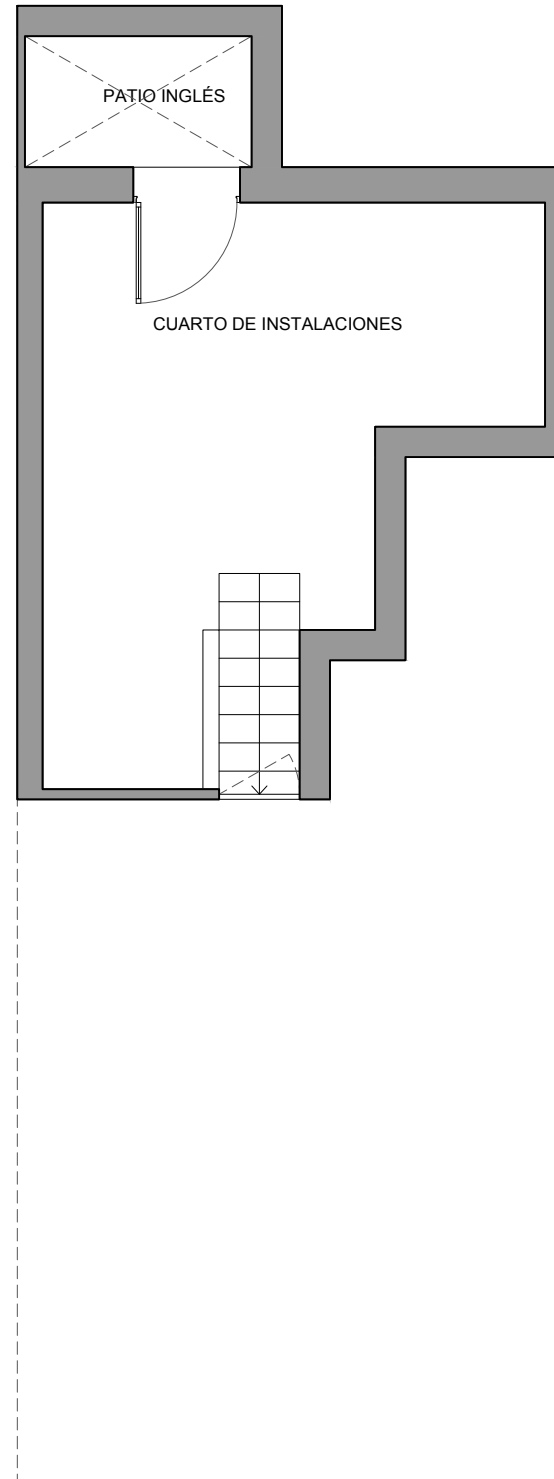
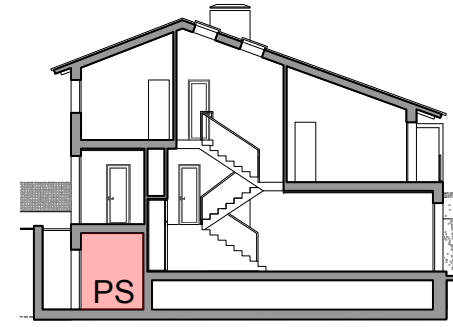
TOTAL Sup. útil interior p.primera	47.76 m²
TOTAL Sup. útil interior p.baja	60.89 m²
TOTAL Sup. útil interior p.sótano	21.52 m²
TOTAL Sup. útil interior vivienda	130.17 m²
TOTAL parcela libre	55.09 m²

La Sociedad Promotora se reserva el derecho a efectuar durante el transcurso de la ejecución de las obras, las modificaciones necesarias por exigencias de orden técnico, jurídico o comercial, sin que esto implique un menosprecio en el nivel global de calidades. Las superficies son aproximadas y susceptibles de cambios por exigencias técnicas. Las superficies definitivas serán las que resulten de la ejecución de la obra. En todo caso no se modificarán las características arquitectónicas, estructurales, funcionales y ornamentales y los servicios del edificio que resulten de la publicidad promocional. Los materiales naturales, madera o piedra, por sus propias características pueden sufrir variaciones en tonalidad y textura. Las dimensiones de los armarios empotrados, en su caso, se adaptarán a la obra con medidas normalizadas del fabricante. Este plano anula cualquier otro emitido con anterioridad. El amueblamiento tiene únicamente efecto decorativo y no está incluido.



UN LUGAR ÚNICO PARA SENTIR

Comillas · Cantabria



Escala gráfica
190314_V1 metros

VIVIENDA ADOSADA B2

Planta sótano

Cuarto de instalaciones	21.52 m ²
Superficie útil interior p.sótano	21.52 m²

Patio inglés	2.92 m ²
Superficie útil exterior p.sótano	2.92 m²

TOTAL Sup. útil interior p.primera	47.76 m²
TOTAL Sup. útil interior p.baja	60.89 m²
TOTAL Sup. útil interior p.sótano	21.52 m²
TOTAL Sup. útil interior vivienda	130.17 m²
TOTAL parcela libre	55.09 m²