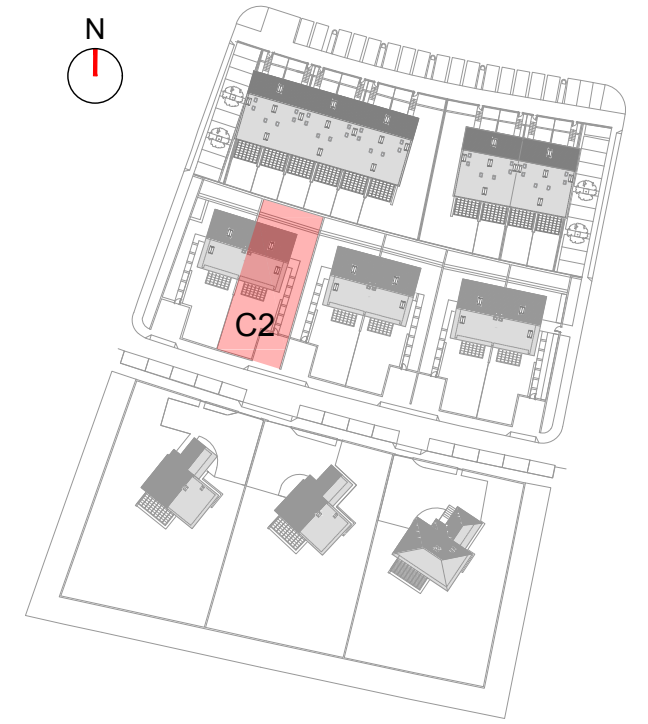
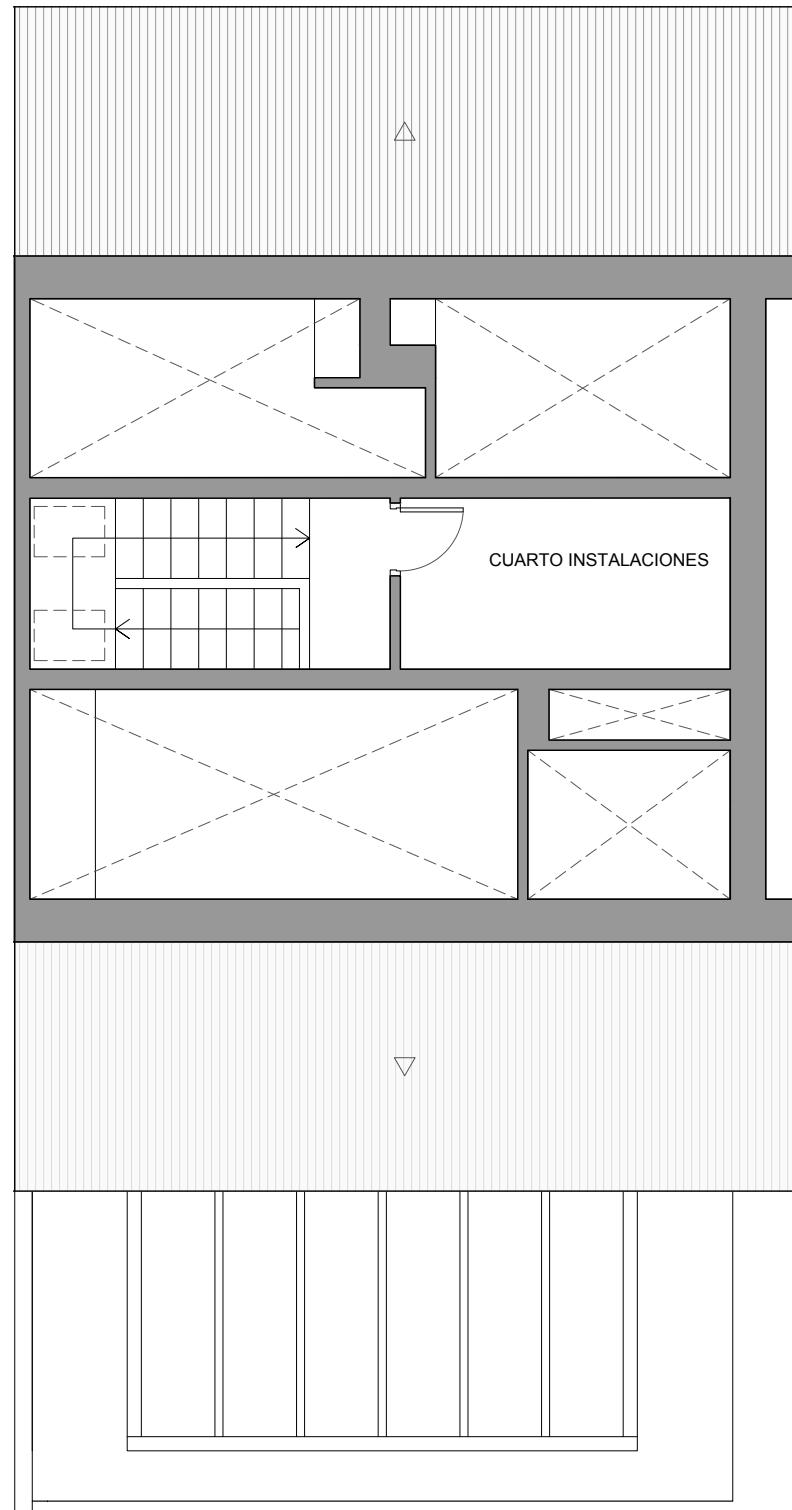
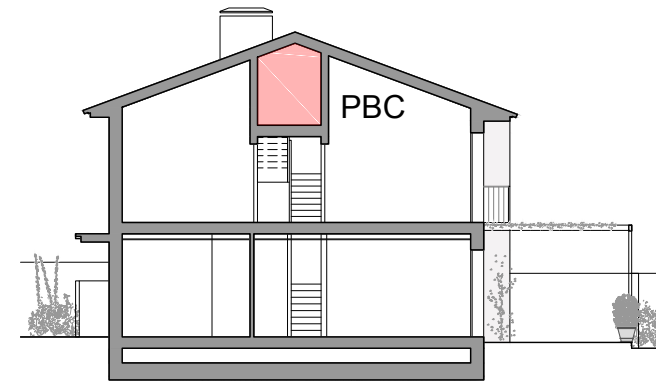




UN LUGAR ÚNICO PARA SENTIR

Comillas · Cantabria



Escala gráfica
190314_V1

metros

VIVIENDA PAREADA C2

Planta bajo cubierta

Cuarto de instalaciones	6.93 m ²
Sup. útil interior p. bajo cubierta	6.93 m²

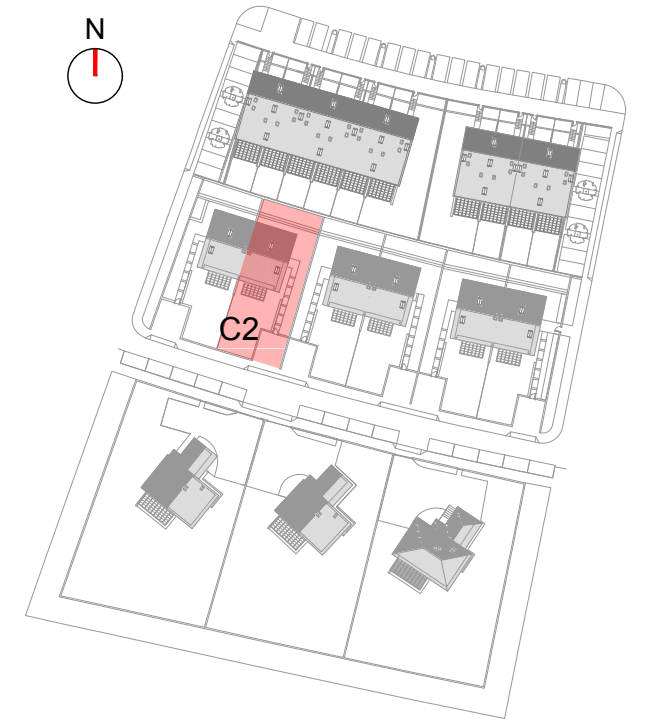
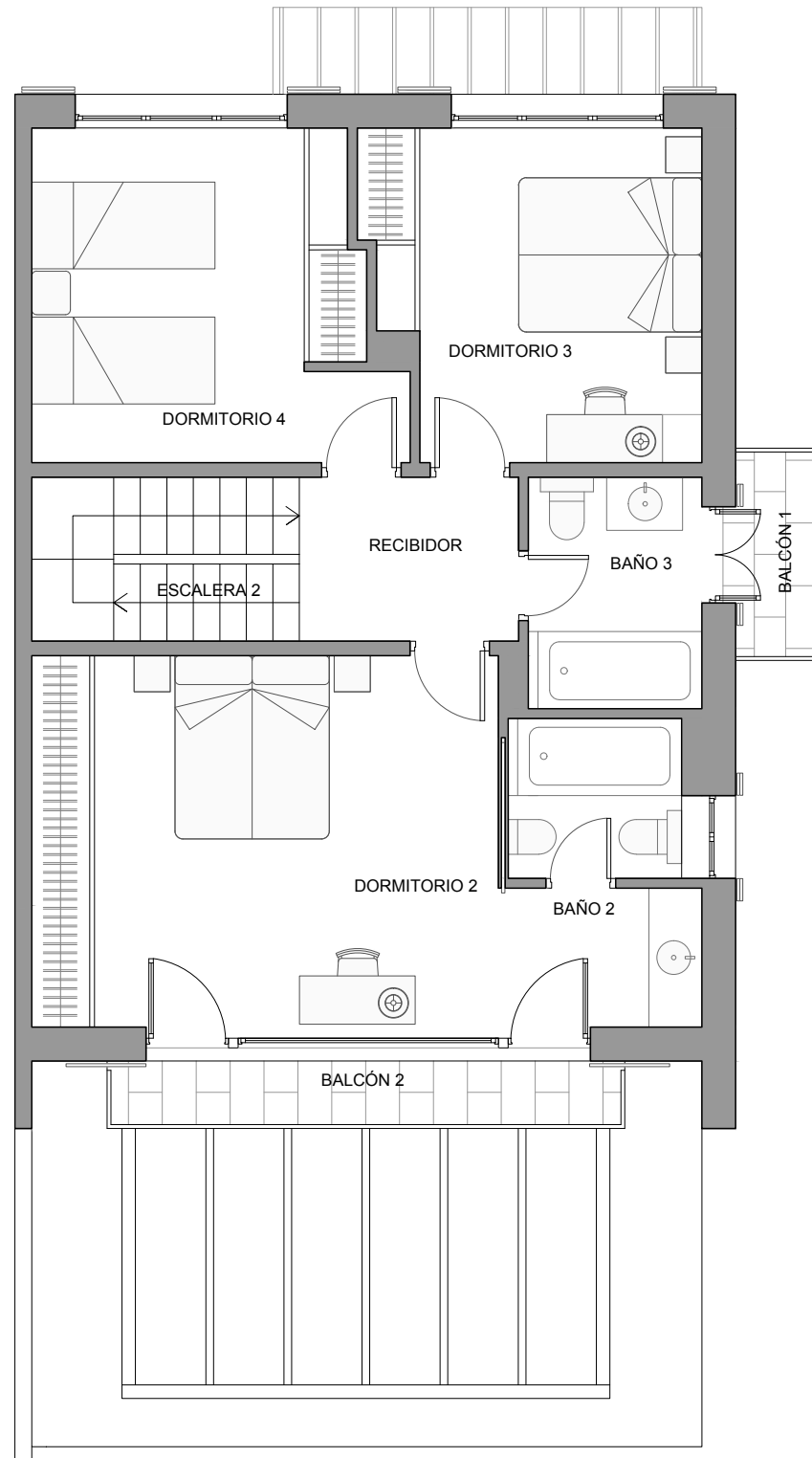
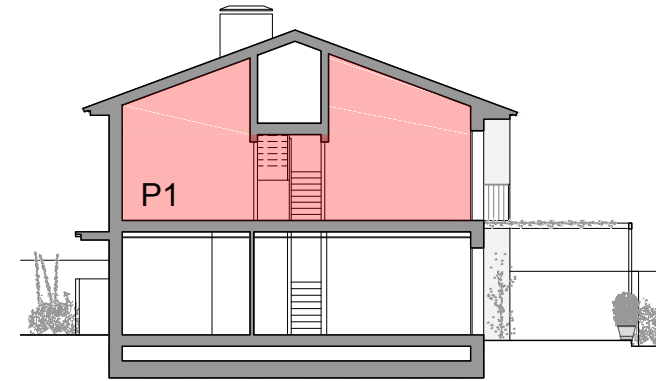
TOTAL Sup. útil interior b.cubierta	6.93 m²
TOTAL Sup. útil interior p.primera	61.78 m²
TOTAL Sup. útil interior p.baja	61.82 m²
TOTAL Sup. útil interior vivienda	130.53 m²
TOTAL Parcela libre *	269.98 m²

* Incluye el espacio de las plazas de aparcamiento



UN LUGAR ÚNICO PARA SENTIR

Comillas · Cantabria



Escala gráfica
190314_V1 metros

VIVIENDA PAREADA C2

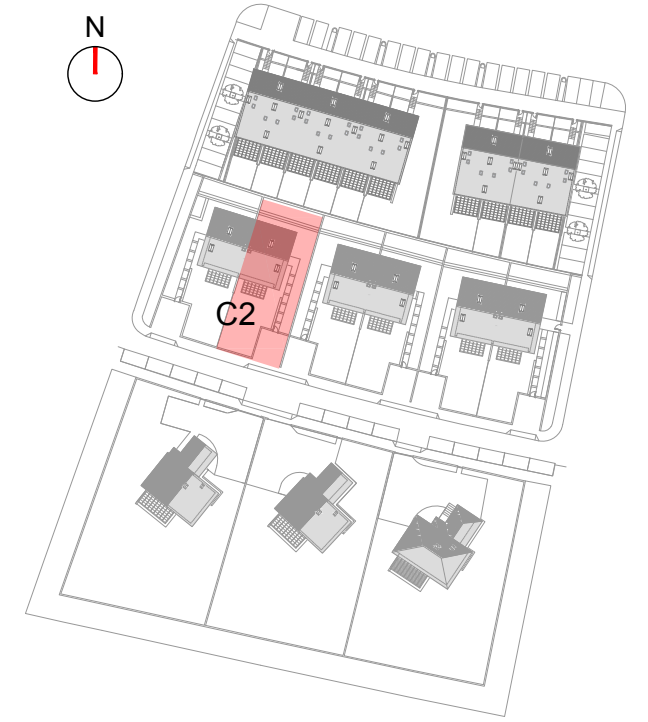
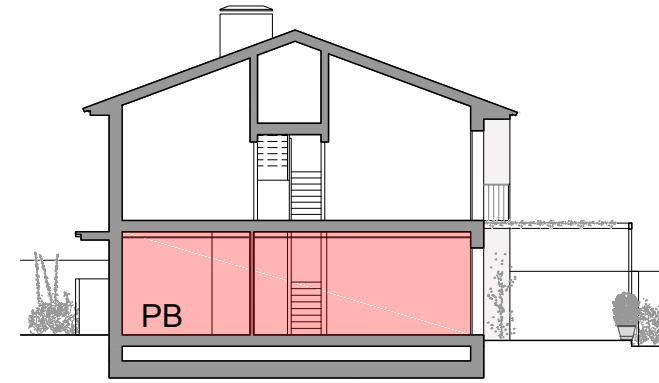
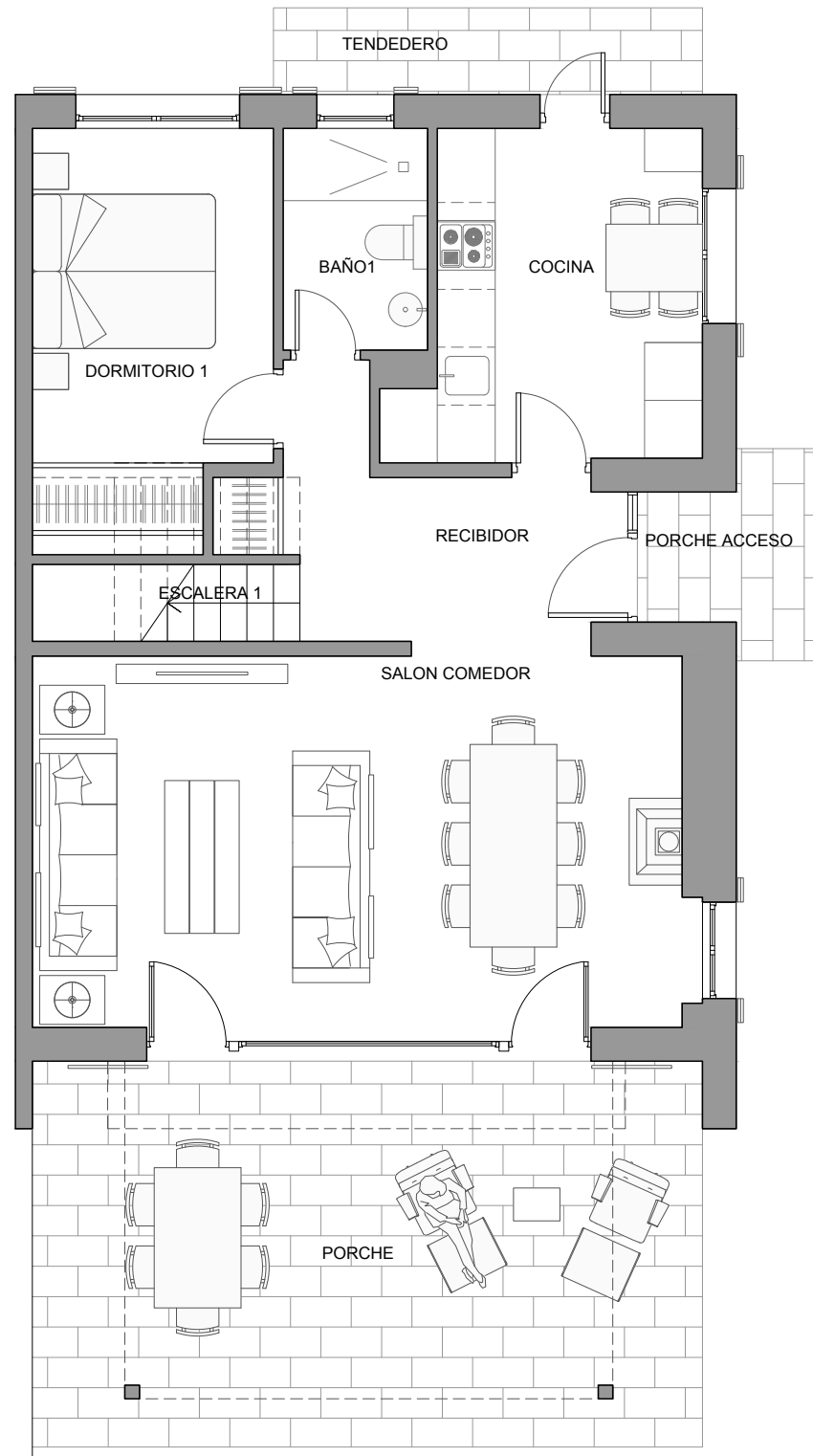
Planta primera

Distribuidor	3.87 m ²
Dormitorio 2	19.00 m ²
Baño 2	6.31 m ²
Dormitorio 3	11.37 m ²
Baño 3	4.32 m ²
Dormitorio 4	12.21 m ²
Escaleras	4.72 m ²
Superficie útil interior p. primera	61.78 m²

Balcón 1	1.82 m ²
Balcón 2	3.49 m ²
Superficie útil exterior p.primera	5.31 m²

TOTAL Sup. útil interior p.cubierta	6.93 m²
TOTAL Sup. útil interior p.primera	61.78 m²
TOTAL Sup. útil interior p.baja	61.82 m²
TOTAL Sup. útil interior vivienda	130.53 m²
TOTAL parcela libre *	269.98 m²

* Incluye el espacio de las plazas de aparcamiento



Escala gráfica
190314_V1 metros

VIVIENDA PAREADA C2

Planta baja

Recibidor	6.75 m ²
Dormitorio 1	8.70 m ²
Baño 1	3.45 m ²
Escaleras	4.53 m ²
Cocina	10.02 m ²
Salón - Comedor	28.39 m ²
Sup. útil interior p.baja	61.82 m²

Tendedero	4.01 m ²
Porche	27.80 m ²
Porche acceso	3.36 m ²
Sup. útil exterior p.baja	35.17 m²

TOTAL Superficie útil b.cubierta	6.93 m²
TOTAL Superficie útil p.primera	61.78 m²
TOTAL Superficie útil p.baja	61.82 m²
TOTAL Sup. útil interior vivienda	130.53 m²
TOTAL parcela libre *	269.98 m²

* Incluye el espacio de las plazas de aparcamiento