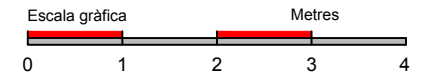
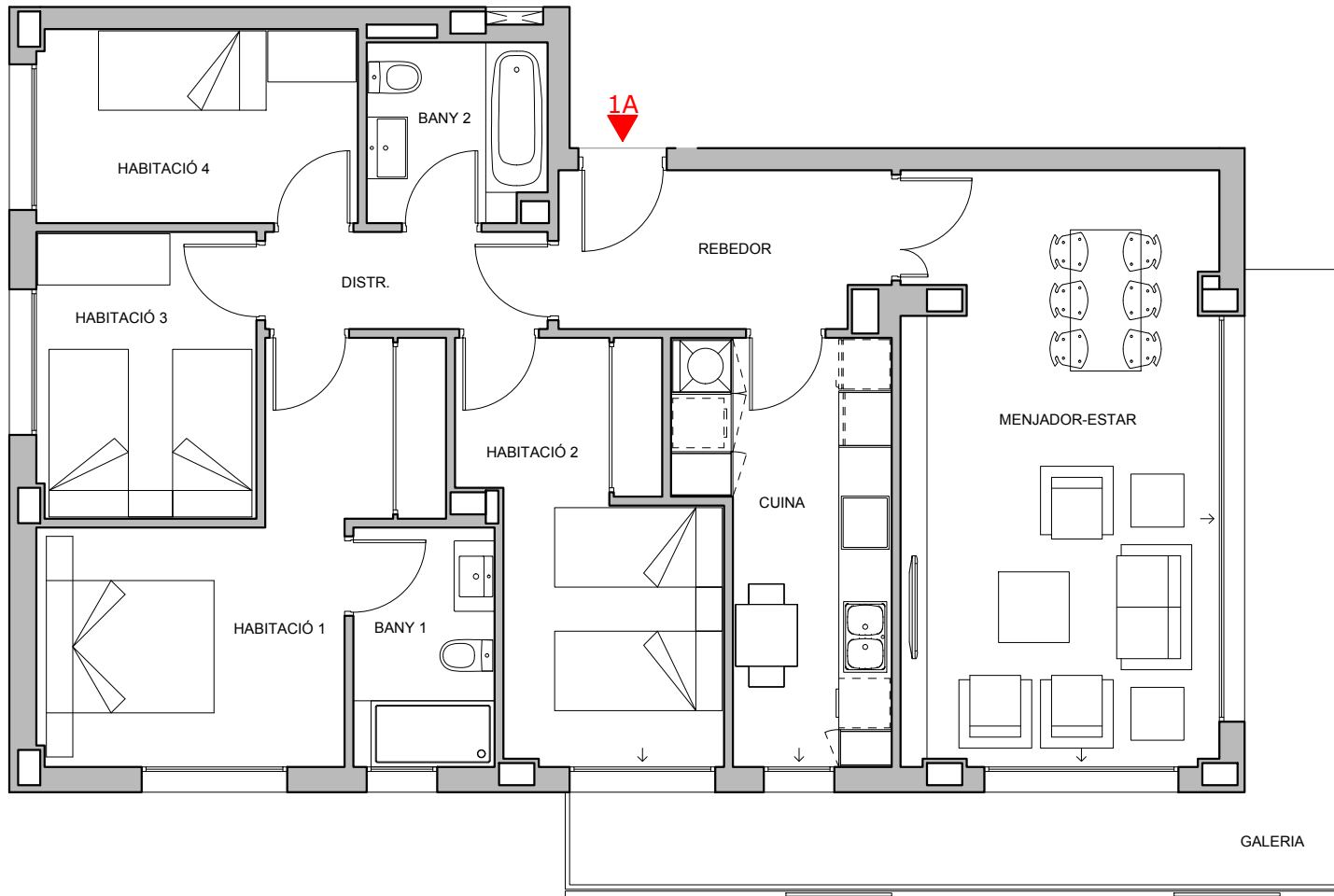


La Societat Promotora es reserva el dret a efectuar en el transcurs de l'execució de les obres, les modificacions necessàries per exigències d'ordre tècnic, jurídic o comercial, sense que això impliqui una baixa a nivell global de qualitat. Les superfícies són aproximades i susceptibles de canvis per exigències tècniques. Les superfícies definitives seran les que resultin de l'execució de l'obra. En tot cas no es modificaran les característiques arquitectòniques, estructurals, funcionals i ornamentals i els serveis de l'edifici que resultin de la publicitat promocional. Les dimensions dels armaris encastats, en el seu cas, s'adaptaran a l'obra amb mides normalitzades del fabricant. Aquest pla no anul·la qualsevol altre emès amb anterioritat. Els mobles tenen únicament efecte decoratiu i no estan inclosos.

**NOSALTRES POSEM LA CASA,
TU L'OMPLES DE VIDA.**

**Parc Domeny
Girona**



200619_V5

PL. PRIMERA I SEGONA

SUP. ÚTILS ESC A

HABITATGE 1

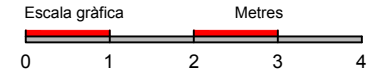
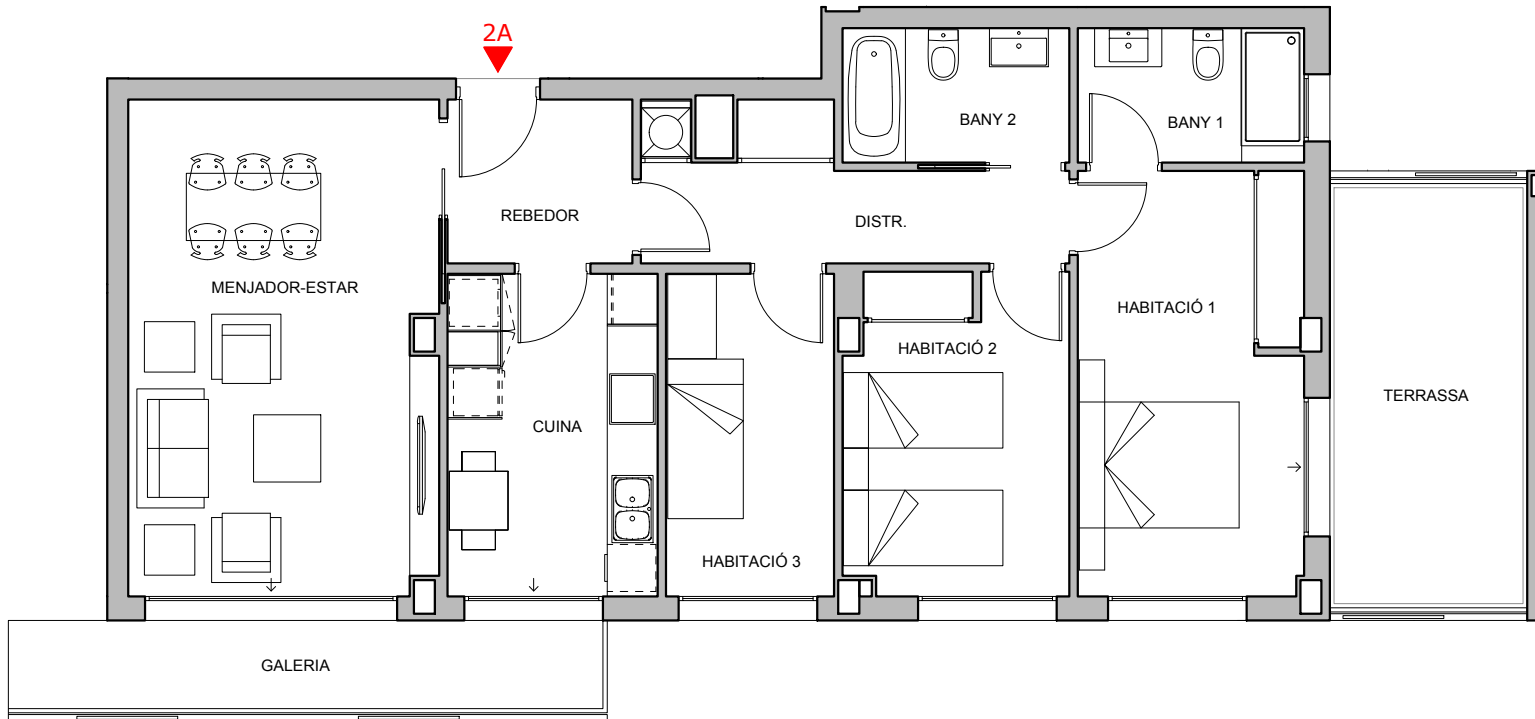
	S. Útil m ²
Rebedor	6,59
Estar - Menjador	23,84
Cuina	9,99
Habitació 1	13,60
Habitació 2	11,63
Habitació 3	8,09
Habitació 4	8,01
Bany 1	4,48
Bany 2	4,08
Distribuïdor	3,52
S. ÚTIL INTERIOR	93,83
Galeria	15,30
S. ÚTIL INTERIOR + EXTERIOR	109,13
S. CONSTRUÏDA + EXTERIOR	125,71

acciona
Inmobiliària

**NOSALTRES POSEM LA CASA,
TU L'OMPLES DE VIDA.**

**Parc Domeny
Girona**

La Societat Promotora es reserva el dret a efectuar en el transcurs de les obres, les modificacions necessàries per exigències d'ordre tècnic, jurídic o comercial, sense que això impliqui una baixa a nivell global de qualitat. Les superfícies són aproximades i susceptibles de canvis per exigències tècniques. Les superfícies definitives seran les que resultin de l'execució de l'obra. En tot cas no es modificaran les característiques arquitectòniques, estructurals, funcionals i ornamentals i els serveis de l'edifici que resultin de la publicitat promocional. Les dimensions dels armaris encastats, en el seu cas, s'adaptaran a l'obra amb mides normalitzades del fabricant. Aquest plànol anul·la qualsevol altre emès amb anterioritat. Els mobles tenen únicament efecte decoratiu i no estan inclosos.



200619_V5

PL. PRIMERA I SEGONA

SUP. ÚTILS ESC A

HABITATGE 2

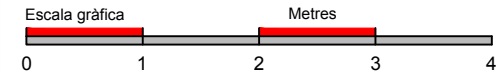
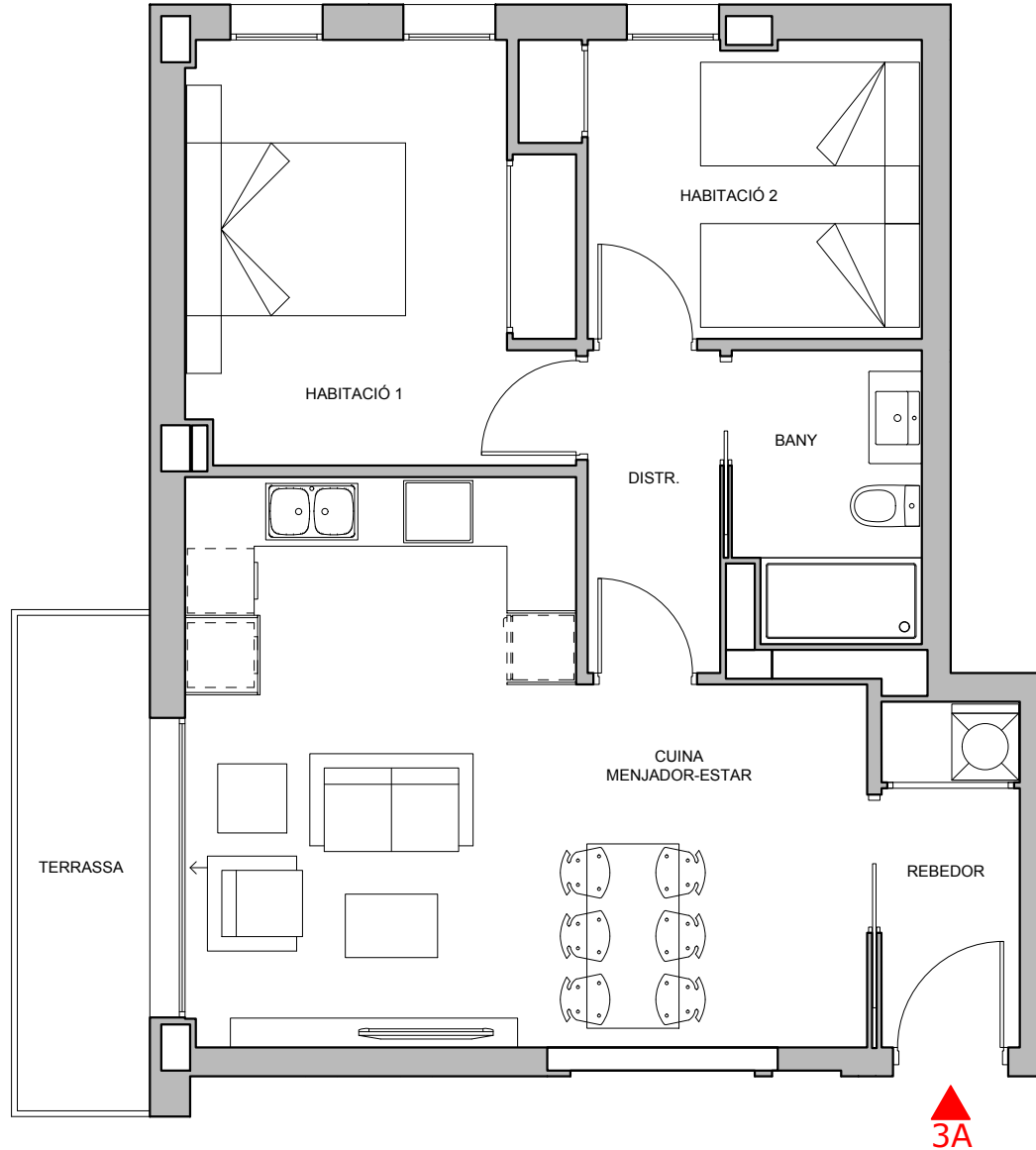
	S. Útil m ²
Rebedor	4,29
Estar - Menjador	21,57
Cuina	9,62
Habitació 1	13,53
Habitació 2	10,05
Habitació 3	7,70
Bany 1	4,32
Bany 2	4,32
Distribuïdor	7,18
S. ÚTIL INTERIOR	82,58
Terrassa	11,87
Galeria	7,38
S. ÚTIL INTERIOR + EXTERIOR	101,83
S. CONSTRUÏDA + EXTERIOR	115,52

acciona
Inmobiliària

La Societat Promotora es reserva el dret a efectuar en el transcurs de l'execució de les obres, les modificacions necessàries per exigències d'ordre tècnic, jurídic o comercial, sense que això impliqui una baixa a nivell global de qualitat. Les superfícies són aproximades i susceptibles de canvis per exigències tècniques. Les superfícies definitives seran les que resultin de l'execució de l'obra. En tot cas no es modificaran les característiques arquitectòniques, estructurals, funcionals i ornamentals i els serveis de l'edifici que resultin de la publicitat promocional. Les dimensions dels armaris encastats, en el seu cas, s'adaptaran a l'obra amb mides normalitzades del fabricant. Aquest plànol anul·la qualsevol altre emès amb anterioritat. Els mobles tenen únicament efecte decoratiu i no estan inclosos.

**NOSALTRES POSEM LA CASA,
TU L'OMPLES DE VIDA.**

**Parc Domeny
Girona**



200619_V5

PL. PRIMERA I SEGONA

SUP. ÚTILS ESC A

HABITATGE 3

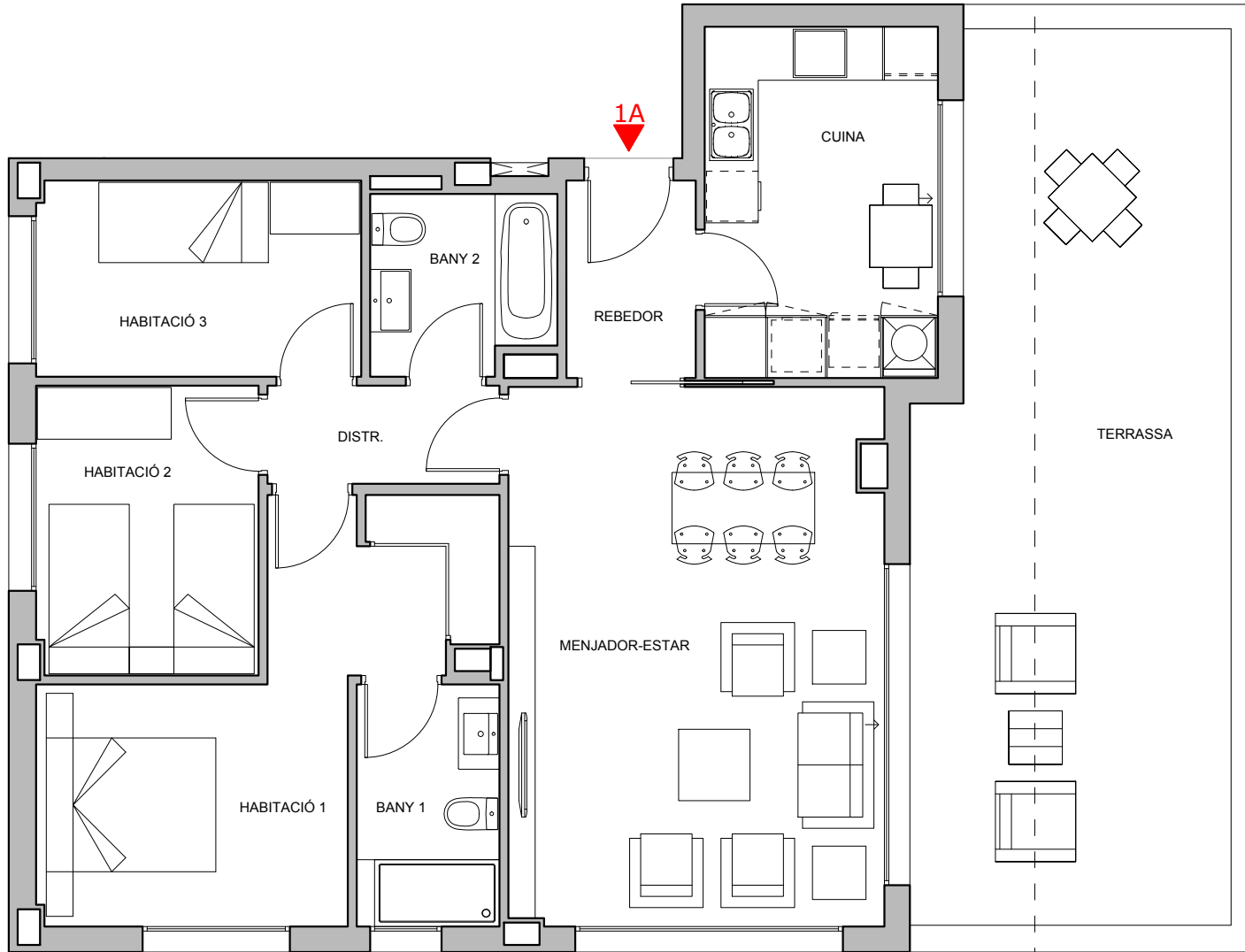
	S. Útil m ²
Rebedor	3,60
Estar - Menjador - Cuina	24,79
Habitació 1	11,60
Habitació 2	8,24
Bany	4,02
Distribuïdor	3,22
S. ÚTIL INTERIOR	55,47
Terrassa	4,94
S. ÚTIL INTERIOR + EXTERIOR	60,41
S. CONSTRUÏDA + EXTERIOR	70,32

acciona
Inmobiliària

La Societat Promotora es reserva el dret a efectuar en el transcurs de l'execució de les obres, les modificacions necessàries per exigències d'ordre tècnic, jurídic o comercial, sense que això impliqui una baixa a nivell global de qualitat. Les superfícies són aproximades i susceptibles de canvis per exigències tècniques. Les superfícies definitives seran les que resultin de l'execució de l'obra. En tot cas no es modificaran les característiques arquitectòniques, estructurals, funcionals i ornamentals i els serveis de l'edifici que resultin de la publicitat promocional. Les dimensions dels armaris encastats, en el seu cas, s'adaptaran a l'obra amb mides normalitzades del fabricant. Aquest plànol anul·la qualsevol altre emès amb anterioritat. Els mobles tenen únicament efecte decoratiu i no estan inclosos.

**NOSALTRES POSEM LA CASA,
TU L'OMPLES DE VIDA.**

**Parc Domeny
Girona**



200619_V5

PL. TERCERA

SUP. ÚTILS ESC A

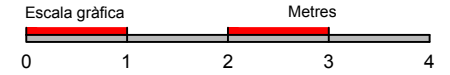
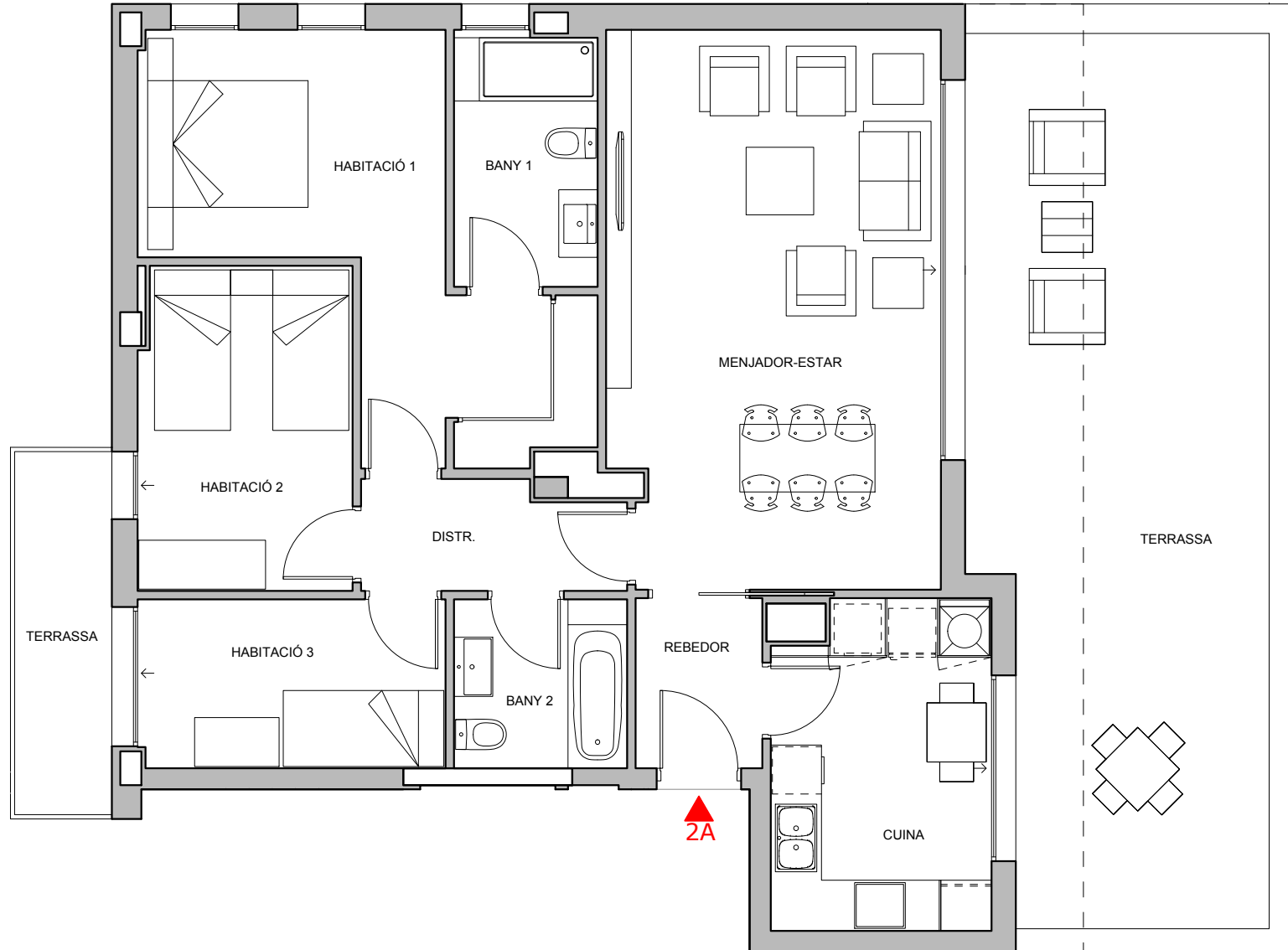
HABITATGE 1

	S. Útil m ²
Rebedor	3,19
Estar - Menjador	25,19
Cuina	10,20
Habitació 1	14,46
Habitació 2	8,09
Habitació 3	8,00
Bany 1	4,48
Bany 2	4,06
Distribuidor	2,86
S. ÚTIL INTERIOR	80,53
Terrassa	33,74
S. ÚTIL INTERIOR + EXTERIOR	114,27
S. CONSTRUÏDA + EXTERIOR	129,14

acciona
Inmobiliària

**NOSALTRES POSEM LA CASA,
TU L'OMPLES DE VIDA.**

**Parc Domeny
Girona**



200619_V5

PL. TERCERA

SUP. ÚTILS ESC A

HABITATGE 2

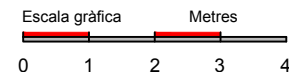
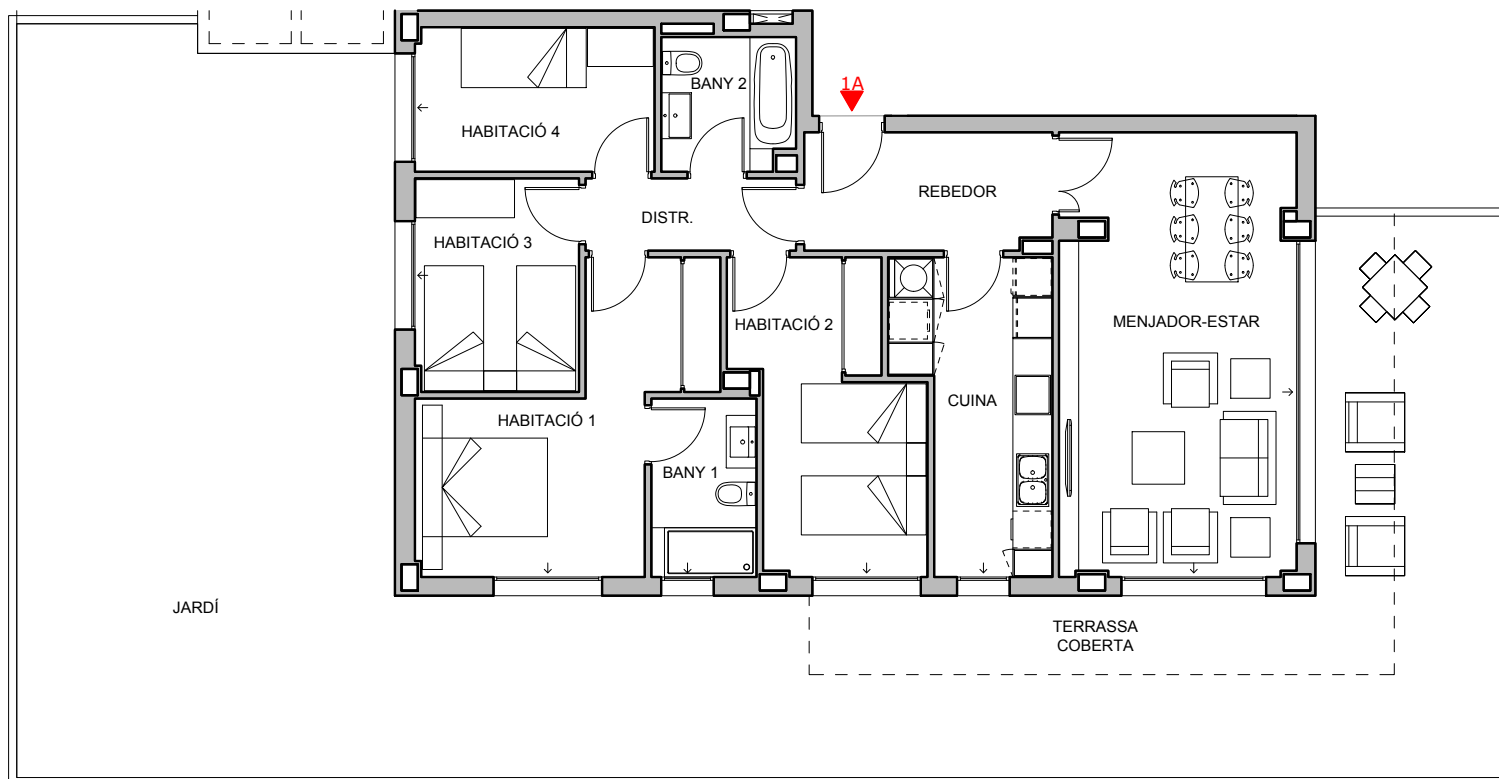
	S. Útil m ²
Rebedor	3,00
Estar - Menjador	25,70
Cuina	9,82
Habitació 1	15,77
Habitació 2	9,67
Habitació 3	7,27
Bany 1	5,10
Bany 2	3,98
Distribuidor	3,91
S. ÚTIL INTERIOR	84,22
Terrassa	35,71
S. ÚTIL INTERIOR + EXTERIOR	119,93
S. CONSTRUÏDA + EXTERIOR	135,66

acciona
Inmobiliaria

La Societat Promotora es reserva el dret a efectuar en el transcurs de les obres, les modificacions necessàries per exigències d'ordre tècnic, jurídic o comercial, sense que això impliqui una baixa a nivell global de qualitat. Les superfícies són aproximades i susceptibles de canvis per exigències tècniques. Les superfícies definitives seran les que resultin de l'execució de l'obra. En tot cas no es modificaran les característiques arquitectòniques, estructurals, funcionals i ornamentals i els serveis de l'edifici que resultin de la publicitat promocional. Les dimensions dels armaris encastats, en el seu cas, s'adaptaran a l'obra amb mides normalitzades del fabricant. Aquest plànol anul·la qualsevol altre emès amb anterioritat. Els mobles tenen únicament efecte decoratiu i no estan inclosos.

**NOSALTRES POSEM LA CASA,
TU L'OMPLES DE VIDA.**

**Parc Domeny
Girona**



200619_V5

PL. BAIXA

SUP. ÚTILS ESC A

HABITATGE 1

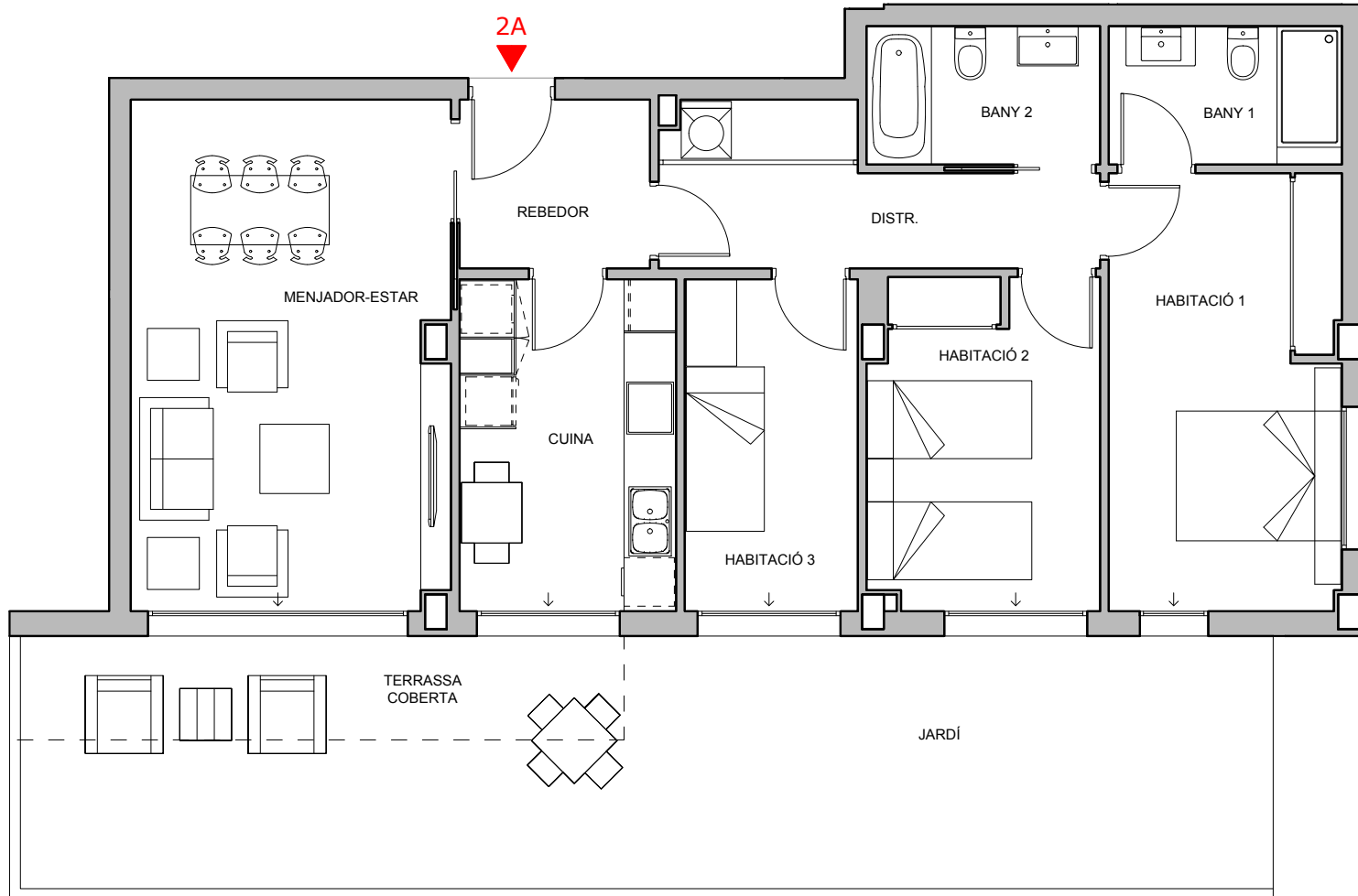
	S. Útil m ²
Rebedor	6,59
Estar - Menjador	23,84
Cuina	9,99
Habitació 1	13,72
Habitació 2	11,63
Habitació 3	8,09
Habitació 4	8,00
Bany 1	4,32
Bany 2	4,20
Distribuïdor	3,52
S. ÚTIL INTERIOR	93,90
Terrassa coberta	17,61
Jardí	111,27
S. ÚTIL INTERIOR + EXTERIOR	222,78
S. CONSTRUÏDA + EXTERIOR	239,29

acciona
Inmobiliària

La Societat Promotora es reserva el dret a efectuar en el transcurs de les obres, les modificacions necessàries per exigències d'ordre tècnic, jurídic o comercial, sense que això impliqui una baixa a nivell global de qualitat. Les superfícies són aproximades i susceptibles de canvis per exigències tècniques. Les superfícies definitives seran les que resultin de l'execució de l'obra. En tot cas no es modificaran les característiques arquitectòniques, estructurals, funcionals i ornamentals i els serveis de l'edifici que resultin de la publicitat promocional. Les dimensions dels armaris encastats, en el seu cas, s'adaptaran a l'obra amb mides normalitzades del fabricant. Aquest plànol anul·la qualsevol altre emès amb anterioritat. Els mobles tenen únicament efecte decoratiu i no estan inclosos.

**NOSALTRES POSEM LA CASA,
TU L'OMPLES DE VIDA.**

**Parc Domeny
Girona**



200619_V5

PL. BAIXA

SUP. ÚTILS ESC A

HABITATGE 2

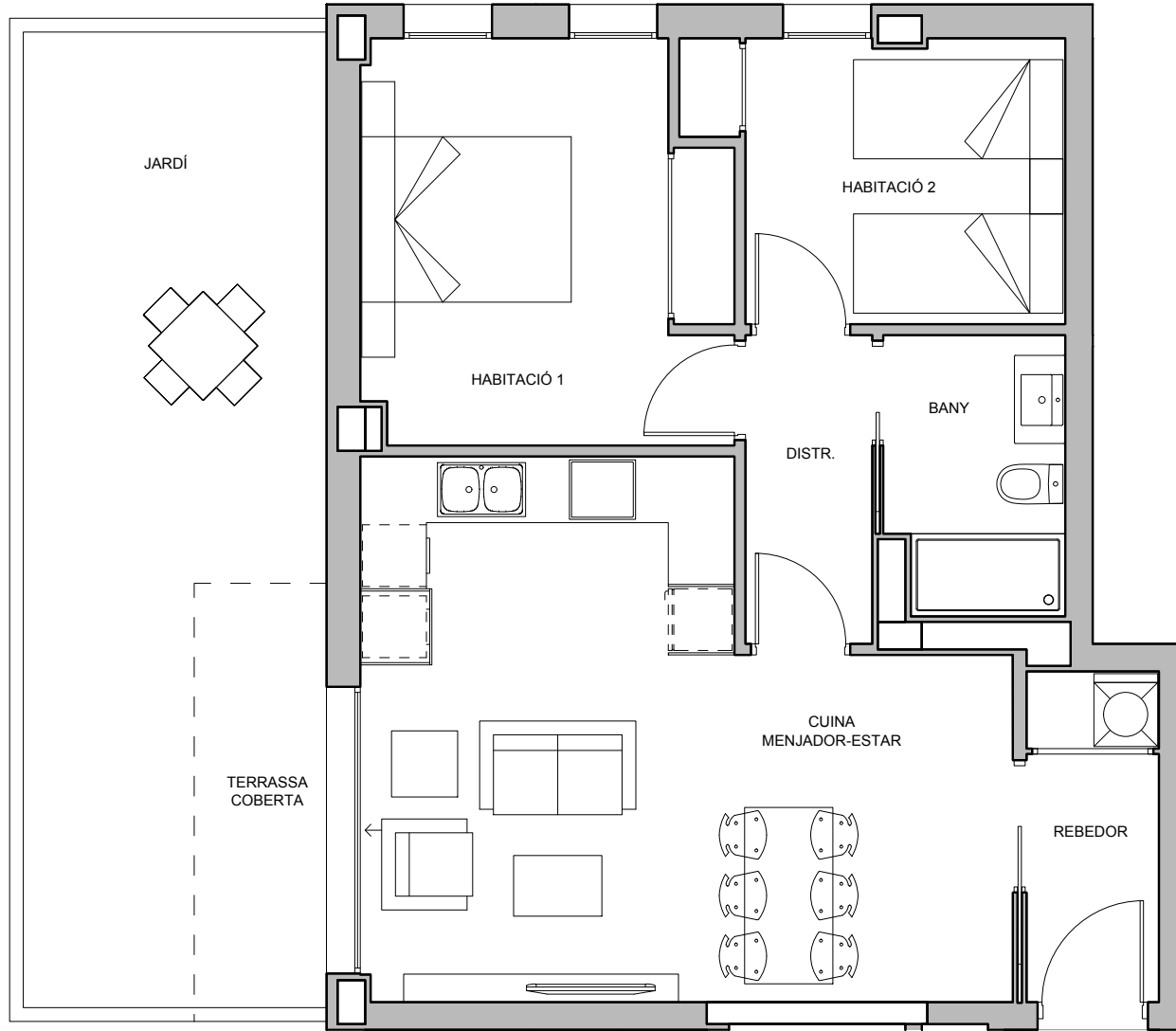
	S. Útil m ²
Rebedor	4,29
Estar - Menjador	21,57
Cuina	9,62
Habitació 1	13,56
Habitació 2	10,05
Habitació 3	7,70
Bany 1	4,32
Bany 2	4,32
Distribuïdor	7,51
S. ÚTIL INTERIOR	82,94
Terrassa coberta	8,37
Jardí	35,06
S. ÚTIL INTERIOR + EXTERIOR	126,37
S. CONSTRUÏDA + EXTERIOR	139,70

acciona
Inmobiliària

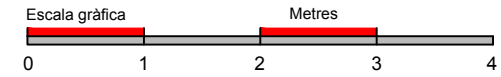
La Societat Promotora es reserva el dret a efectuar en el transcurs de les obres, les modificacions necessàries per exigències d'ordre tècnic, jurídic o comercial, sense que això impliqui una baixa a nivell global de qualitat. Les superfícies són aproximades i susceptibles de canvis per exigències tècniques. Les superfícies definitives seran les que resultin de l'execució de l'obra. En tot cas no es modificaran les característiques arquitectòniques, estructurals, funcionals i ornamentals i els serveis de l'edifici que resultin de la publicitat promocional. Les dimensions dels armaris encastats, en el seu cas, s'adaptaran a l'obra amb mides normalitzades del fabricant. Aquest plànol anul·la qualsevol altre emès amb anterioritat. Els mobles tenen únicament efecte decoratiu i no estan inclosos.

**NOSALTRES POSEM LA CASA,
TU L'OMPLES DE VIDA.**

**Parc Domeny
Girona**



3A



200619_V5

PL. BAIXA

SUP. ÚTILS ESC A

HABITATGE 3

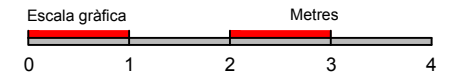
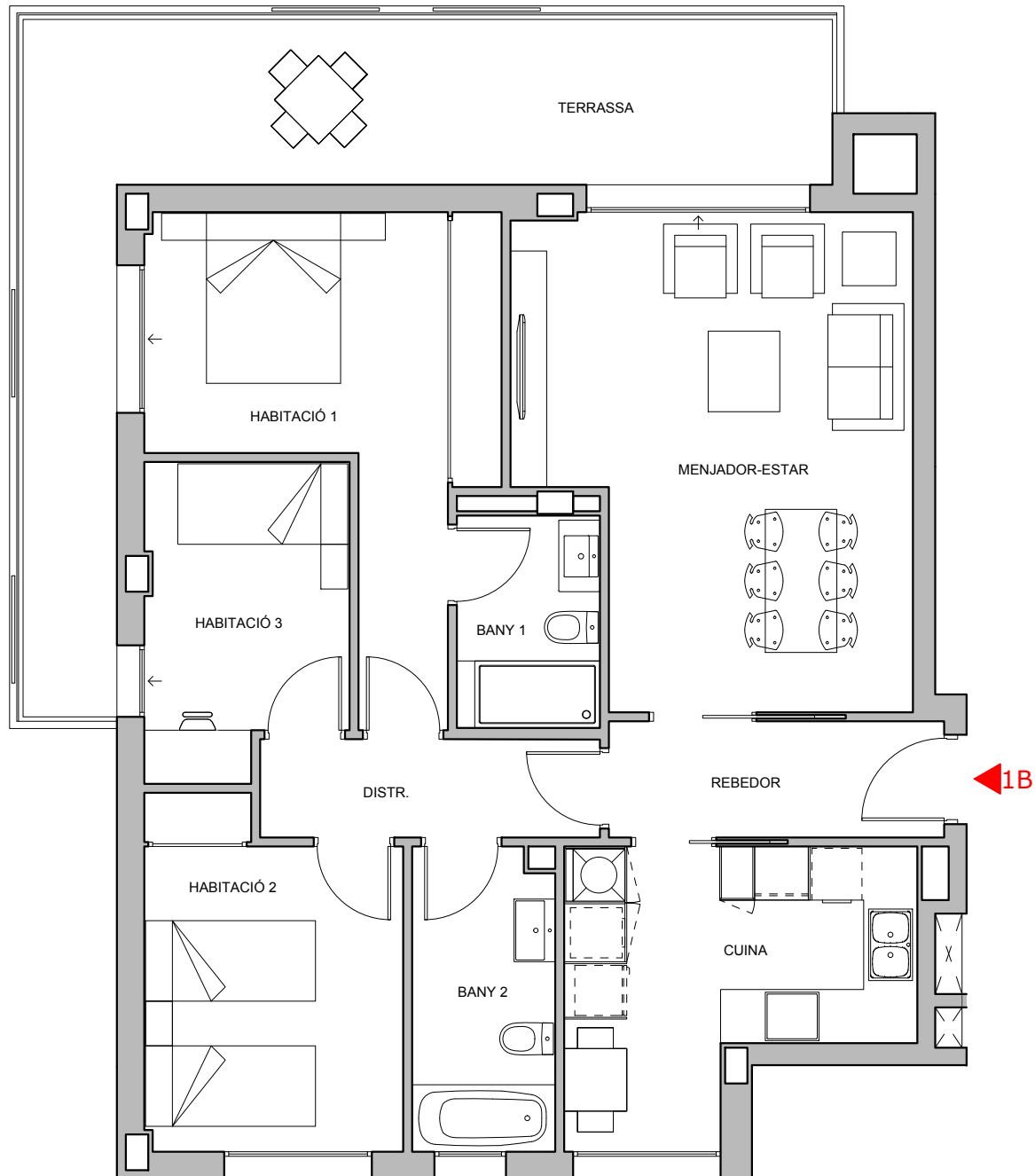
	S. Útil m ²
Rebedor	3,60
Estar - Menjador - Cuina	24,79
Habitació 1	11,79
Habitació 2	8,03
Bany	4,02
Distribuïdor	3,22
S. ÚTIL INTERIOR	55,45
Terrassa coberta	4,62
Jardí	19,72
S. ÚTIL INTERIOR + EXTERIOR	79,79
S. CONSTRUÏDA + EXTERIOR	89,72

acciona
Inmobiliària

La Societat Promotora es reserva el dret a efectuar en el transcurs de les obres, les modificacions necessàries per exigències d'ordre tècnic, jurídic o comercial, sense que això impliqui una baixa a nivell global de qualitat. Les superfícies són aproximades i susceptibles de canvis per exigències tècniques. Les superfícies definitives seran les que resultin de l'execució de l'obra. En tot cas no es modificaran les característiques arquitectòniques, estructurals, funcionals i ornamentals i els serveis de l'edifici que resultin de la publicitat promocional. Les dimensions dels armaris encastats, en el seu cas, s'adaptaran a l'obra amb mides normalitzades del fabricant. Aquest plànol anul·la qualsevol altre emès amb anterioritat. Els mobles tenen únicament efecte decoratiu i no estan inclosos.

**NOSALTRES POSEM LA CASA,
TU L'OMPLES DE VIDA.**

**Parc Domeny
Girona**



200619_V5

PL. PRIMERA, SEGONA I TERCERA

SUP. ÚTILS ESC B

Rebedor
Estar - Menjador
Cuina
Habitació 1
Habitació 2
Habitació 3
Bany 1
Bany 2
Distribuidor

S. ÚTIL INTERIOR

Terrassa I

S. ÚTIL INTERIOR + EXTERIOR

S. CONSTRUÏDA + EXTERIOR

HABITATGE 1

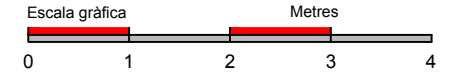
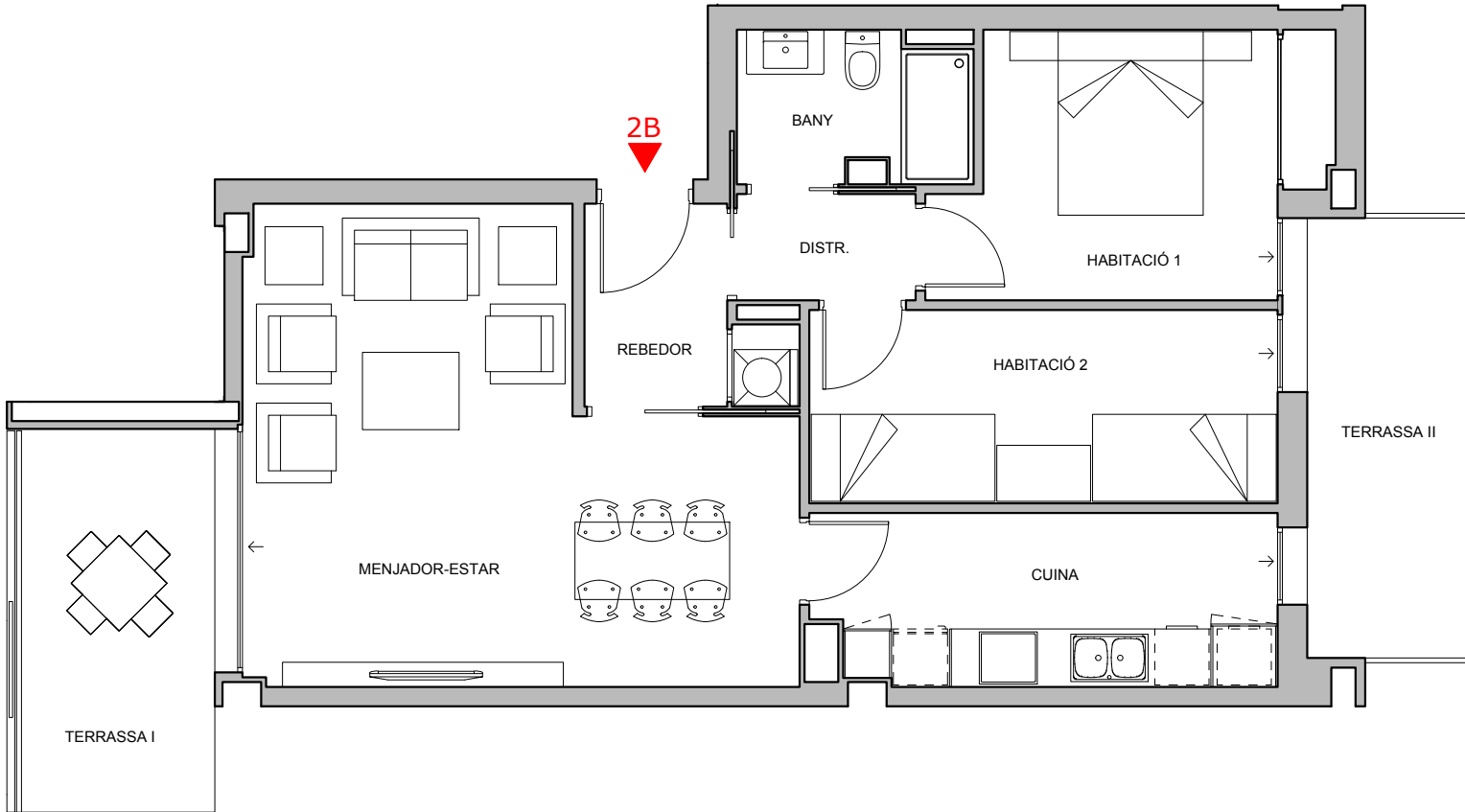
S. Útil
m²

4,87
22,35
10,79
14,10
10,56
7,57
3,84
5,34
4,18
83,60
22,99
106,59
121,43

acciona
Inmobiliària

**NOSALTRES POSEM LA CASA,
TU L'OMPLES DE VIDA.**

**Parc Domeny
Girona**



200619_V5

PL. PRIMERA, SEGONA I TERCERA

SUP. ÚTILS ESC B

HABITATGE 2

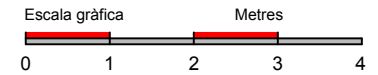
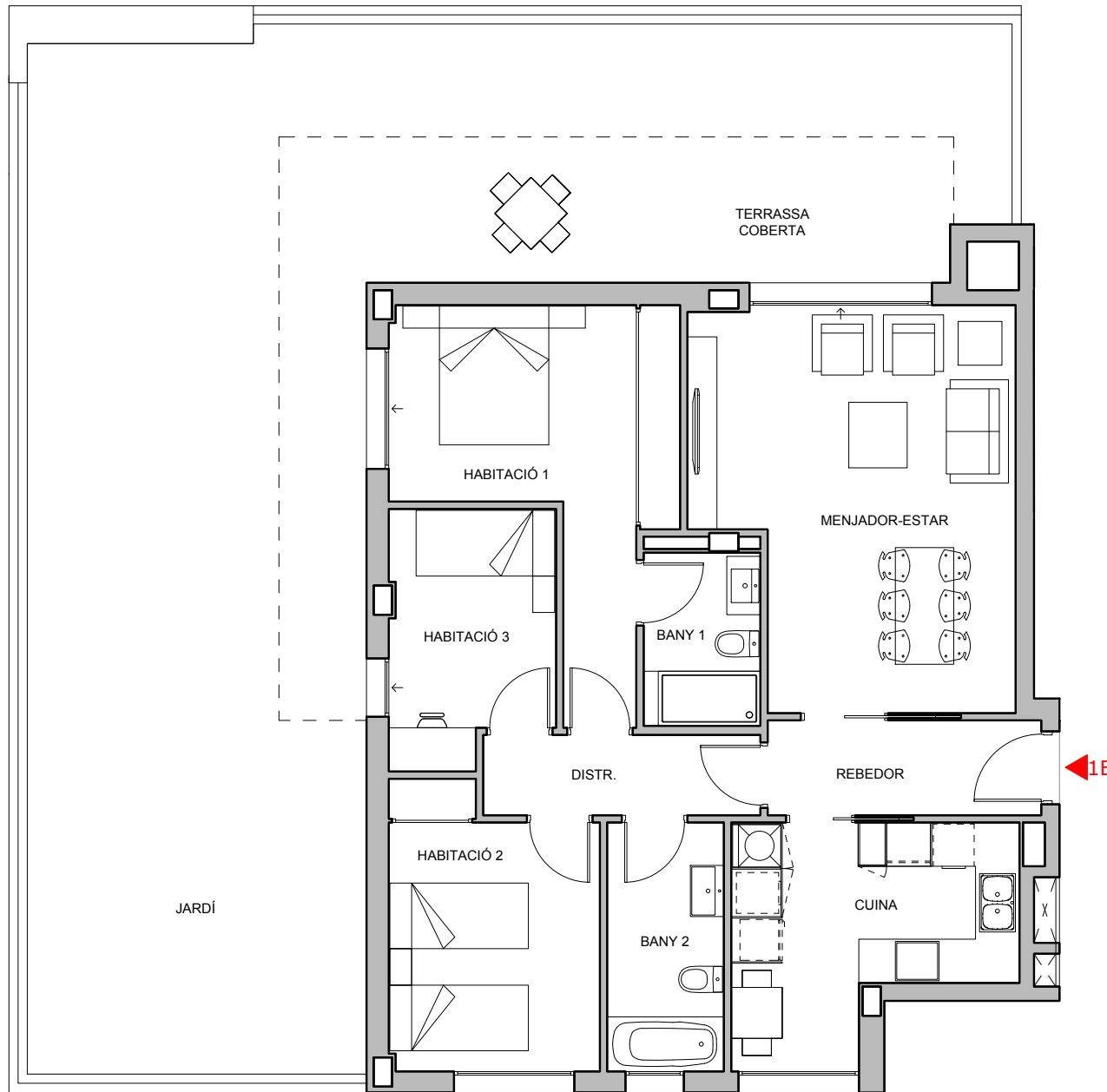
	S. Útil m ²
Rebedor	3,79
Estar - Menjador	23,53
Cuina	8,44
Habitació 1	10,18
Habitació 2	9,70
Bany	3,64
Distribuidor	2,03
S. ÚTIL INTERIOR	61,31
Terrassa I	7,79
Terrassa II	7,96
S. ÚTIL INTERIOR + EXTERIOR	77,06
S. CONSTRUÏDA + EXTERIOR	91,10

La Societat Promotora es reserva el dret a efectuar en el transcurs de les obres, les modificacions necessàries per exigències d'ordre tècnic, jurídic o comercial, sense que això impliqui una baixa a nivell global de qualitat. Les superfícies són aproximades i susceptibles de canvis per exigències tècniques. Les superfícies definitives seran les que resultin de l'execució de l'obra. En tot cas no es modificaran les característiques arquitectòniques, estructurals, funcionals i ornamentals i els serveis de l'edifici que resultin de la publicitat promocional. Les dimensions dels armaris encastats, en el seu cas, s'adaptaran a l'obra amb mides normalitzades del fabricant. Aquest plànol anul·la qualsevol altre emès amb anterioritat. Els mobles tenen únicament efecte decoratiu i no estan inclosos.

La Societat Promotora es reserva el dret a efectuar en el transcurs de les obres, les modificacions necessàries per exigències d'ordre tècnic, jurídic o comercial, sense que això impliqui una baixa a nivell global de qualitat. Les superfícies són aproximades i susceptibles de canvis per exigències tècniques. Les superfícies definitives seran les que resultin de l'execució de l'obra. En tot cas no es modificaran les característiques arquitectòniques, estructurals, funcionals i ornamentals i els serveis de l'edifici que resultin de la publicitat promocional. Les dimensions dels armaris encastats, en el seu cas, s'adaptaran a l'obra amb mides normalitzades del fabricant. Aquest plànol anul·la qualsevol altre emès amb anterioritat. Els mobles tenen únicament efecte decoratiu i no estan inclosos.

**NOSALTRES POSEM LA CASA,
TU L'OMPLES DE VIDA.**

**Parc Domeny
Girona**



200619_V5

PL. BAIXA

SUP. ÚTILS ESC B

HABITATGE 1

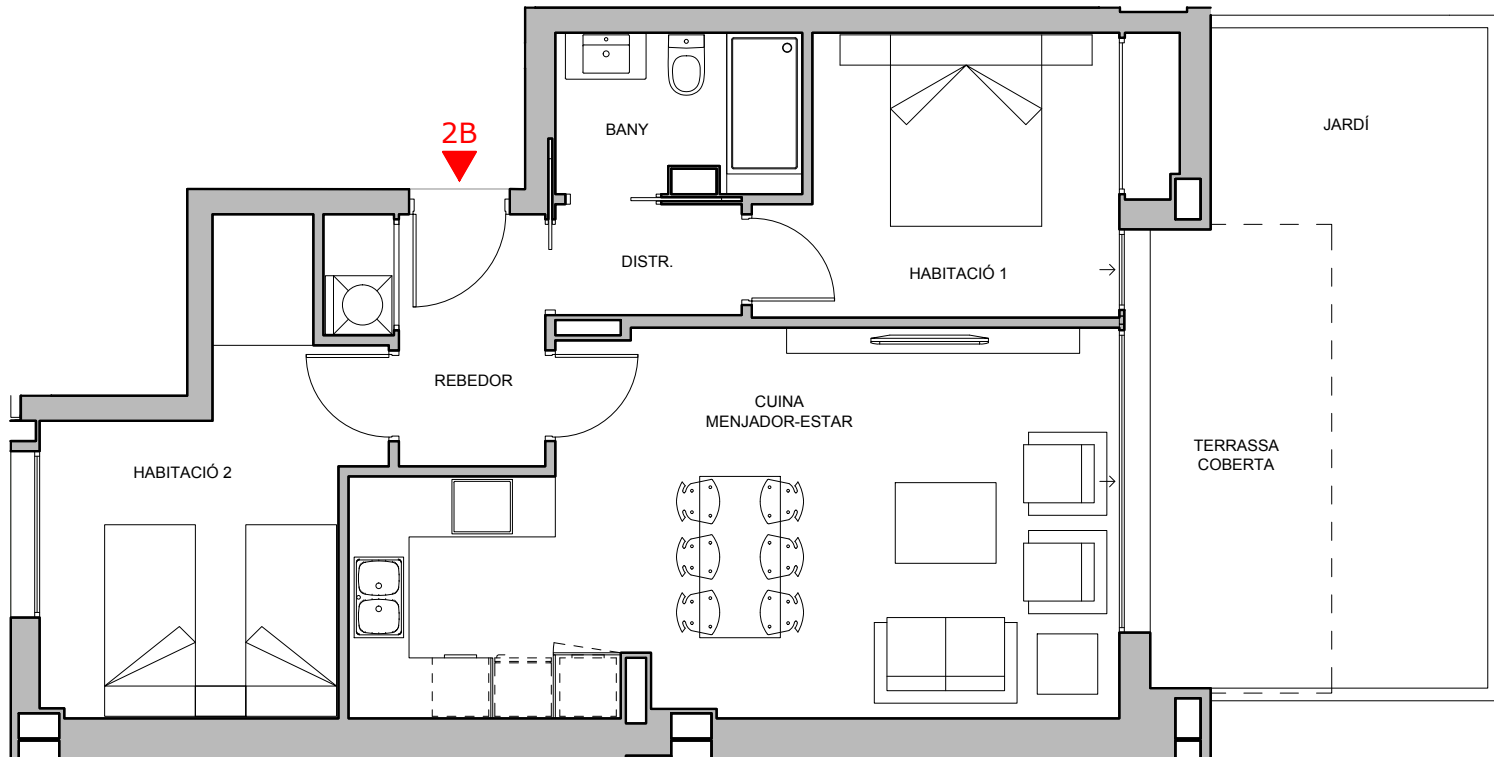
	S. Útil m ²
Rebedor	4,87
Estar - Menjador	22,35
Cuina	10,79
Habitació 1	14,10
Habitació 2	10,56
Habitació 3	7,57
Bany 1	3,84
Bany 2	5,44
Distribuidor	4,18
S. ÚTIL INTERIOR	83,70
Terrassa coberta	25,66
Jardí	71,19
S. ÚTIL INTERIOR + EXTERIOR	180,55
S. CONSTRUÏDA + EXTERIOR	195,43

acciona
Inmobiliària

La Societat Promotora es reserva el dret a efectuar en el transcurs de les obres, les modificacions necessàries per exigències d'ordre tècnic, jurídic o comercial, sense que això impliqui una baixa a nivell global de qualitat. Les superfícies són aproximades i susceptibles de canvis per exigències tècniques. Les superfícies definitives seran les que resultin de l'execució de l'obra. En tot cas no es modificaran les característiques arquitectòniques, estructurals, funcionals i ornamentals i els serveis de l'edifici que resultin de la publicitat promocional. Les dimensions dels armaris encastats, en el seu cas, s'adaptaran a l'obra amb mides normalitzades del fabricant. Aquest plànol anul·la qualsevol altre emès amb anterioritat. Els mobles tenen únicament efecte decoratiu i no estan inclosos.

**NOSALTRES POSEM LA CASA,
TU L'OMPLES DE VIDA.**

**Parc Domeny
Girona**



200619_V5

PL. BAIXA

SUP. ÚTILS ESC B

HABITATGE 2

	S. Útil m ²
Rebedor	4,59
Estar - Menjador - Cuina	26,41
Habitació 1	10,18
Habitació 2	11,46
Bany	3,78
Distribuïdor	2,03
S. ÚTIL INTERIOR	58,45
Terrassa coberta	8,25
Jardí	12,49
S. ÚTIL INTERIOR + EXTERIOR	79,19
S. CONSTRUÏDA + EXTERIOR	92,36

 **acciona**
Inmobiliària