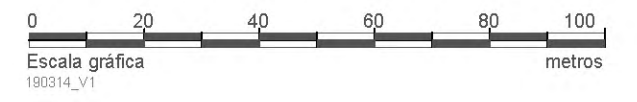
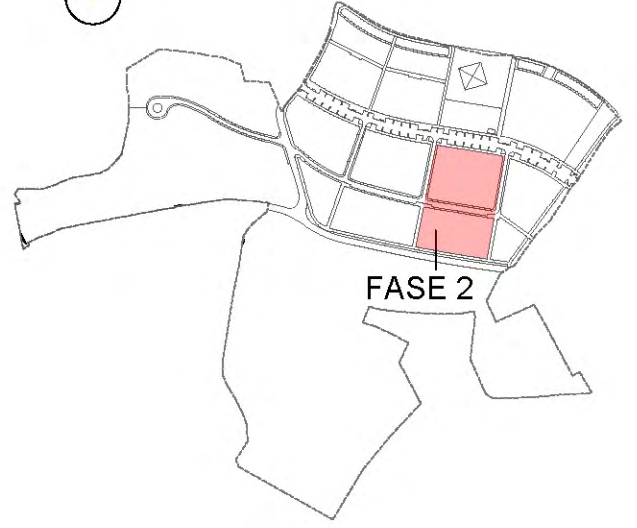
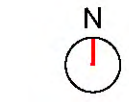
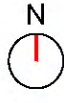


La Sociedad Promotora se reserva el derecho a efectuar durante el transcurso de la ejecución de las obras, las modificaciones necesarias por exigencias de orden técnico, jurídico o comercial, sin que esto implique un menor precio en el nivel global de calidades. Las superficies son aproximadas y susceptibles de cambios por exigencias técnicas. Las superficies definitivas serán las que resulten de la ejecución de la obra. En todo caso no se modificarán las características arquitectónicas, estructurales, funcionales y ornamentales y los servicios del edificio que resulten de la publicidad promocional. Los materiales naturales, madera o piedra, por sus propias características pueden sufrir variaciones en tonalidad y textura. Las dimensiones de los armarios empotrados, en su caso, se adaptarán a la obra con medidas normalizadas del fabricante. Este plano anula cualquier otro emitido con anterioridad. El amueblamiento tiene únicamente efecto decorativo y no está incluido.

camino
De La estrada

UN LUGAR ÚNICO PARA SENTIR

Comillas · Cantabria

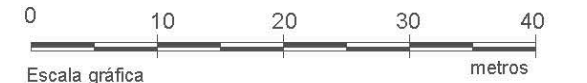
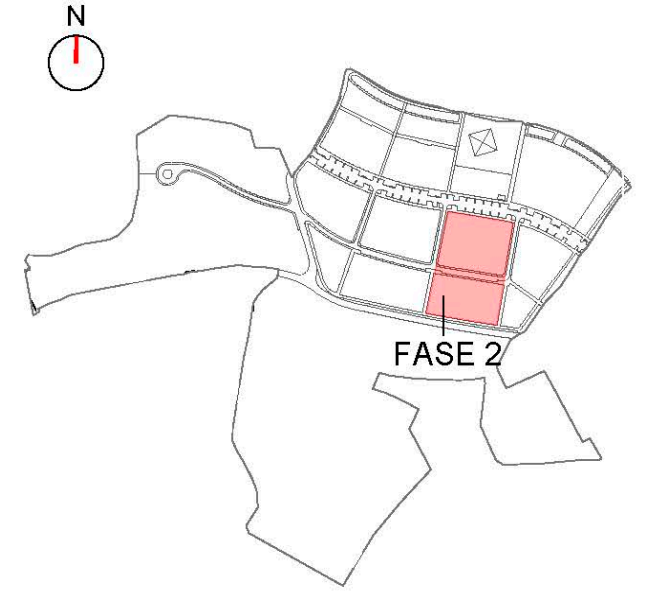


La Sociedad Promotora se reserva el derecho a efectuar durante el transcurso de la ejecución de las obras, las modificaciones necesarias por exigencias de orden técnico, jurídico o comercial, sin que esto implique un menoscabo en el nivel global de calidades. Las superficies son aproximadas y susceptibles de cambios por exigencias técnicas. Las superficies definitivas serán las que resulten de la ejecución de la obra. En todo caso no se modificarán las características arquitectónicas, estructurales, funcionales y ornamentales y los servicios del edificio que resulten de la publicidad promocional. Los materiales naturales, madera o piedra, por sus propias características pueden sufrir variaciones en tonalidad y textura. Las dimensiones de los armarios empotrados, en su caso, se adaptarán a la obra con medidas normalizadas del fabricante. Este plano anula cualquier otro emitido con anterioridad. El amueblamiento tiene únicamente efecto decorativo y no está incluido.



UN LUGAR ÚNICO PARA SENTIR

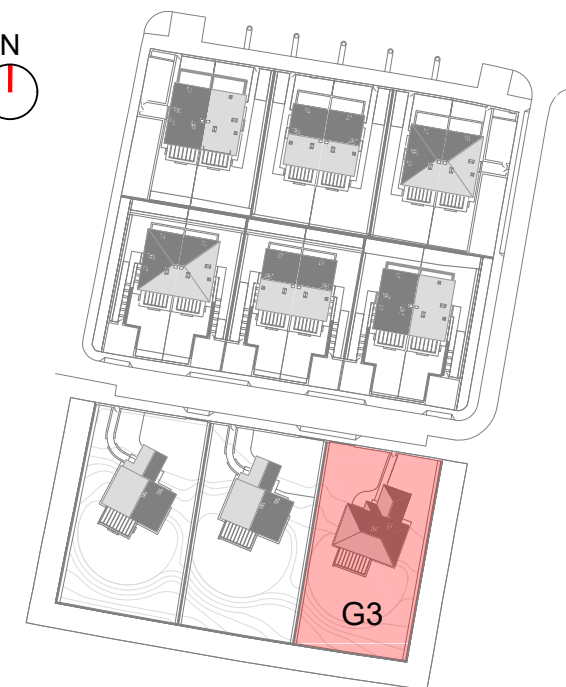
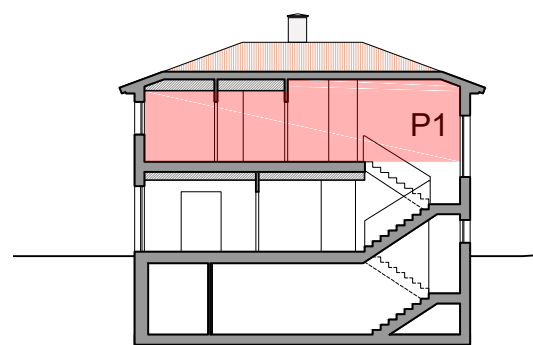
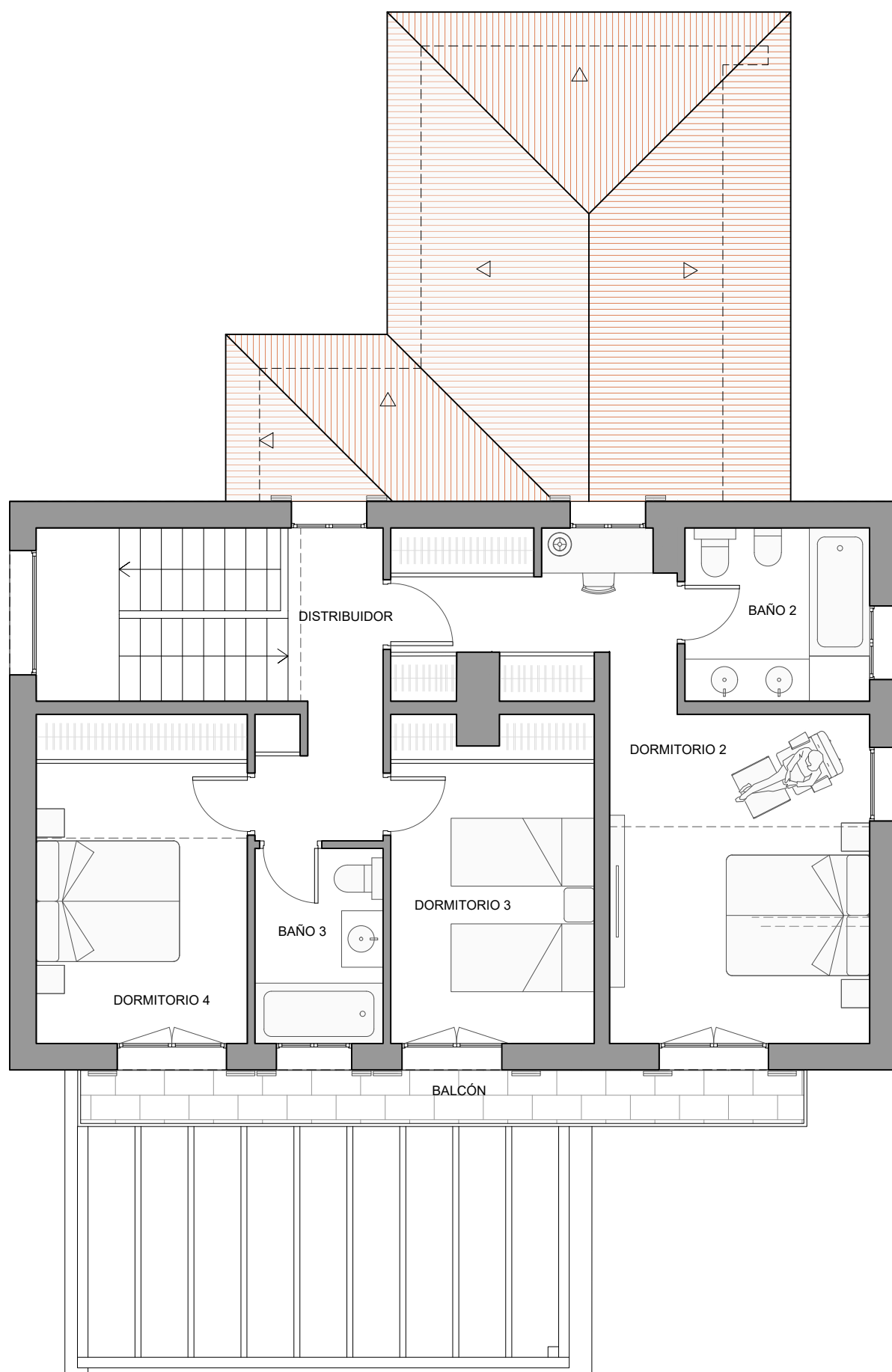
Comillas · Cantabria



Escala gráfica

190314_V1

La Sociedad Promotora se reserva el derecho a efectuar durante el transcurso de la ejecución de las obras, las modificaciones necesarias por exigencias de orden técnico, jurídico o comercial, sin que esto implique un menoscabo en el nivel global de calidades. Las superficies son aproximadas y susceptibles de cambios por exigencias técnicas. Las superficies definitivas serán las que resulten de la ejecución de la obra. En todo caso no se modificarán las características arquitectónicas, estructurales, funcionales y ornamentales y los servicios del edificio que resulten de la publicidad promocional. Los materiales naturales, madera o piedra, por sus propias características pueden sufrir variaciones en tonalidad y textura. Las dimensiones de los armarios empotrados, en su caso, se adaptarán a la obra con medidas normalizadas del fabricante. Este plano anula cualquier otro emitido con anterioridad. El amueblamiento tiene únicamente efecto decorativo y no está incluido.



Escala gráfica
190314_V1

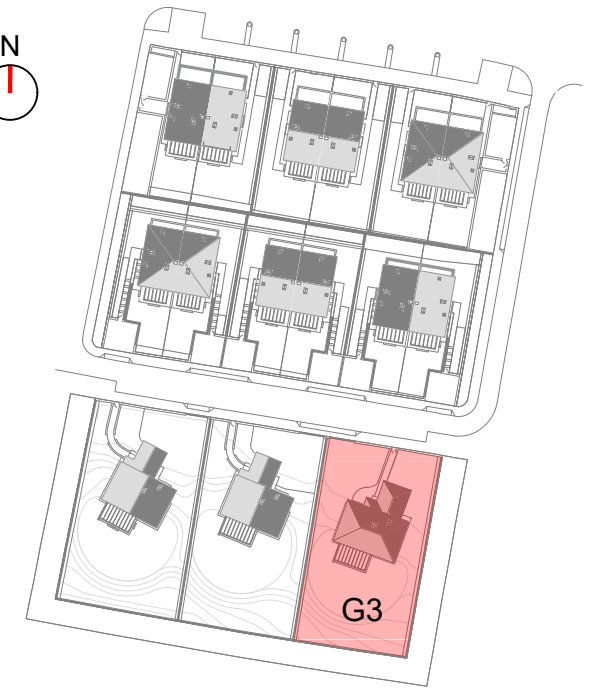
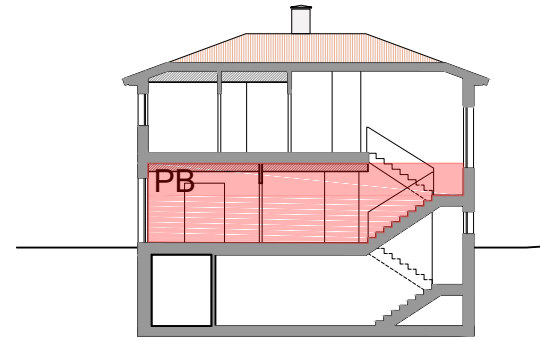
metros

VIVIENDA AISLADA G3

Planta primera

Distribuidor	6,87 m ²
Dormitorio 2	23,18 m ²
Baño 2	6,64 m ²
Dormitorio 3	11,71 m ²
Baño 3	4,40 m ²
Dormitorio 4	12,28 m ²
Superficie útil interior p. primera	63,07 m²
Balcón	6,38 m ²
Superficie útil exterior p.primera	6,38 m²

TOTAL Sup. útil interior p.primera	63,07 m²
TOTAL Sup. útil interior p.baja	94,26 m²
TOTAL Sup. útil interior p.sótano	36,57 m²
TOTAL Sup. útil interior vivienda	193,90 m²
TOTAL Parcela privativa	954 m²



Escala gráfica
190314_V1

metros

VIVIENDA AISLADA G3

Planta baja

Recibidor	7,31 m ²
Dormitorio 1	14.17 m ²
Baño 1	4.31 m ²
Escaleras	7.51 m ²
Pasillo	2.88 m ²
Aseo	1.66 m ²
Cocina	13.92 m ²
Comedor	12.40 m ²
Salón	30.08 m ²
Superficie útil interior p.baja	94.26 m²

Tendedero	5.10 m ²
Porche	28.58 m ²
Superficie útil exterior p.baja	33.68 m²

TOTAL Sup. útil interior p.primera	63.07 m²
TOTAL Sup. útil interior p.baja	94.26 m²
TOTAL Sup. útil interior p.sótano	36.57 m²
TOTAL Sup. útil interior vivienda	193.90 m²
TOTAL Parcela privativa	954 m²

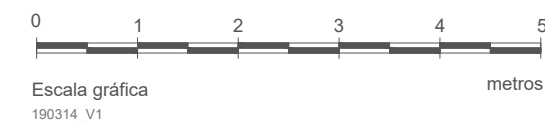
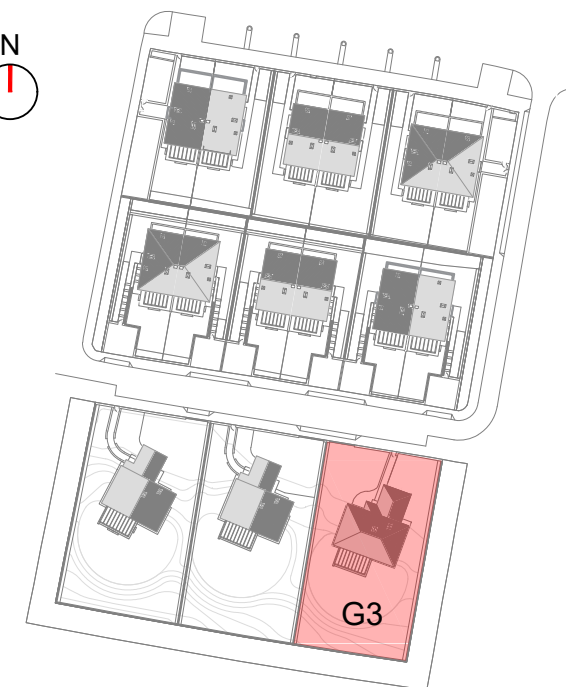
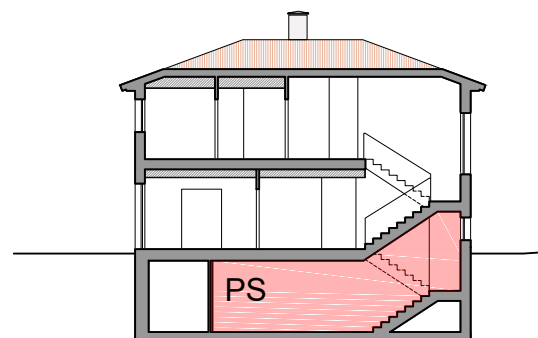
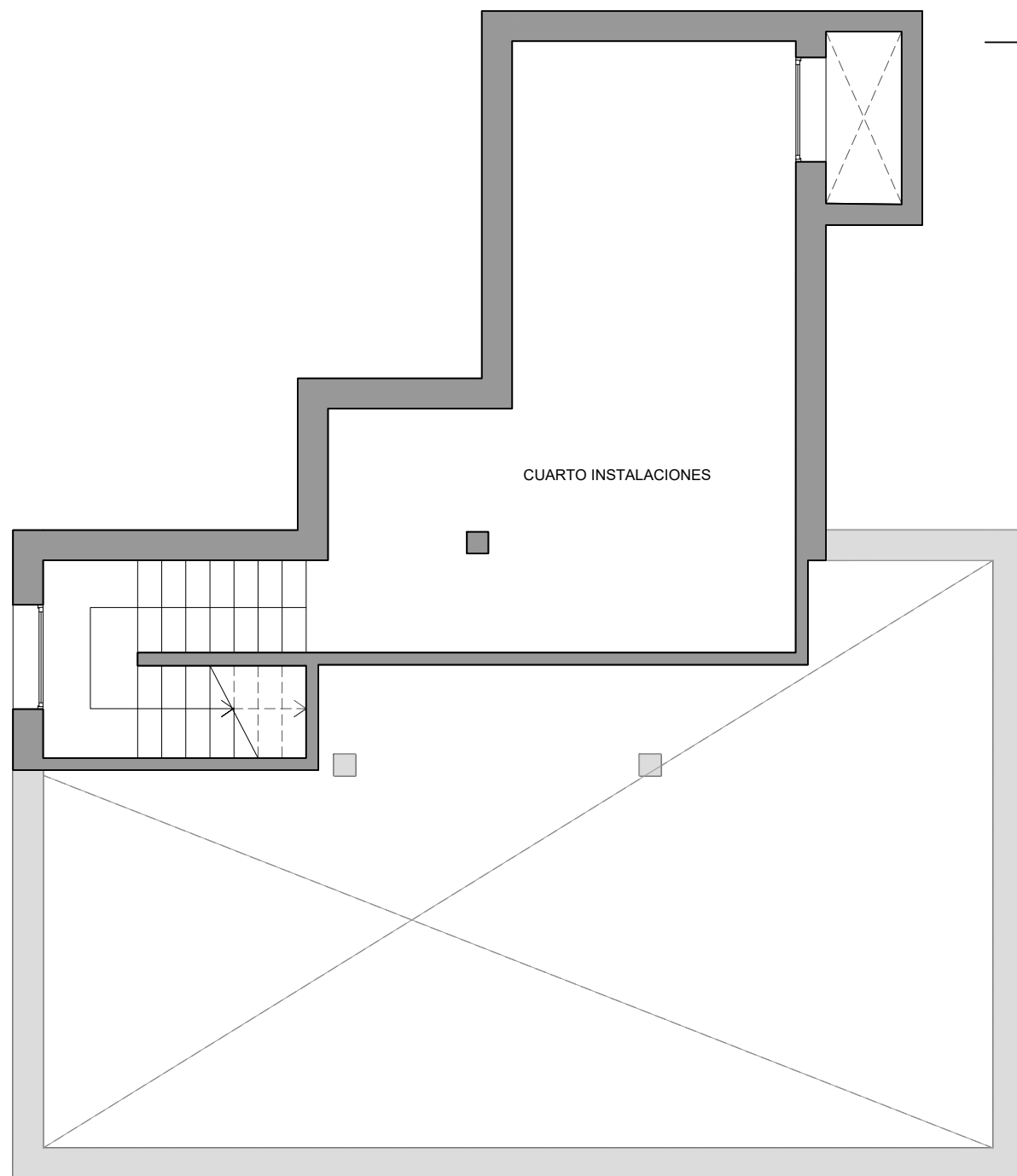
La Sociedad Promotora se reserva el derecho a efectuar durante el transcurso de las obras, las modificaciones necesarias por exigencias de orden técnico, jurídico o comercial, sin que esto implique un menoscabo en el nivel global de calidades. Las superficies son aproximadas y susceptibles de cambios por exigencias técnicas. Las superficies definitivas serán las que resulten de la ejecución de la obra. En todo caso no se modificarán las características arquitectónicas, estructurales, funcionales y ornamentales y los servicios del edificio que resulten de la publicidad promocional. Los materiales naturales, madera o piedra, por sus propias características pueden sufrir variaciones en tonalidad y textura. Las dimensiones de los armarios empotrados, en su caso, se adaptarán a la obra con medidas normalizadas del fabricante. Este plano anula cualquier otro emitido con anterioridad. El amueblamiento tiene únicamente efecto decorativo y no está incluido.

camino
De La eSTrada



UN LUGAR ÚNICO PARA SENTIR

Comillas · Cantabria



VIVIENDA AISLADA G3

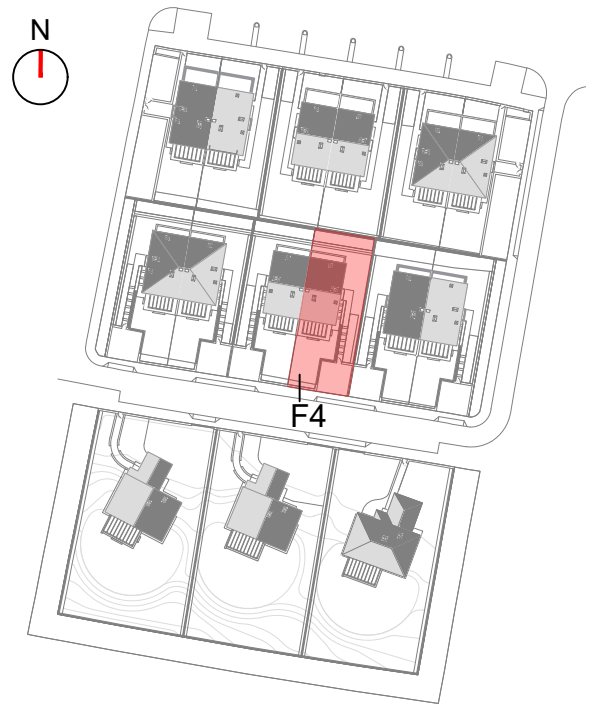
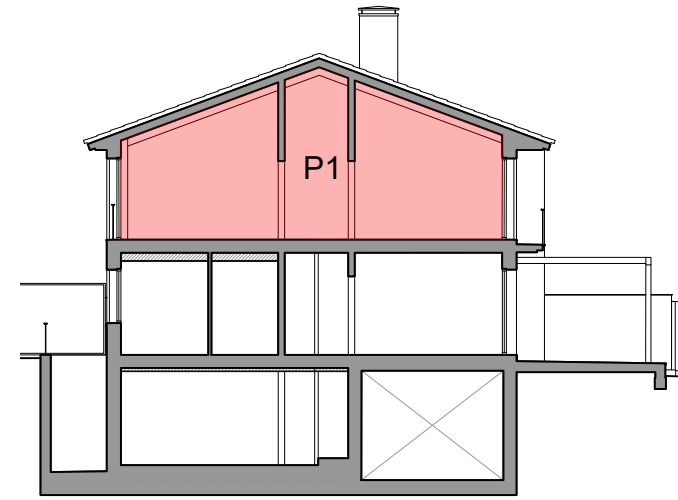
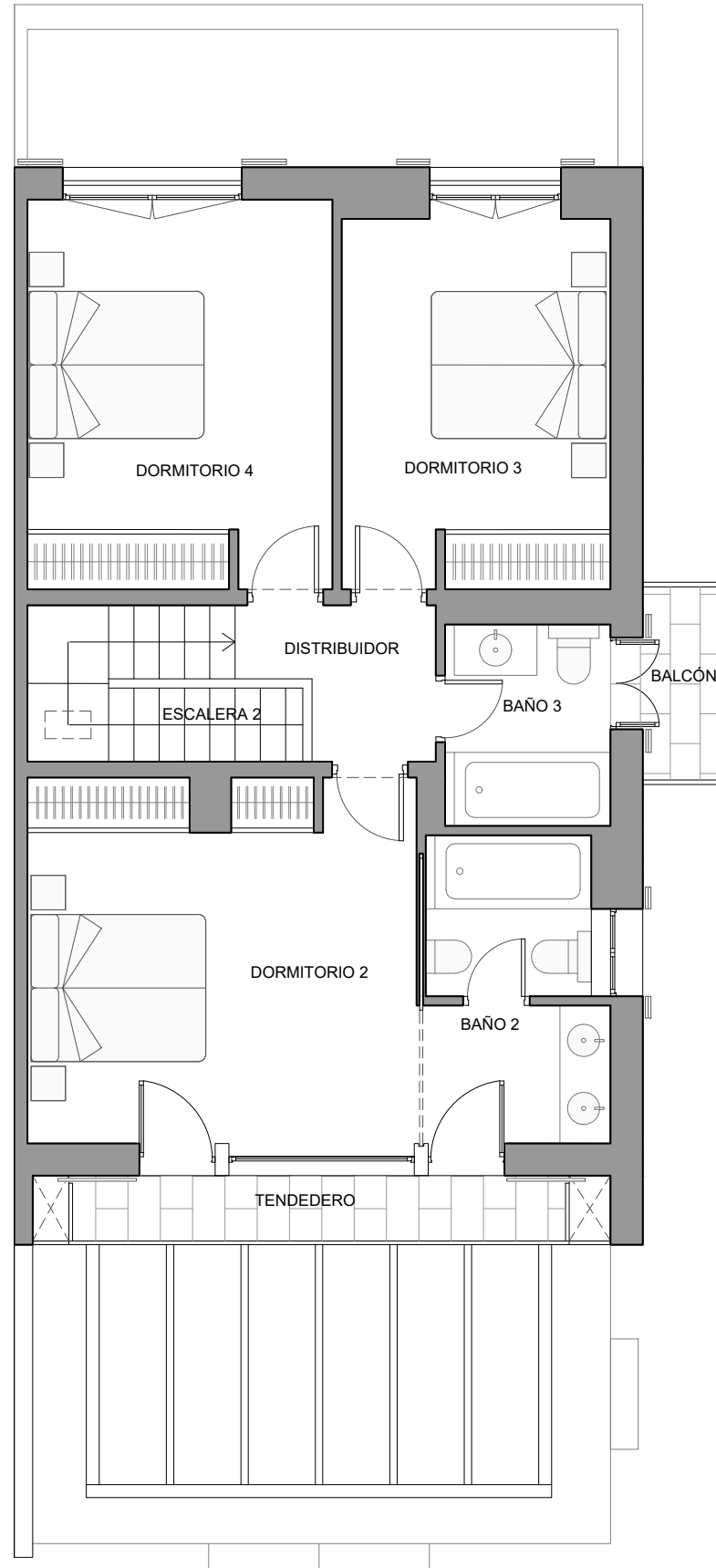
Planta sótano

Cuarto de instalaciones	36.57 m ²
Superficie útil interior p.sótano	36.57 m²

TOTAL Sup. útil interior p.primera	63.07 m²
TOTAL Sup. útil interior p.baja	94.26 m²
TOTAL Sup. útil interior p.sótano	36.57 m²
TOTAL Sup. útil interior vivienda	193.90 m²
TOTAL Parcela privativa	954 m²

 **acciona**
Inmobiliaria

La Sociedad Promotora se reserva el derecho a efectuar durante el transcurso de la ejecución de las obras, las modificaciones necesarias por exigencias de orden técnico, jurídico o comercial, sin que esto implique un menoscabo en el nivel global de calidades. Las superficies son aproximadas y susceptibles de cambios por exigencias técnicas. Las superficies definitivas serán las que resulten de la ejecución de la obra. En todo caso no se modificarán las características arquitectónicas, estructurales, funcionales y ornamentales y los servicios del edificio que resulten de la publicidad promocional. Los materiales naturales, madera o piedra, por sus propias características pueden sufrir variaciones en tonalidad y textura. Las dimensiones de los armarios empotrados, en su caso, se adaptarán a la obra con medidas normalizadas del fabricante. Este plano anula cualquier otro emitido con anterioridad. El amueblamiento tiene únicamente efecto decorativo y no está incluido.



Escala gráfica
190314_V1

VIVIENDA PAREADA F4

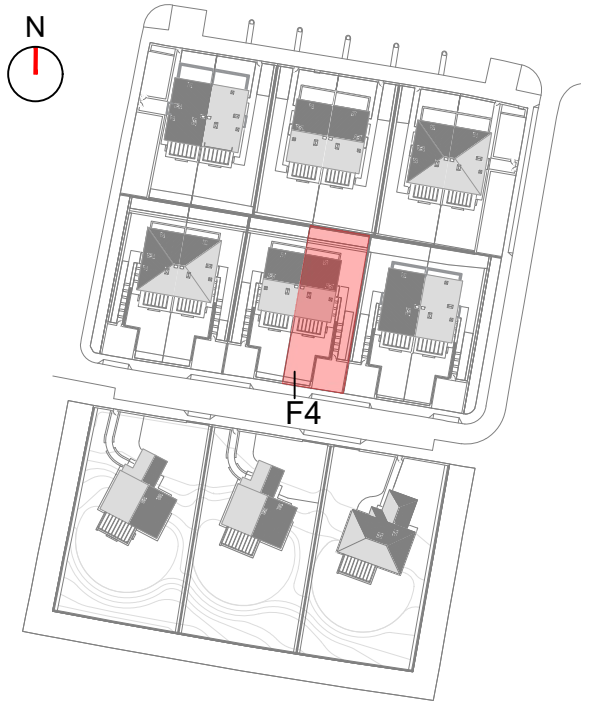
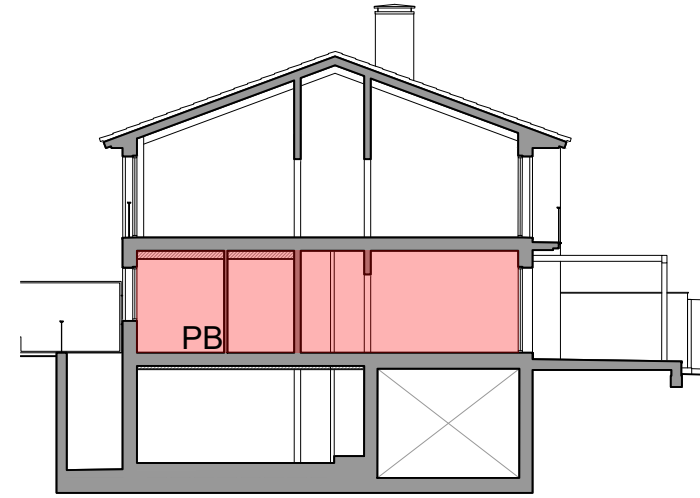
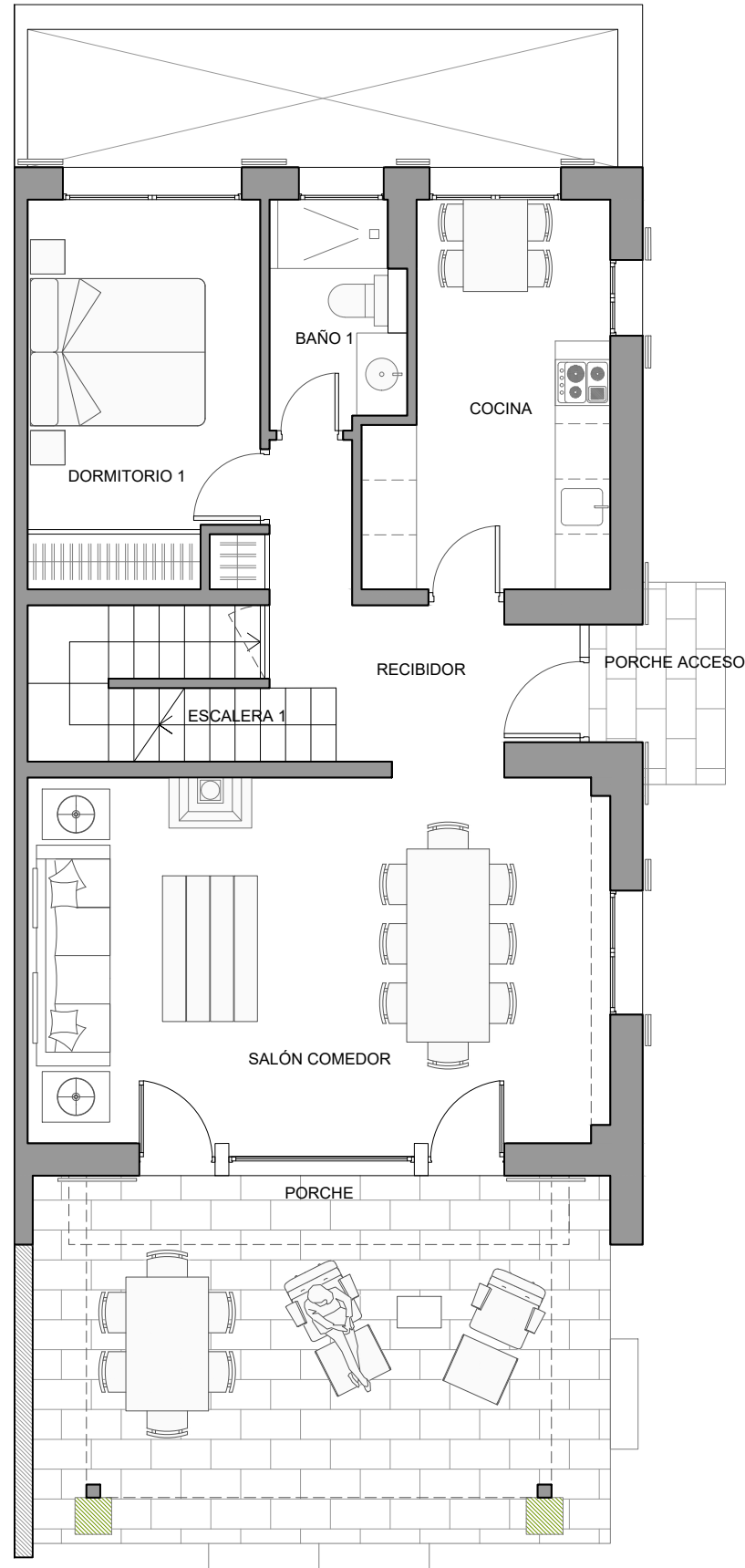
Planta primera

Distribuidor	2.96 m ²
Dormitorio 2	16.51 m ²
Baño 2	6.23 m ²
Dormitorio 3	12.02 m ²
Baño 3	3.94 m ²
Dormitorio 4	13.99 m ²
Escala 2	4.59 m ²
Superficie útil interior p. primera	60.25 m²

Balcón	1.98 m ²
Tendedero	4.08 m ²
Superficie útil exterior p.primera	6.06 m²

TOTAL Sup. útil interior p.primera	60.25 m²
TOTAL Sup. útil interior p.baja	60.53 m²
TOTAL Sup. útil interior p.sótano	35.82 m²
TOTAL Sup. útil interior vivienda	156.60 m²
TOTAL Parcela privada	371 m²

La Sociedad Promotora se reserva el derecho a efectuar durante el transcurso de la ejecución de las obras, las modificaciones necesarias por exigencias de orden técnico, jurídico o comercial, sin que esto implique un menoscabo en el nivel global de calidades. Las superficies son aproximadas y susceptibles de cambios por exigencias técnicas. Las superficies definitivas serán las que resulten de la ejecución de la obra. En todo caso no se modificarán las características arquitectónicas, estructurales, funcionales y ornamentales y los servicios del edificio que resulten de la publicidad promocional. Los materiales naturales, madera o piedra, por sus propias características pueden sufrir variaciones en tonalidad y textura. Las dimensiones de los armarios empotrados, en su caso, se adaptarán a la obra con medidas normalizadas del fabricante. Este plano anula cualquier otro emitido con anterioridad. El amueblamiento tiene únicamente efecto decorativo y no está incluido.



Escala gráfica
190314_V1 metros

VIVIENDA PAREADA F4

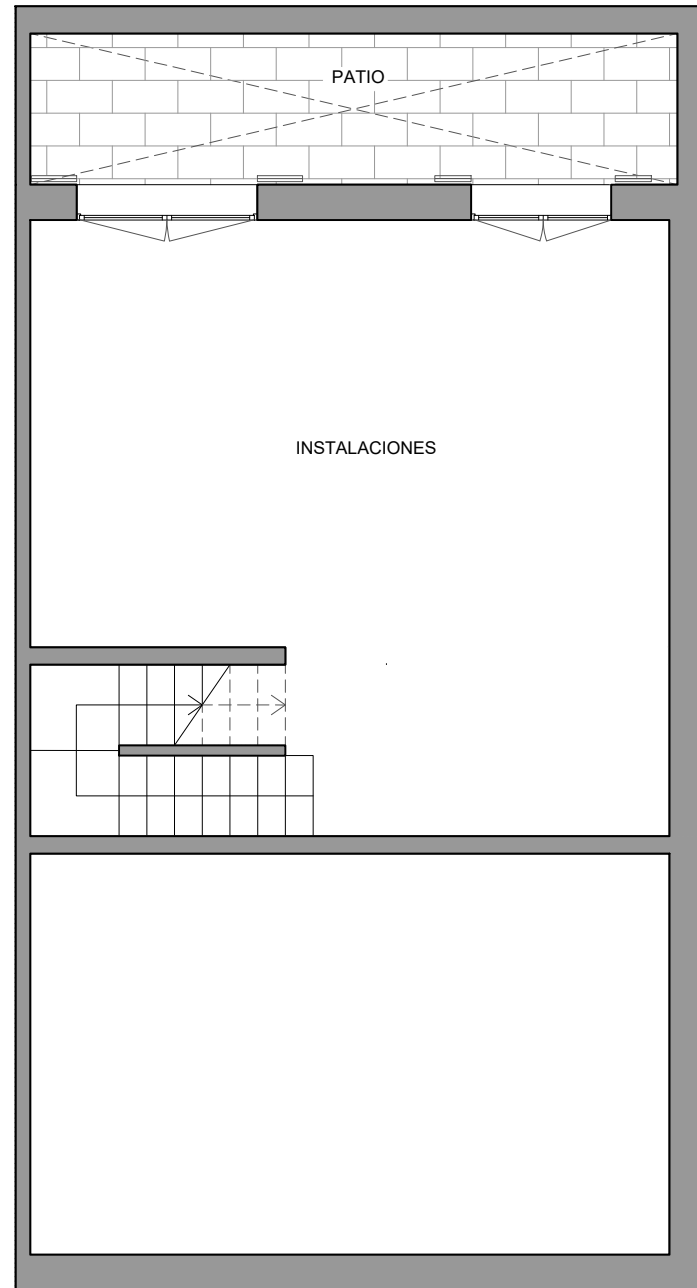
Planta baja

Recibidor	6.92 m ²
Dormitorio 1	10.28 m ²
Baño 1	3.37 m ²
Escalera 1	4.80 m ²
Cocina	10.01 m ²
Salón - Comedor	25.15 m ²
Sup. útil interior p.baja	60.53 m²

Porche	25.37 m ²
Porche acceso	2.72 m ²
Sup. útil exterior p.baja	28.09 m²

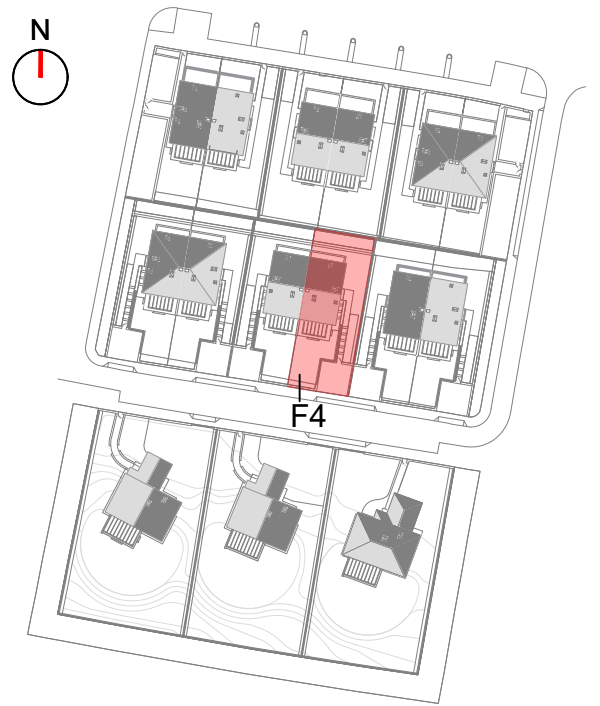
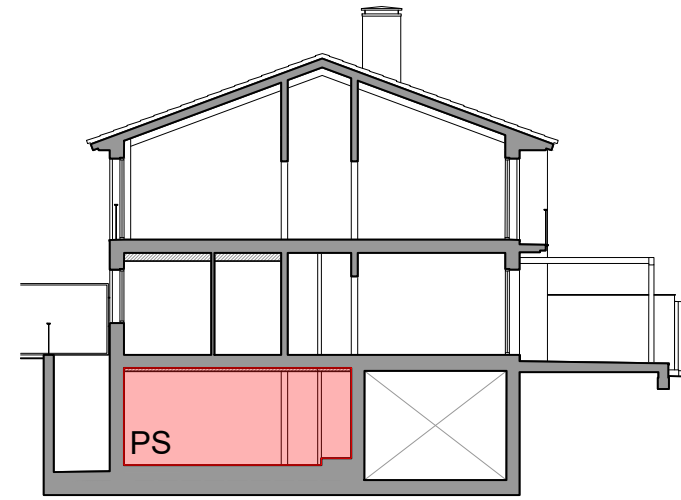
TOTAL Sup. útil interior p.primera	60.25 m²
TOTAL Sup. útil interior p.baja	60.53 m²
TOTAL Sup. útil interior p.sótano	35.82 m²
TOTAL Sup. útil interior vivienda	156.60 m²
TOTAL Parcela privativa	371 m²

La Sociedad Promotora se reserva el derecho a efectuar durante el transcurso de la ejecución de las obras, las modificaciones necesarias por exigencias de orden técnico, jurídico o comercial, sin que esto implique un menosprecio en el nivel global de calidades. Las superficies son aproximadas y susceptibles de cambios por exigencias técnicas. Las superficies definitivas serán las que resulten de la ejecución de la obra. En todo caso no se modificarán las características arquitectónicas, estructurales, funcionales y ornamentales y los servicios del edificio que resulten de la publicidad promocional. Los materiales naturales, madera o piedra, por sus propias características pueden sufrir variaciones en tonalidad y textura. Las dimensiones de los armarios empotrados, en su caso, se adaptarán a la obra con medidas normalizadas del fabricante. Este plano anula cualquier otro emitido con anterioridad. El amueblamiento tiene únicamente efecto decorativo y no está incluido.



UN LUGAR ÚNICO PARA SENTIR

Comillas · Cantabria



Escala gráfica
190314_V1 metros

VIVIENDA PAREADA F4

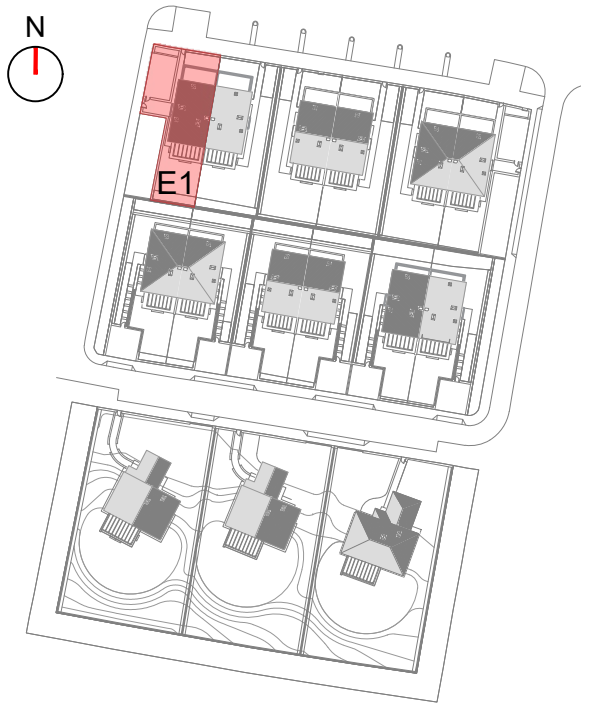
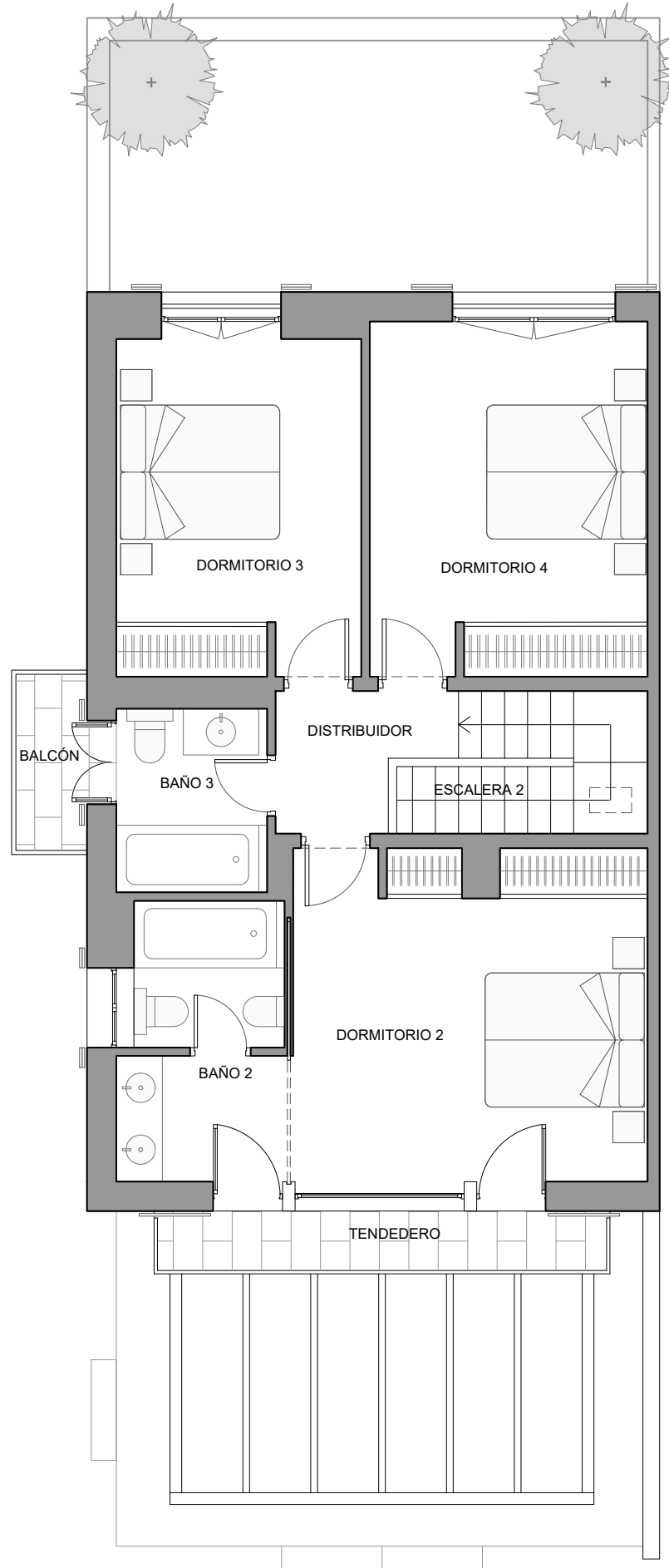
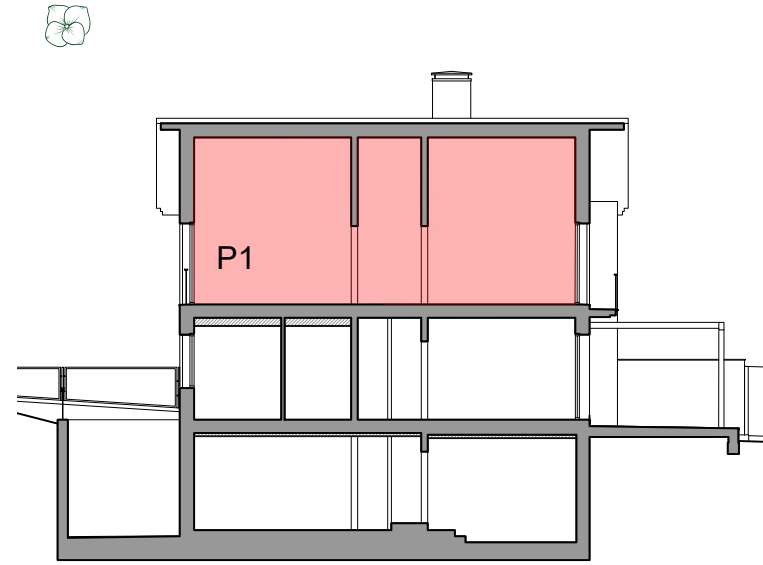
Planta sótano

Cuarto de instalaciones	35.82 m ²
Sup. útil interior p.sótano	35.82 m²

Patio	9.63 m ²
Sup. útil exterior p.sótano	9.63 m²

TOTAL Sup. útil interior p.primera	60.25 m²
TOTAL Sup. útil interior p.baja	60.53 m²
TOTAL Sup. útil interior p.sótano	35.82 m²
TOTAL Sup. útil interior vivienda	156.60 m²
TOTAL Parcela privativa	371 m²

La Sociedad Promotora se reserva el derecho a efectuar durante el transcurso de la ejecución de las obras, las modificaciones necesarias por exigencias de orden técnico, jurídico o comercial, sin que esto implique un menoscabo en el nivel global de calidades. Las superficies son aproximadas y susceptibles de cambios por exigencias técnicas. Las superficies definitivas serán las que resulten de la ejecución de la obra. En todo caso no se modificarán las características arquitectónicas, estructurales, funcionales y ornamentales y los servicios del edificio que resulten de la publicidad promocional. Los materiales naturales, madera o piedra, por sus propias características pueden sufrir variaciones en tonalidad y textura. Las dimensiones de los armarios empotrados, en su caso, se adaptarán a la obra con medidas normalizadas del fabricante. Este plano anula cualquier otro emitido con anterioridad. El amueblamiento tiene únicamente efecto decorativo y no está incluido.



Escala gráfica
190314_V1

VIVIENDA PAREADA E1

Planta primera

Distribuidor	2.96 m ²
Dormitorio 2	16.51 m ²
Baño 2	6.23 m ²
Dormitorio 3	12.02 m ²
Baño 3	3.94 m ²
Dormitorio 4	13.99 m ²
Superficie útil interior p. primera	55.66 m²

Balcón	1.98 m ²
Tendedero	4.08 m ²
Superficie útil exterior p.primera	6.06 m²

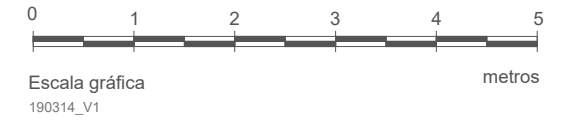
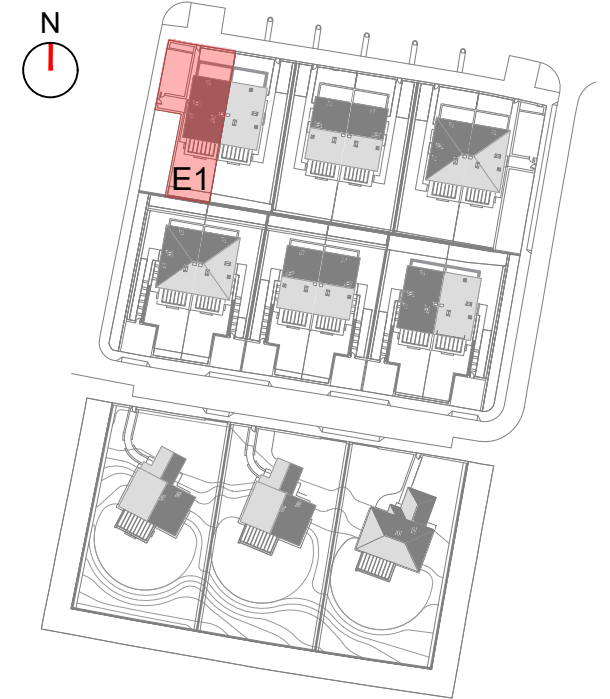
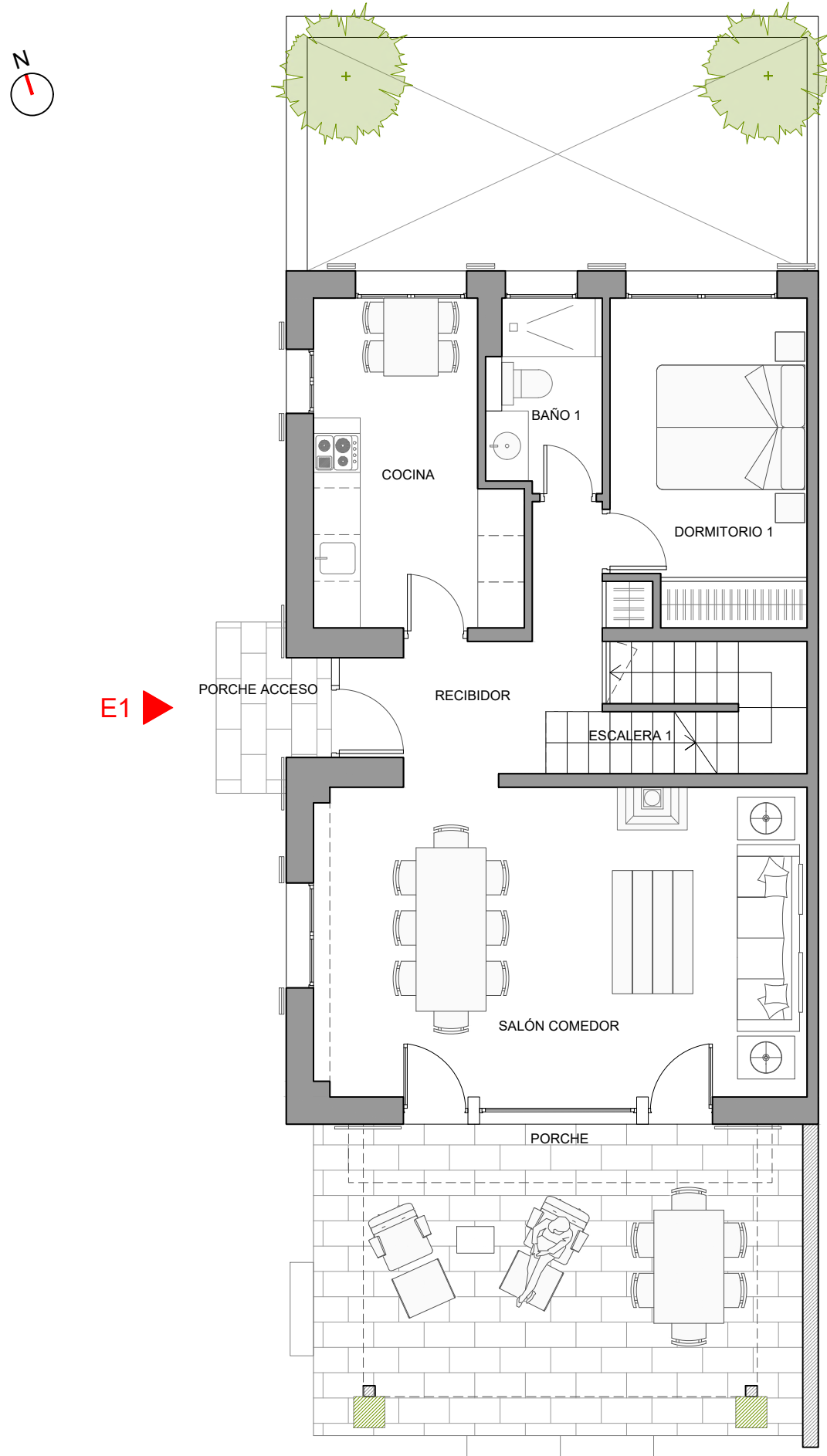
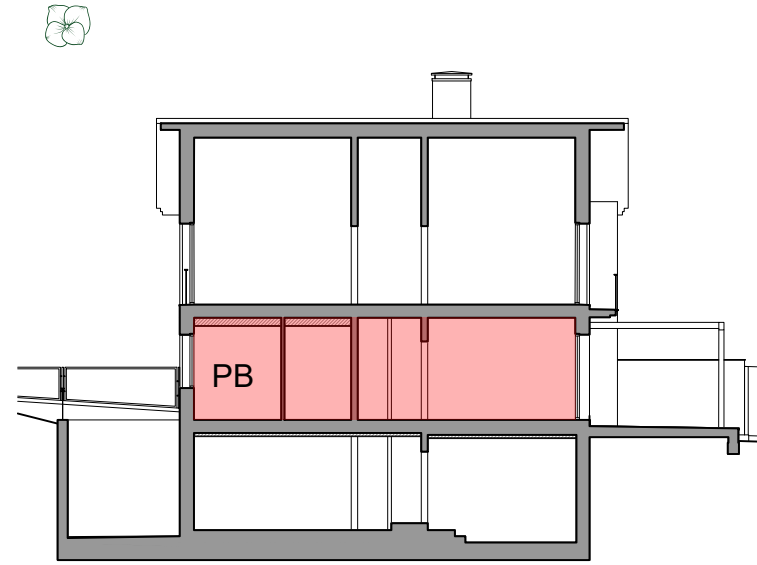
TOTAL Sup. útil interior p.primera	55.66 m²
TOTAL Sup. útil interior p.baja	60.53 m²
TOTAL Sup. útil interior p.sótano	63.85 m²
TOTAL Sup. útil interior vivienda	180.04 m²
TOTAL Parcela privada	318 m²

La Sociedad Promotora se reserva el derecho a efectuar durante el transcurso de la ejecución de las obras, las modificaciones necesarias por exigencias de orden técnico, jurídico o comercial, sin que esto implique un menoscabo en el nivel global de calidades. Las superficies son aproximadas y susceptibles de cambios por exigencias técnicas. Las superficies definitivas serán las que resulten de la ejecución de la obra. En todo caso no se modificarán las características arquitectónicas, estructurales, funcionales y ornamentales y los servicios del edificio que resulten de la publicidad promocional. Los materiales naturales, madera o piedra, por sus propias características pueden sufrir variaciones en tonalidad y textura. Las dimensiones de los armarios empotrados, en su caso, se adaptarán a la obra con medidas normalizadas del fabricante. Este plano anula cualquier otro emitido con anterioridad. El amueblamiento tiene únicamente efecto decorativo y no está incluido.

camino
De La ESTRADA

UN LUGAR ÚNICO PARA SENTIR

Comillas · Cantabria



VIVIENDA PAREADA E1

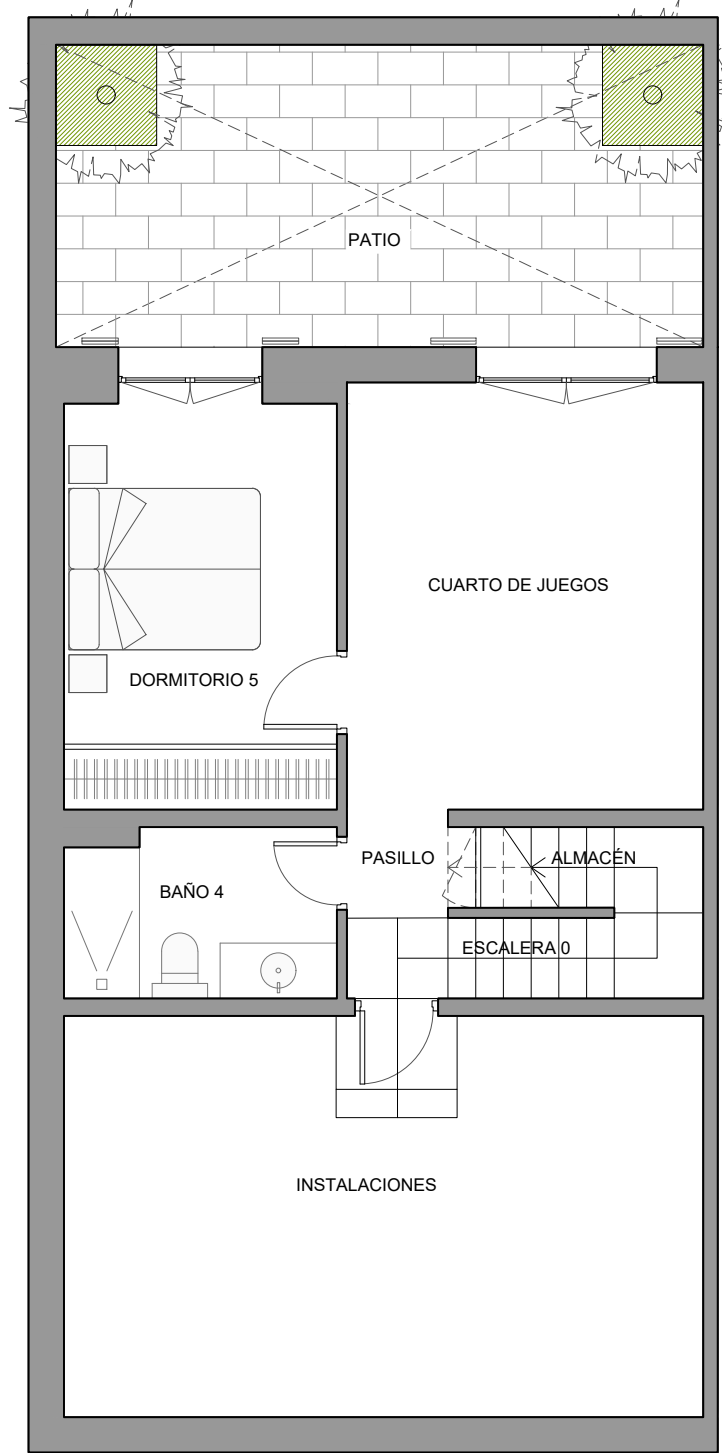
Planta baja

Recibidor	6.92 m ²
Dormitorio 1	10.28 m ²
Baño 1	3.37 m ²
Escaleras 1	4.80 m ²
Cocina	10.01 m ²
Salón - Comedor	25.15 m ²
Sup. útil interior p.baja	60.53 m²

Porche	25.37 m ²
Porche acceso	2.72 m ²
Sup. útil exterior p.baja	28.09 m²

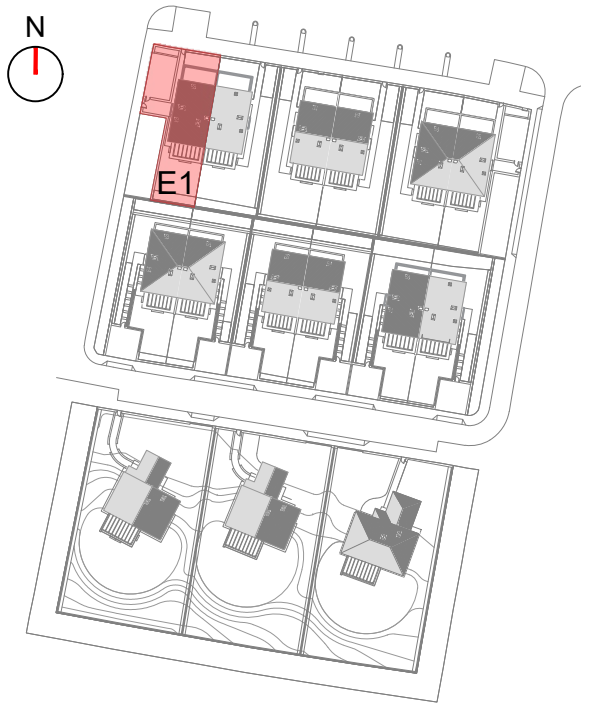
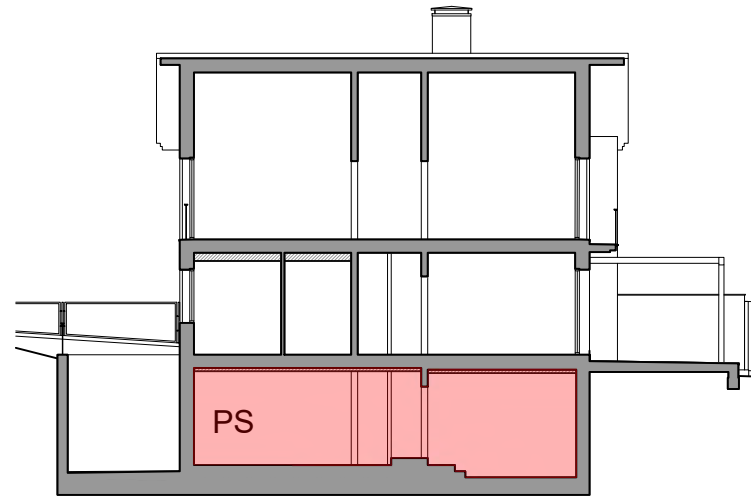
TOTAL Sup. útil interior p.primera	55.66 m²
TOTAL Sup. útil interior p.baja	60.53 m²
TOTAL Sup. útil interior p.sótano	63.85 m²
TOTAL Sup. útil interior vivienda	180.04 m²
TOTAL Parcela privativa	318 m²

La Sociedad Promotora se reserva el derecho a efectuar durante el transcurso de la ejecución de las obras, las modificaciones necesarias por exigencias de orden técnico, jurídico o comercial, sin que esto implique un menoscabo en el nivel global de calidades. Las superficies son aproximadas y susceptibles de cambios por exigencias técnicas. Las superficies definitivas serán las que resulten de la ejecución de la obra. En todo caso no se modificarán las características arquitectónicas, estructurales, funcionales y ornamentales y los servicios del edificio que resulten de la publicidad promocional. Los materiales naturales, madera o piedra, por sus propias características pueden sufrir variaciones en tonalidad y textura. Las dimensiones de los armarios empotrados, en su caso, se adaptarán a la obra con medidas normalizadas del fabricante. Este plano anula cualquier otro emitido con anterioridad. El amueblamiento tiene únicamente efecto decorativo y no está incluido.



UN LUGAR ÚNICO PARA SENTIR

Comillas · Cantabria



Escala gráfica
190314_V1 metros

VIVIENDA PAREADA E1

Planta sótano

Dormitorio 5	11.21 m ²
Cuarto de juegos	14.98 m ²
Baño 4	4.46 m ²
Almacén	1.77 m ²
Escalera 0	5.11 m ²
Pasillo	1.08 m ²
Cuarto de instalaciones	25.24 m ²
Sup. útil interior p.sótano	63.85 m²
Patio	19.27 m ²
Sup. útil exterior p.sótano	19.27 m²

TOTAL Sup. útil interior p.primera	55.66 m²
TOTAL Sup. útil interior p.baja	60.53 m²
TOTAL Sup. útil interior p.sótano	63.85 m²
TOTAL Sup. útil interior vivienda	180.04 m²
TOTAL Parcela privativa	318 m²