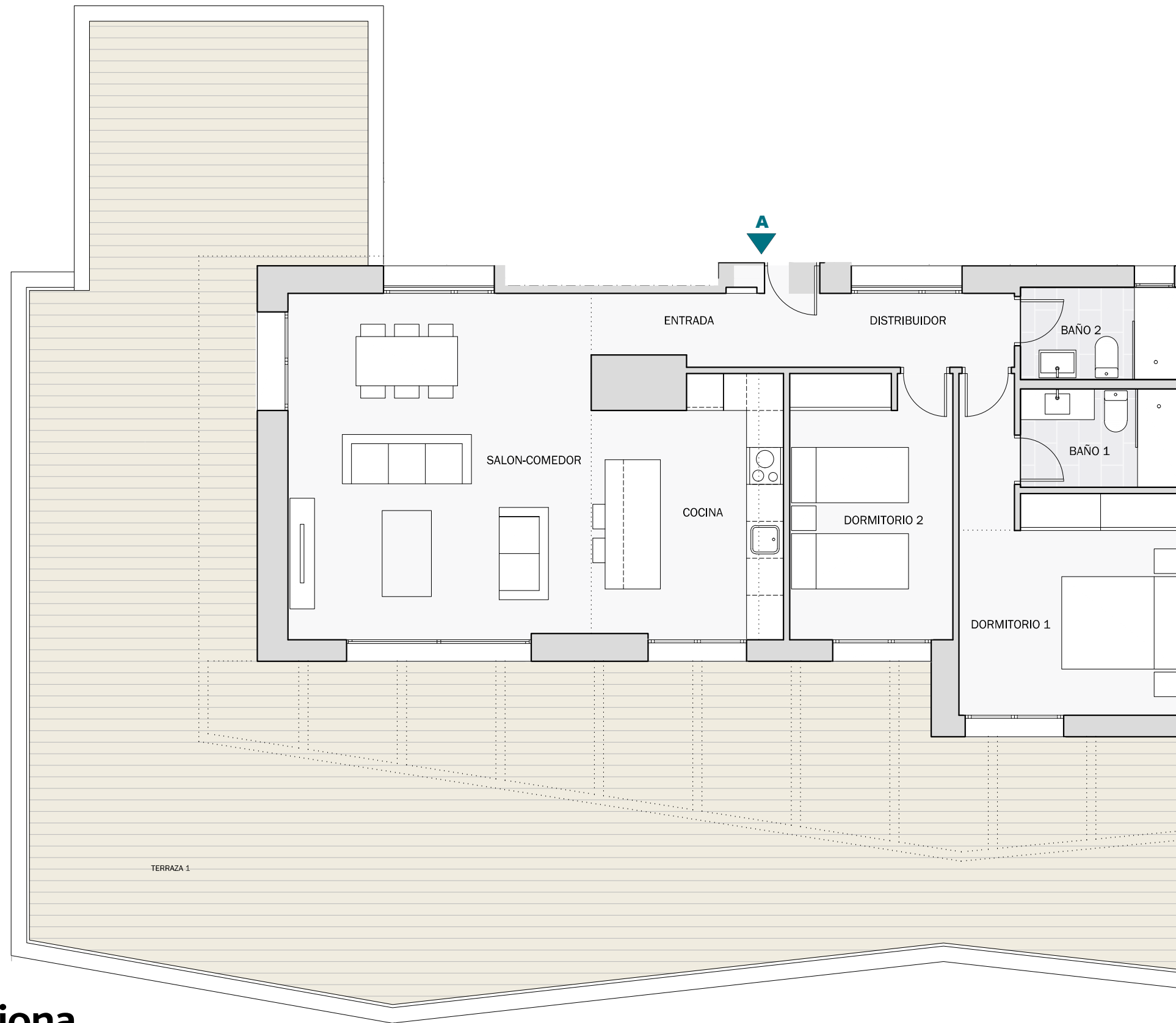


PORTAL 1.1. PLANTA 02. PUERTA A



La Sabina

CAMARATE - CASARES



PORTAL 1.1 PLANTA 02 PUERTA A

2D.5

BAÑO 1	4.15 m ²
BAÑO 2	3.80 m ²
COCINA	12.50 m ²
DISTRIBUIDOR	3.80 m ²
DORMITORIO 1	14.65 m ²
DORMITORIO 2	11.40 m ²
ENTRADA	4.55 m ²
SALON-COMEDOR	27.60 m ²

Superficie útil interior 82,45 m²

S.Construida C/Comunes 118,84 m²
Terraza 143,20 m²

Decreto 218/2005
S. Construida vivienda 139,94 m²
S. Útil vivienda 90,70 m²

