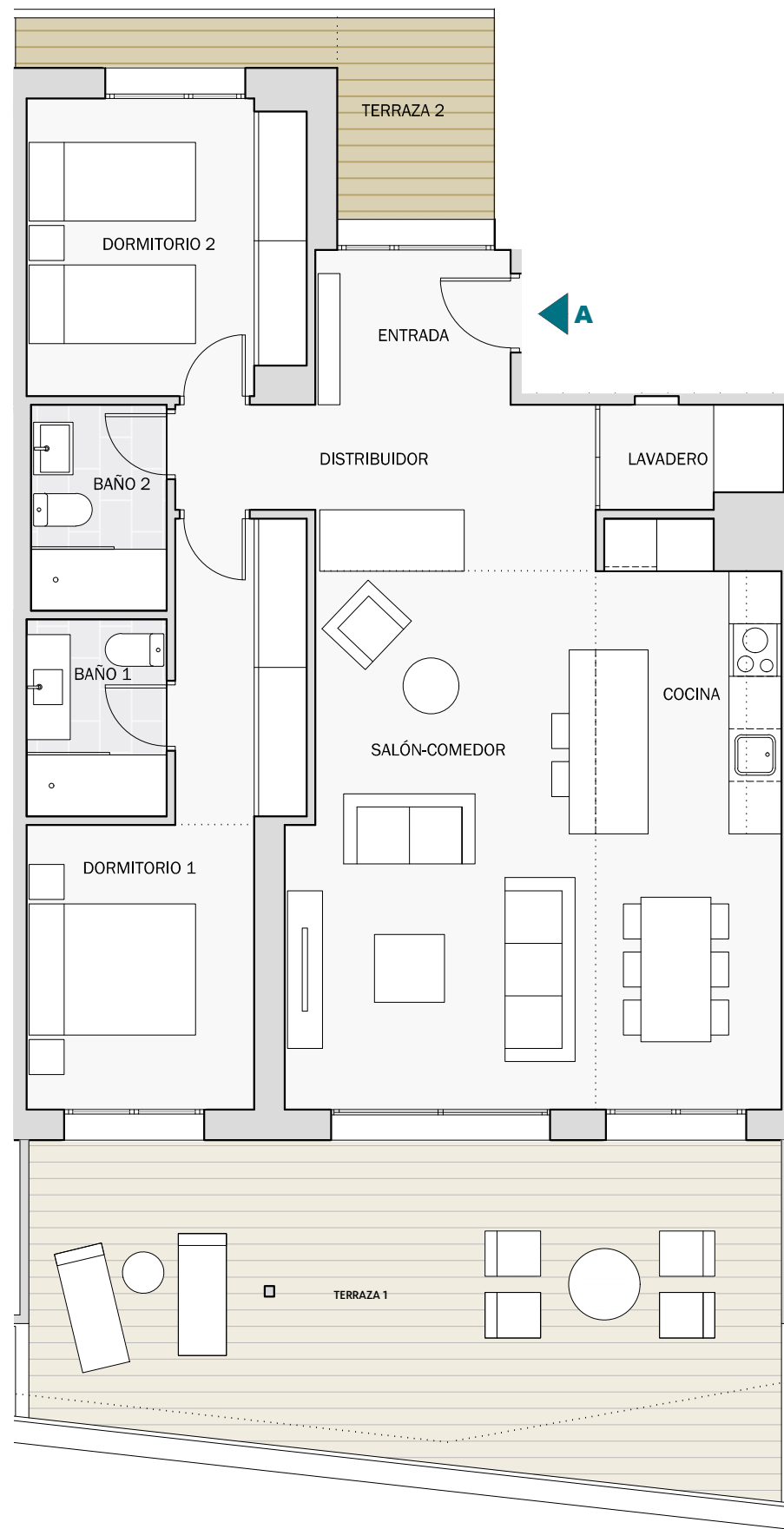


PORTAL 3.2. PLANTA 01. PUERTA A



La Sabina

CAMARATE - CASARES



PORTAL 3.2 PLANTA 01 PUERTA A

2D.2

BAÑO 1	3.60 m ²
BAÑO 2	3.65 m ²
COCINA	7.25 m ²
DISTRIBUIDOR	5.75 m ²
DORMITORIO 1	13.65 m ²
DORMITORIO 2	10.65 m ²
ENTRADA	3.95 m ²
LAVADERO	2.35 m ²
SALÓN-COMEDOR	29.65 m ²

Superficie útil interior **80,45 m²**

S.Construida C/Comunes **109,87 m²**
Terraza **43,00 m²**

Decreto 218/2005
S. Construida vivienda **123,37 m²**
S. Útil vivienda **88,55 m²**



La información contenida en este documento, incluido mobiliario, tiene mero carácter comercial e ilustrativo, pudiendo sufrir pequeñas variaciones por razones técnicas, comerciales o jurídicas durante la ejecución de las obras, sin que estas en su caso impliquen menoscabo calidades (RD 215/89, 21 Abril). La superficie útil según Decreto 218/2005, se define como la superficie del suelo interior de la vivienda y el 50% de los espacios exteriores privativos (limitándose al 10%).