



LOS TILOS DE  
**NEGURI**

---



Viviendas únicas en un lugar exclusivo

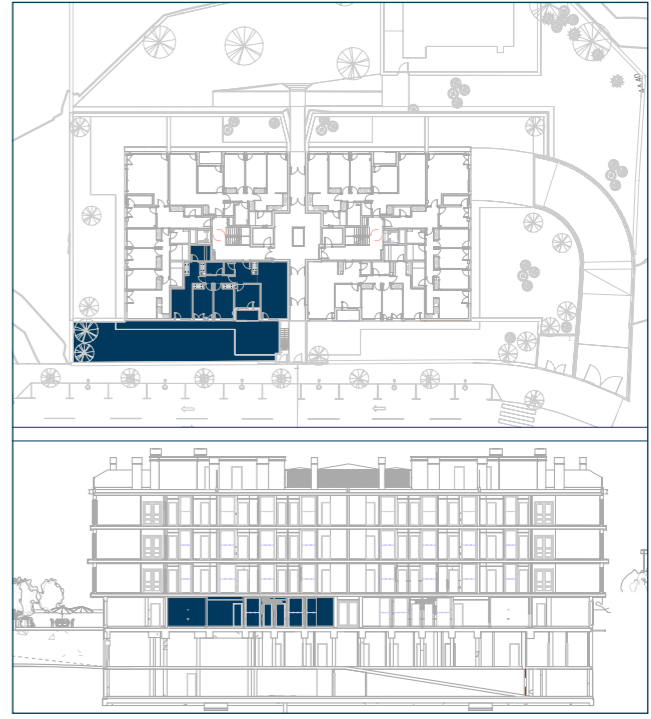
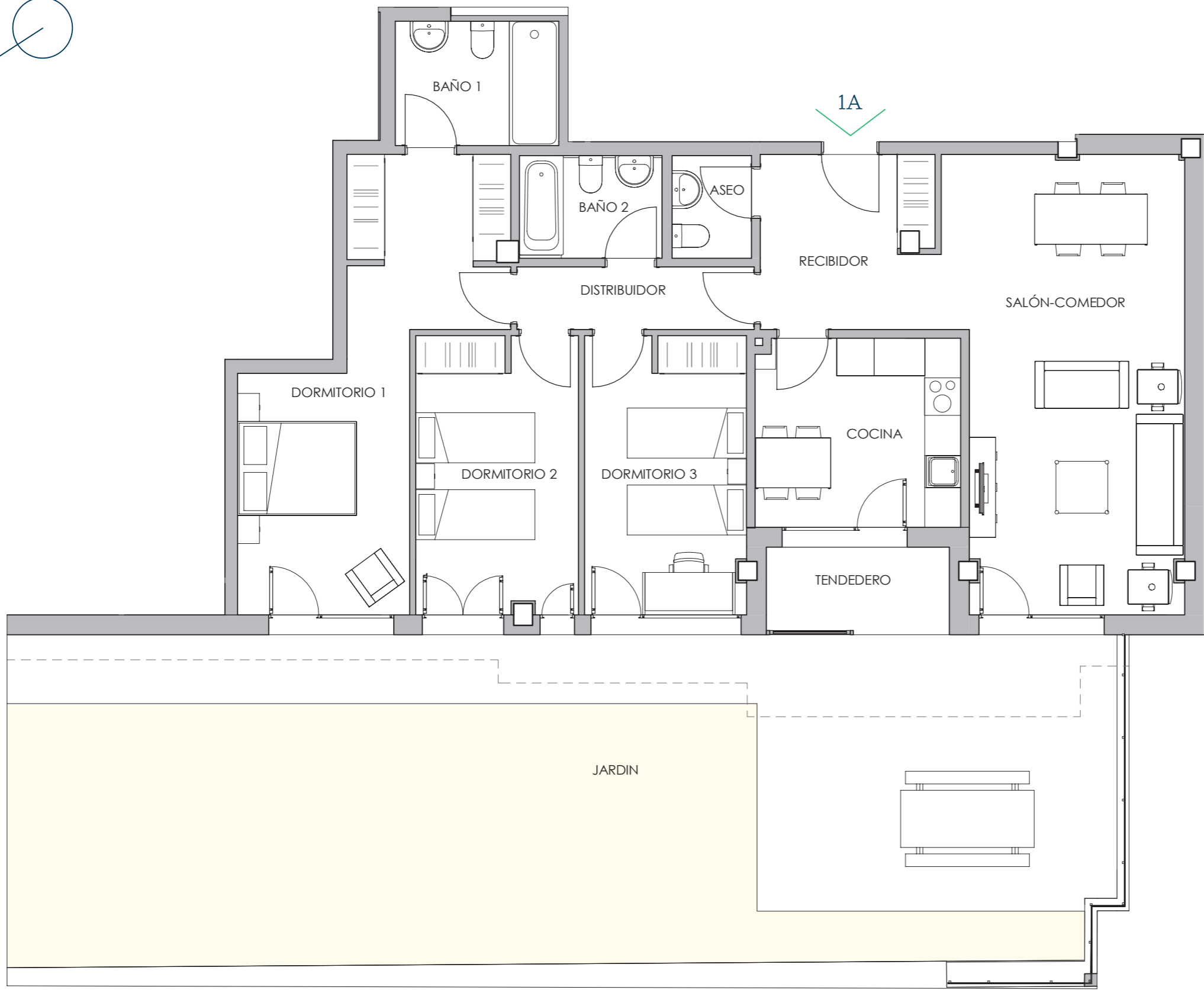
---

Planta Baja - Portal 1A

La Sociedad Promotora se reserva el derecho a efectuar durante el transcurso de la ejecución de las obras, las modificaciones necesarias por exigencias de orden técnico, jurídico o comercial, sin que esto implique un menoscabo en el nivel global de calidades. Las superficies son aproximadas y susceptibles de cambios por exigencias técnicas. En todo caso no se modificarán las características arquitectónicas, estructurales, funcionales y ornamentales y los servicios del edificio que resulten de la publicidad promocional. Los materiales naturales, madera o piedra, por sus propias características pueden sufrir variaciones en tonalidad y textura. Las dimensiones de los armarios empotrados, en su caso, se adaptarán a la obra con medidas normalizadas del fabricante. Este plano anula cualquier otro emitido con anterioridad. El amueblamiento tiene únicamente efecto decorativo y no está incluido.



## Viviendas únicas en un lugar exclusivo



### PLANTA BAJA - PORTAL 1A

Recibidor	7,88
Aseo	2,08
Salón-Comedor	26,49
Cocina	9,86
Distribuidor	3,79
Dormitorio 1	18,54
Baño 1	5,20
Dormitorio 2	11,61
Dormitorio 3	11,48
Baño 2	3,74
<b>SUP. ÚTIL CERRADA INTERIOR</b>	<b>100,67</b>
Tendedero	4,00
Terraza/Jardín cubierto	6,98
Terraza/Jardín descubierto	135,24
<b>SUP. ÚTIL EXTERIOR</b>	<b>146,22</b>

