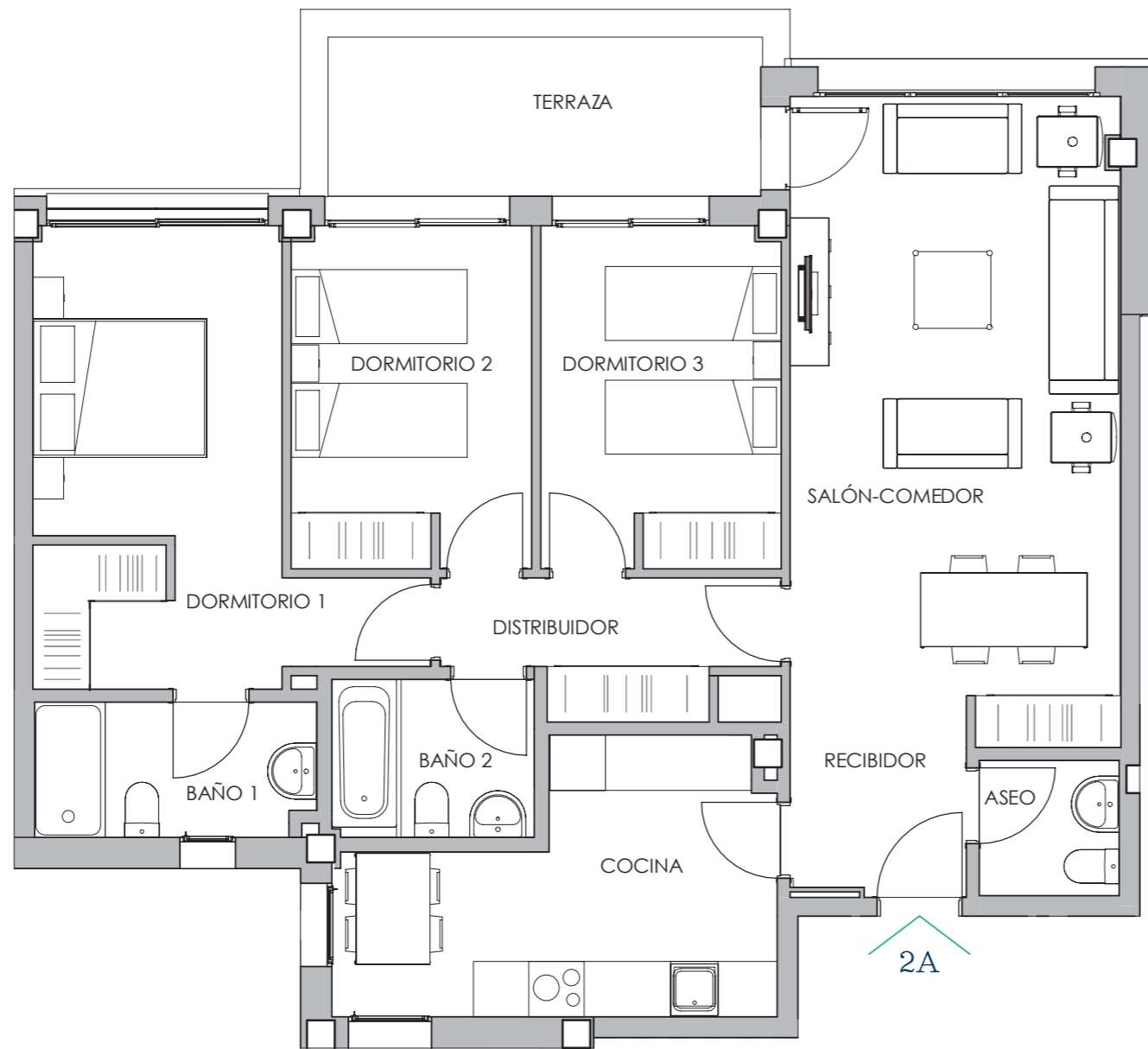
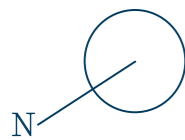




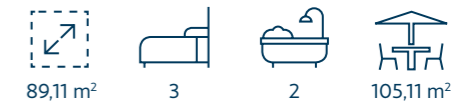
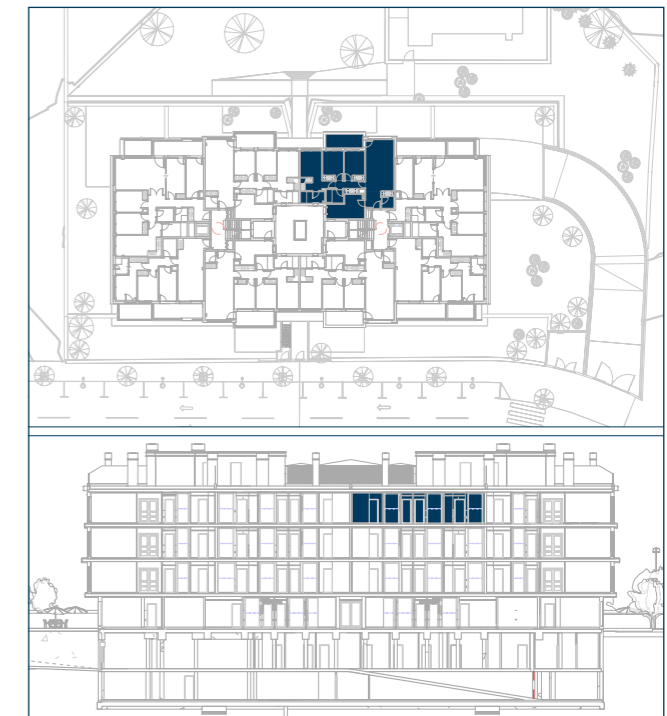
Viviendas únicas en un lugar exclusivo

Planta Tercera - Portal 2A

La Sociedad Promotora se reserva el derecho a efectuar durante el transcurso de la ejecución de las obras, las modificaciones necesarias por exigencias de orden técnico, jurídico o comercial, sin que esto implique un menoscabo en el nivel global de calidades. Las superficies son aproximadas y susceptibles de cambios por exigencias técnicas. Las superficies definitivas serán las que resulten de la ejecución de la obra. En todo caso no se modificarán las características arquitectónicas, estructurales y ornamentales y los servicios del edificio que resulten de la publicidad promocional. Los materiales naturales, madera o piedra, por sus propias características pueden sufrir variaciones en tonalidad y textura. Las dimensiones de los armarios empotrados, en su caso, se adaptarán a la obra con medidas normalizadas del fabricante. Este plano anula cualquier otro emitido con anterioridad. El amueblamiento tiene únicamente efecto decorativo y no está incluido.



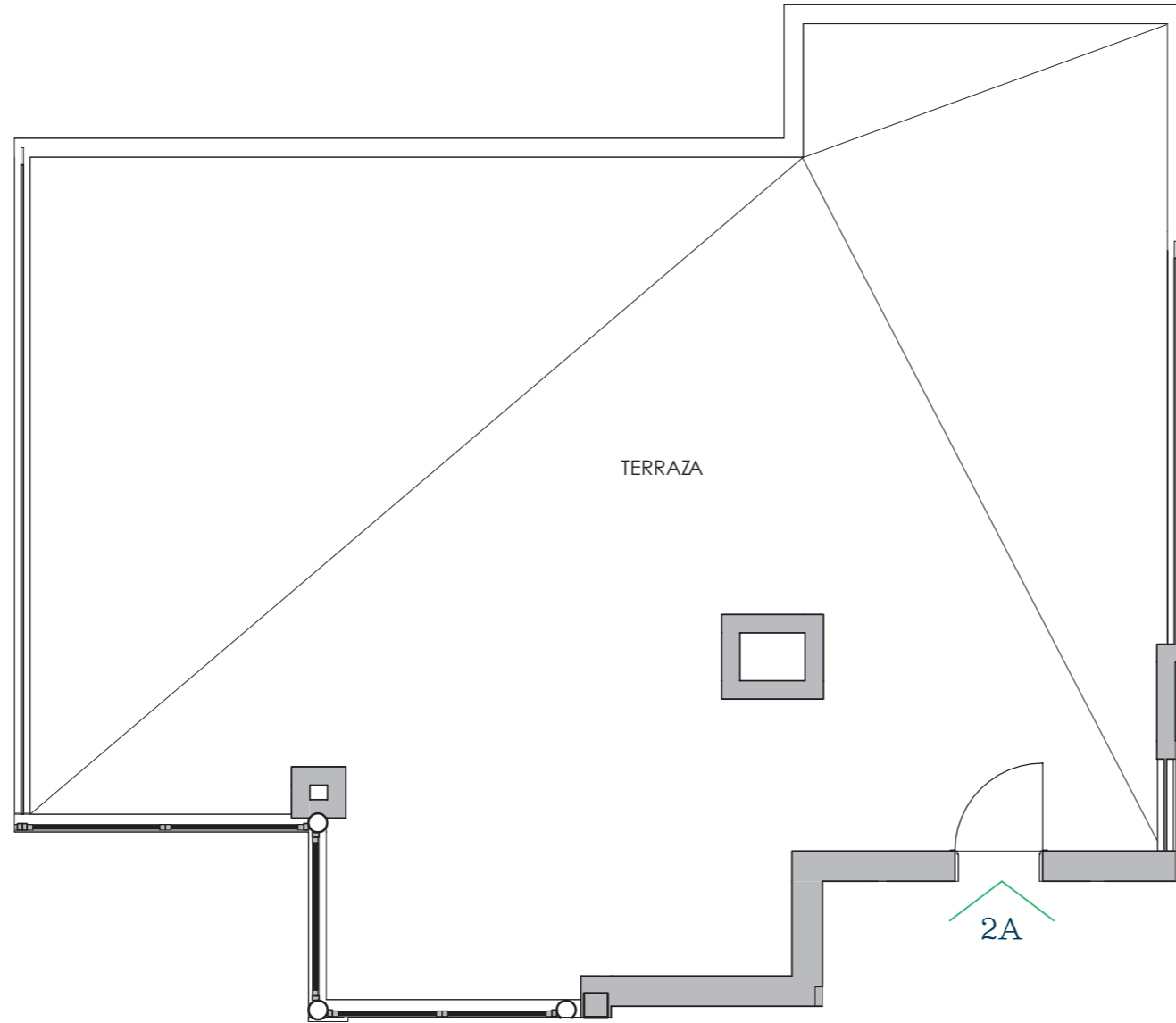
Viviendas únicas
en un lugar exclusivo



PLANTA TERCERA - PORTAL 2A

Recibidor	4,08
Aseo	2,21
Salón-Comedor	24,08
Cocina	11,54
Distribuidor	5,14
Dormitorio 1	14,93
Baño 1	4,38
Dormitorio 2	9,51
Dormitorio 3	9,50
Baño 2	3,74
SUP. ÚTIL CERRADA INTERIOR	89,11
Terraza descubierta en pl. 3ª	8,18
Terraza desc. en plta. cubierta	96,93
SUP. ÚTIL EXTERIOR	105,11

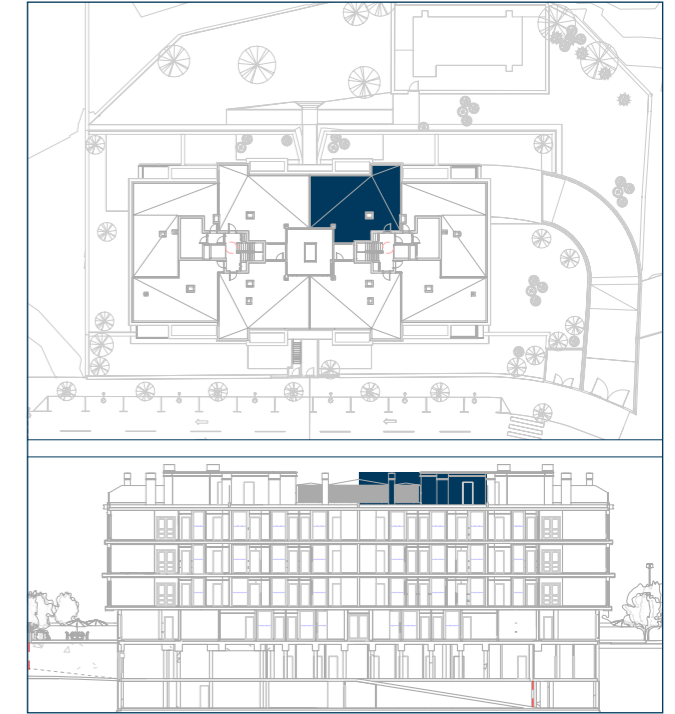
La Sociedad Promotora se reserva el derecho a efectuar durante el transcurso de la ejecución de las obras, las modificaciones necesarias por exigencias de orden técnico, jurídico o comercial, sin que esto implique un menoscabo en el nivel global de calidades. Las superficies son aproximadas y susceptibles de cambios por exigencias técnicas. Las superficies definitivas serán las que resulten de la ejecución de la obra. En todo caso no se modificarán las características arquitectónicas, estructurales, funcionales y ornamentales y los servicios del edificio que resulten de la publicidad promocional. Los materiales naturales, madera o piedra, por sus propias características pueden sufrir variaciones en tonalidad y textura. Las dimensiones de los armarios empotrados, en su caso, se adaptarán a la obra con medidas normalizadas del fabricante. Este plano anula cualquier otro emitido con anterioridad. El amueblamiento tiene únicamente efecto decorativo y no está incluido.



Viviendas únicas
en un lugar exclusivo



LOS TILOS DE
NEGURI



89,11 m²

3

2

105,11 m²

PLANTA TERCERA - PORTAL 2A

Recibidor	4,08
Aseo	2,21
Salón-Comedor	24,08
Cocina	11,54
Distribuidor	5,14
Dormitorio 1	14,93
Baño 1	4,38
Dormitorio 2	9,51
Dormitorio 3	9,50
Baño 2	3,74
SUP. ÚTIL CERRADA INTERIOR	89,11
Terraza descubierta en pl. 3ª	8,18
Terraza desc. en plta. cubierta	96,93
SUP. ÚTIL EXTERIOR	105,11