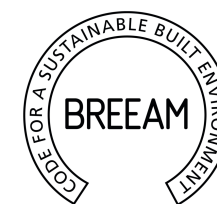


# BLOQUE A2

PLANTA PRIMERA VIVIENDA B



# MONTE A LANZADA

SANXENXO



BLOQUE A2 VIVIENDA 1ºB

HABITACIONES	3
BAÑOS	2
APARCAMIENTO	1
TRASTERO	1
<b>SUPERFICIE CONSTRUIDA TOTAL</b>	<b>181,25 m²</b>

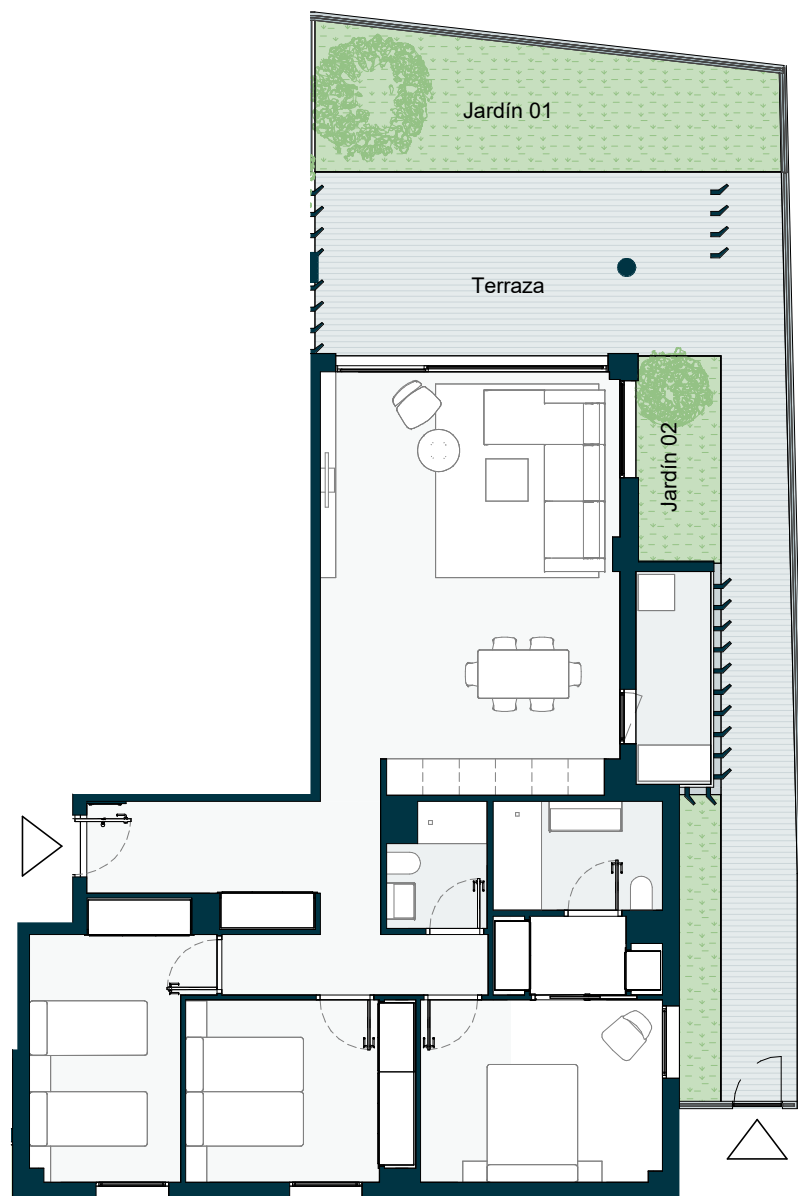
**SUPERFICIES APROXIMADAS**

Salón-Cocina	34,50 m²
Recibidor	6,70 m²
Pasillo	6,60 m²
Dormitorio Ppal	15,80 m²
Dormitorio 02	11,30 m²
Dormitorio 03	11,90 m²
Baño Ppal	5,00 m²
Aseo	3,10 m²
Lavadero-Tendedero	4,40 m²
Jardín 01	16,00 m²
Jardín 02	4,70 m²
Jardín 02	3,50 m²
Terraza	31,60 m²
Terraza	6,50 m²

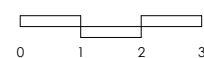
<b>Superficie útil interior (Viv.)</b>	<b>99,30 m²</b>
<b>Superficie útil exterior (Terrz./Jard.)</b>	<b>62,30 m²</b>

<b>Superficie construida cerrada (Viv.)</b>	<b>114,88 m²</b>
<b>Superficie construida abierta (Terrz./Jard.)</b>	<b>66,19 m²</b>

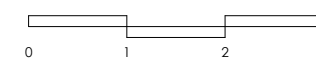
<b>Superficie construida cerrada</b>	<b>138,93 m²</b>
<small>Incluida parte proporcional de zonas comunes</small>	



PLANTA DE VIVIENDA



PLANTA DE VIVIENDA INTERIOR



Planos comerciales en fase de precomercialización. Los presentes planos comerciales son provisionales y meramente orientativos. La Sociedad promotora se reserva el derecho a efectuar durante el transcurso de la ejecución de las obras, las modificaciones necesarias por exigencias de orden técnico, jurídico o comercial, o por falta de stock, sin que esto implique un menosprecio en el nivel global de las calidades. Las superficies son aproximadas y susceptibles de cambios por exigencias técnicas. Las superficies definitivas serán las que resulten de la ejecución de la obra. Las dimensiones de los armarios empotrados, en su caso, se adaptarán a las obras con medidas normalizadas del fabricante. Este plano anula cualquier otro emitido con anterioridad. El mobiliario y la vegetación, tiene únicamente efecto decorativo y no están incluidos.

FECHA 08.04.25 Versión 04

