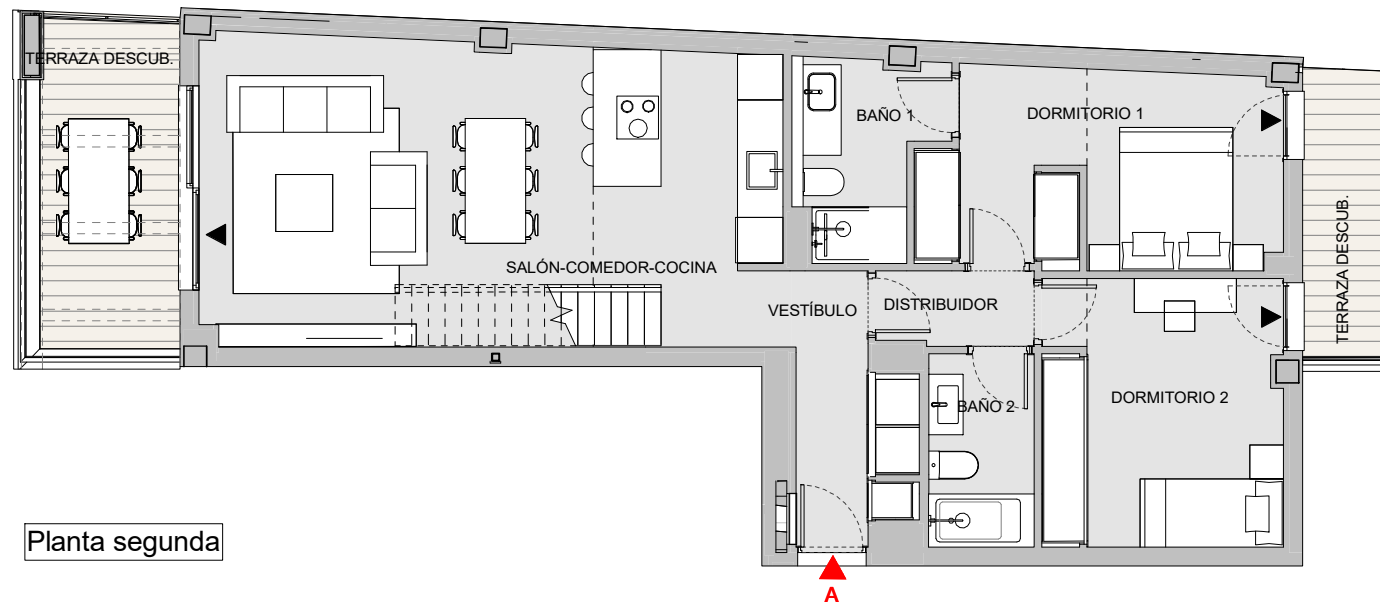


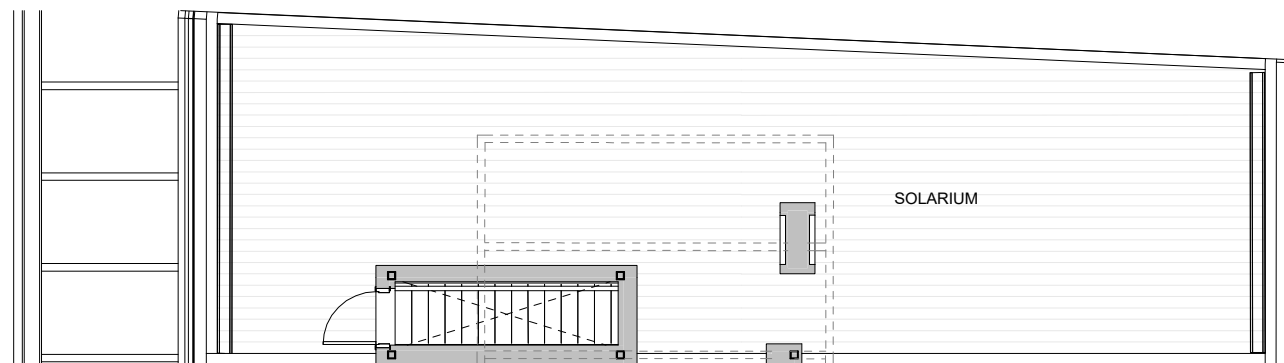


BLOQUE 05 - PORTAL 1

PLANTA SEGUNDA - PUERTA A



Planta segunda



Cubierta

Superficies

		Decreto 218/2005
SUPERFICIE UTIL TOTAL PRIVATIVA	81.45m ²	76.32m ²
SUPERFICIE CONSTRUIDA INTERIOR	85.05m ²	
SUPERFICIE CONSTRUIDA ZONAS COMUNES	12.29m ²	
SUPERFICIE CONSTRUIDA TOTAL	171.39m ²	105.85m ²
*Incluye la sup. de las terrazas y los jardines		

DORMITORIO 1	12.10 m ²
DORMITORIO 2	11.29 m ²
DISTRIBUIDOR	2.05 m ²
BAÑO 2	3.57 m ²
BAÑO 1	4.54 m ²
SALÓN-COMEDOR-COCINA	30.99 m ²
VESTÍBULO	4.84 m ²

SUPERFICIE UTIL INTERIOR 69.38 m²

SUP. CONSTRUIDA PRIVATIVA EXTERIOR 74.05 m²

SUP. UTIL PRIVATIVA EXTERIOR 63.82 m²

SOLARIUM 51.75 m²
TERRAZA DESCUB. 12.07 m²

