

BLOQUE B3

PLANTA PRIMERA VIVIENDA A



MONTE
A LANZADA
SANXENXO



BLOQUE B3 VIVIENDA 1ªA

HABITACIONES	3
BAÑOS	2
APARCAMIENTO	1
TRASTERO	1
SUPERFICIE CONSTRUIDA TOTAL	170,73 m²

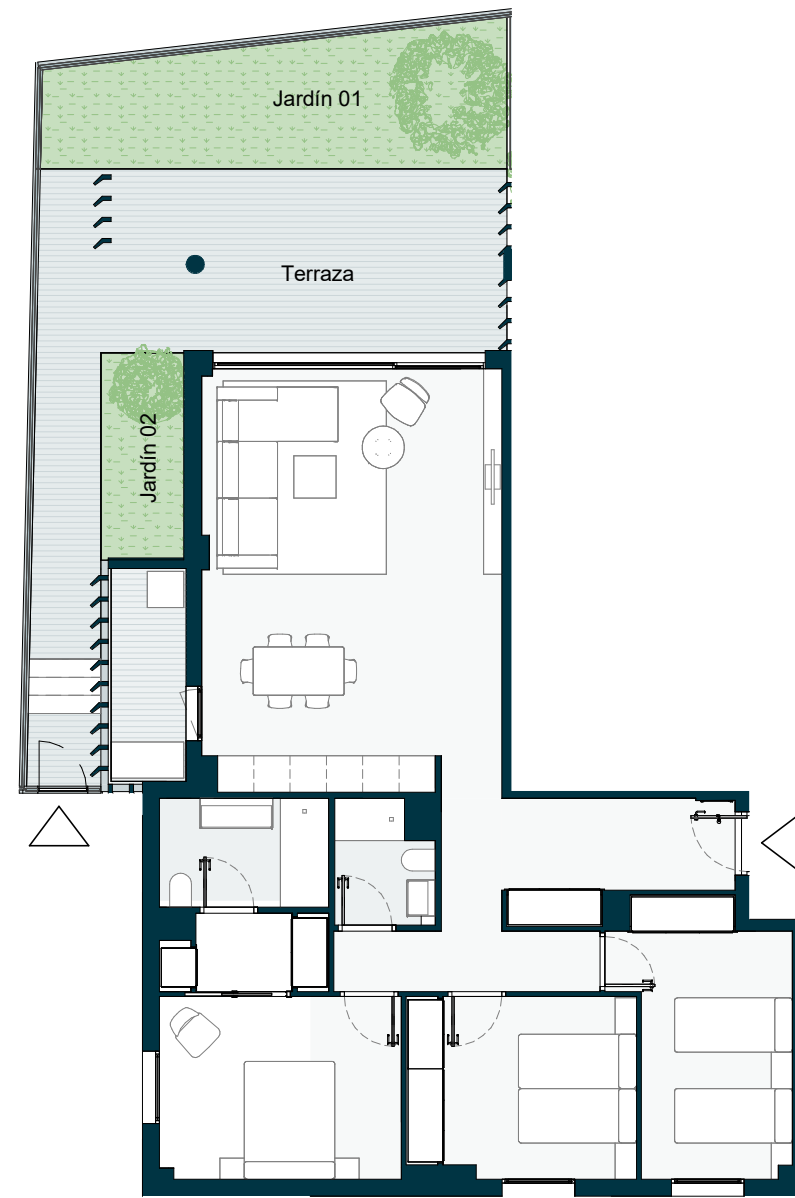
SUPERFICIES APROXIMADAS

Salón-Cocina	34,50 m²
Recibidor	6,70 m²
Pasillo	6,60 m²
Dormitorio Ppal	15,80 m²
Dormitorio 02	11,20 m²
Dormitorio 03	11,90 m²
Baño Ppal	5,00 m²
Aseo	3,10 m²
Lavadero-Tendedero	4,30 m²
Jardín 01	16,00 m²
Jardín 02	4,70 m²
Terraza	31,60 m²

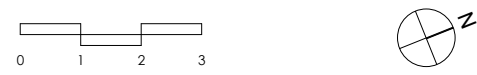
Superficie útil interior (Viv.)	99,10 m²
Superficie útil exterior (Terrz./Jard.)	52,30 m²

Superficie construida cerrada (Viv.)	115,07 m²
Superficie construida abierta (Terrz./Jard.)	55,66 m²

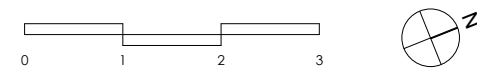
Superficie construida cerrada Incluida parte proporcional de zonas comunes	138,85 m²
-------------------------------------------------------------------------------	-----------



PLANTA DE VIVIENDA



PLANTA DE VIVIENDA INTERIOR



Planos comerciales en fase de precomercialización. Los presentes planos comerciales son provisionales y meramente orientativos. La Sociedad promotora se reserva el derecho a efectuar durante el transcurso de la ejecución de las obras, las modificaciones necesarias por exigencias de orden técnico, jurídico o comercial, o por falta de stock, sin que esto implique un menosprecio en el nivel global de las calidades. Las superficies son aproximadas y susceptibles de cambios por exigencias técnicas. Las superficies definitivas serán las que resulten de la ejecución de la obra. Las dimensiones de los armarios empotrados, en su caso, se adaptarán a las obras con medidas normalizadas del fabricante. Este plano anula cualquier otro emitido con anterioridad. El mobiliario y la vegetación, tiene únicamente efecto decorativo y no están incluidos.

FECHA 08.04.25 Versión 04

