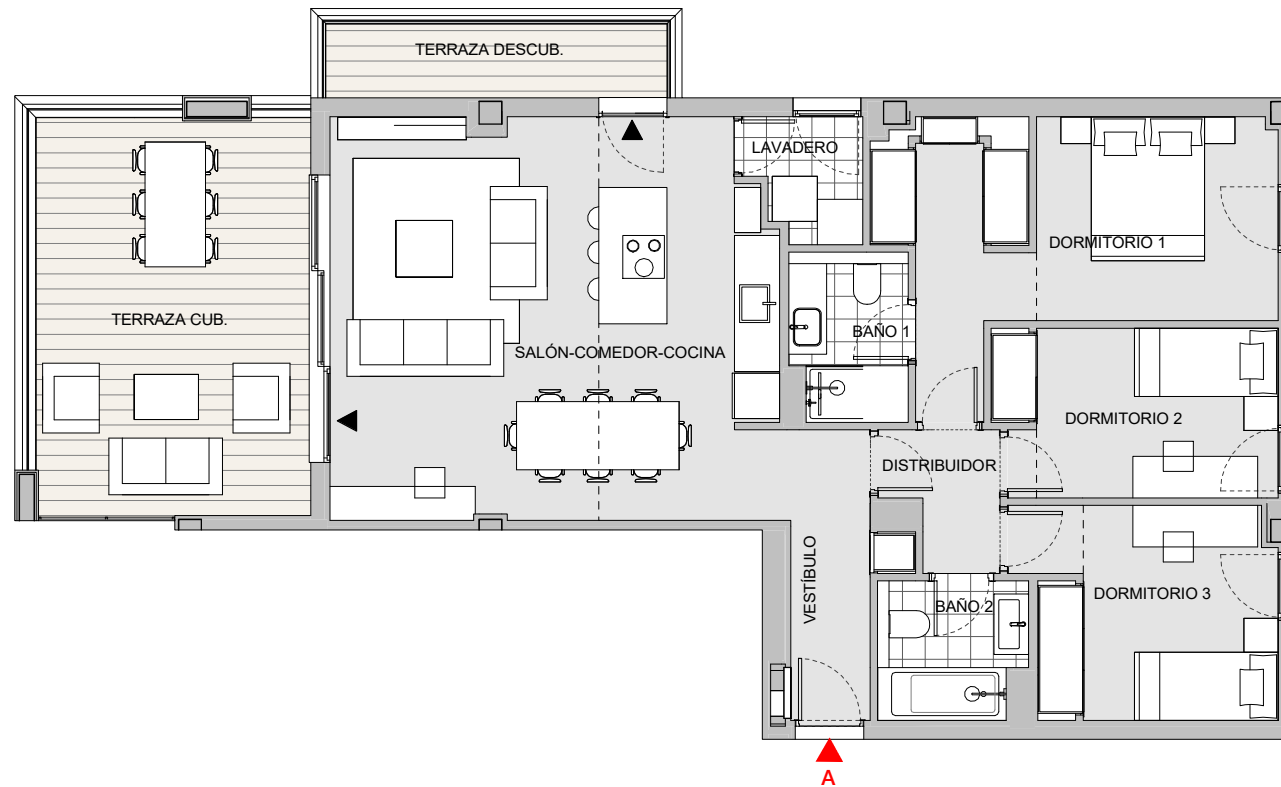




BLOQUE 01 - PORTAL 1

PLANTA PRIMERA - PUERTA A



Superficies

		Decreto 218/2005
SUPERFICIE UTIL TOTAL PRIVATIVA	103.25m ²	87.74m ²
SUPERFICIE CONSTRUIDA INTERIOR	93.51m ²	
SUPERFICIE CONSTRUIDA ZONAS COMUNES	13.52m ²	
SUPERFICIE CONSTRUIDA TOTAL	134.42m ²	116.38m ²
<small>*Incluye la sup. de las terrazas y los jardines</small>		
BAÑO 1	3.42 m²	
VESTÍBULO	4.43 m²	
DISTRIBUIDOR	2.48 m²	
BAÑO 2	3.51 m²	
DORMITORIO 1	15.01 m²	
DORMITORIO 2	8.32 m²	
DORMITORIO 3	9.32 m²	
SALÓN-COMEDOR-COCINA	30.96 m²	
LAVADERO	2.31 m²	
SUPERFICIE UTIL INTERIOR	79.76 m ²	
SUP. CONSTRUIDA PRIVATIVA EXTERIOR	27.39 m ²	
SUP. UTIL PRIVATIVA EXTERIOR	23.49 m ²	
TERRAZA CUB.	19.08 m²	
TERRAZA DESCUB.	4.41 m²	

