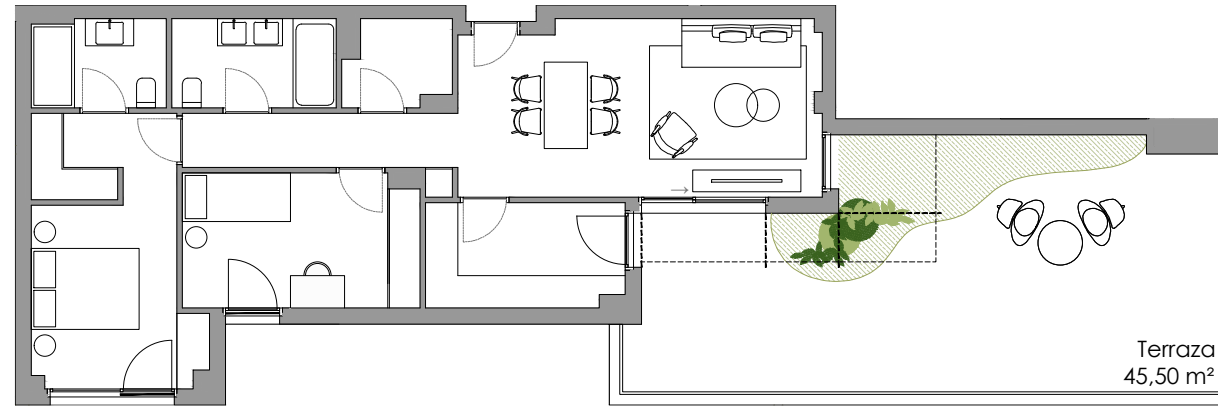


2  
 2  
 2  
 1  
 101,25 m<sup>2</sup>



## BLOQUE B

### Planta Segunda

#### VIVIENDA D

SUPERFICIES APROXIMADAS

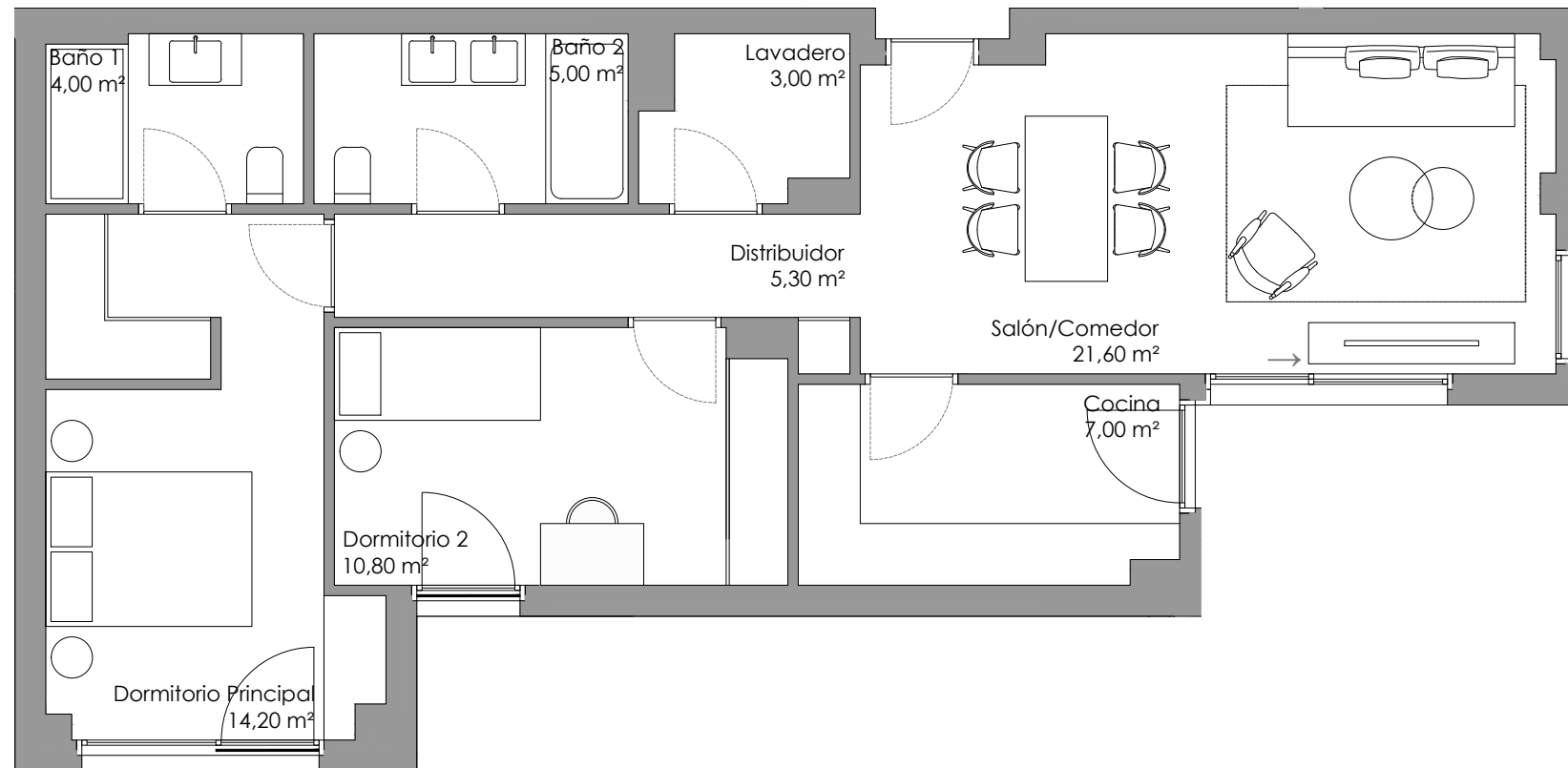
Salón/ Comedor	21,60 m <sup>2</sup>
Cocina	7,00 m <sup>2</sup>
Distribuidor	5,30 m <sup>2</sup>
Lavadero	3,00 m <sup>2</sup>
Baño 2	5,00 m <sup>2</sup>
Baño 1	4,00 m <sup>2</sup>
Dormitorio Principal	14,20 m <sup>2</sup>
Dormitorio 2	10,80 m <sup>2</sup>
Terraza	45,50 m <sup>2</sup>

**Superficie útil cerrada (Vivienda)** 70,90 m<sup>2</sup>  
**Superficie útil abierta (Terraza)** 45,50 m<sup>2</sup>

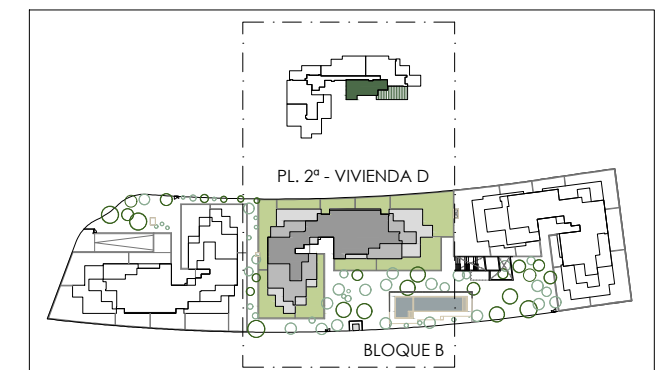
**Superf. construida cerrada (Vivienda)** 85,00 m<sup>2</sup>  
**Superf. construida abierta (Terraza)** 50,40 m<sup>2</sup>

**Superficie construida** 101,25 m<sup>2</sup>  
 Includida parte proporcional de Zonas Comunes

PLANTA DE VIVIENDA



PLANTA DE VIVIENDA INTERIOR



Planos comerciales en fase de comercialización. Los presentes planos comerciales son provisionales y meramente orientativos. La Sociedad promotora se reserva el derecho a efectuar durante el transcurso de la ejecución de las obras, las modificaciones necesarias por exigencias de orden técnico, jurídico o comercial, o por falta de stock, sin que esto implique un menosprecio en el nivel global de las calidades. Las superficies son aproximadas y susceptibles de cambios por exigencias técnicas. Las superficies definitivas serán las que resulten de la ejecución de la obra. Las dimensiones de los armarios empotrados, en su caso, se adaptarán a las obras con medidas normalizadas del fabricante. Este plano anula cualquier otro emitido con anterioridad. El mobiliario y la vegetación, tiene únicamente efecto decorativo y no están incluidos.