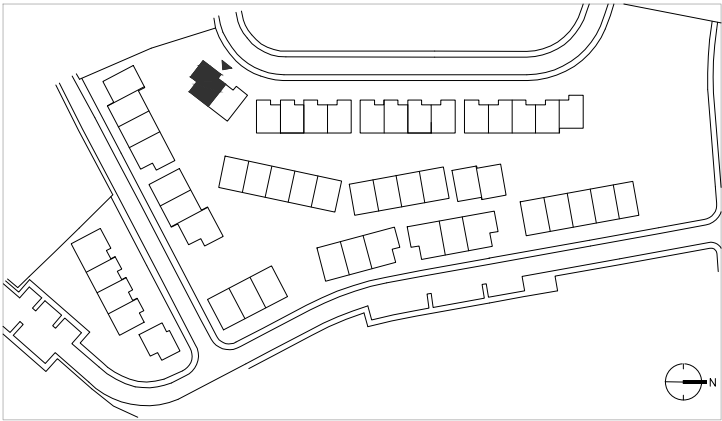


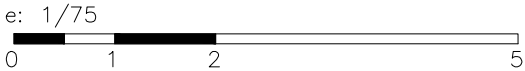
Estrella del Mar  
Villas - Marbella

Parcela 2 | Planta Baja  
Vivienda 15 - Tipo 4A

Superficies	
ASEO/OFFICE	4.20m <sup>2</sup>
BAÑO 3	4.45m <sup>2</sup>
COCINA	10.30m <sup>2</sup>
DISTRIBUIDOR 1	2.80m <sup>2</sup>
DORMITORIO 4	9.75m <sup>2</sup>
ENTRADA	5.75m <sup>2</sup>
ESCALERA	4.75m <sup>2</sup>
SALON-COMEDOR	26.55m <sup>2</sup>
Superficie útil interior	134,10m <sup>2</sup>
S.Construida C/Comunes	241,06m <sup>2</sup>
Superficie útil exterior	43,90m <sup>2</sup>
Jardín	131,50m <sup>2</sup>
Decreto 218/2005	
S. Construida vivienda	191,02m <sup>2</sup>
S. Útil vivienda	147,51m <sup>2</sup>



Versión  
20240515\_v6



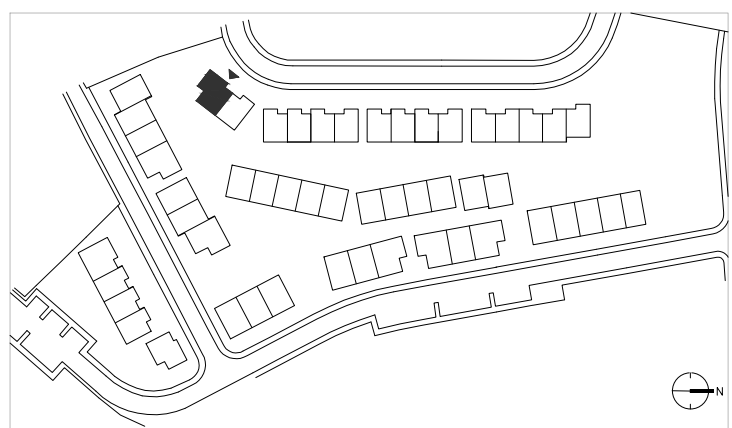
Como promotora, Acciona Inmobiliaria, S.L.U. se reserva el derecho a efectuar durante el transcurso de la ejecución de las obras las modificaciones del proyecto que sean necesarias o convenientes por razones de orden técnico, legal o comercial, u ordenadas por cualquier administración u organismo público. Los elementos accesorios, tales como mobiliario y/o vegetación de jardinería, son meramente ilustrativos, no deben por tanto considerarse incluidos en el objeto de la compraventa. Los giros de puertas y la distribución de aparatos sanitarios pueden no ser los definitivos. Las dimensiones de armarios, en su caso, se adaptarán con medidas normalizadas del fabricante. Las superficies indicadas están calculadas conforme al Decreto 218/2005, de 11 de octubre, Reglamento de Información al consumidor en la compraventa y arrendamiento de viviendas en Andalucía, y son aproximadas.

Estrella del Mar  
Villas - Marbella

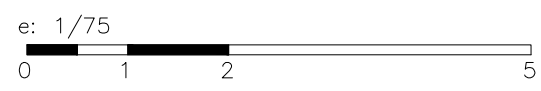
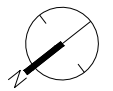
Parcela 2 | Planta Primera  
Vivienda 15 - Tipo 4A

Superficies	
BAÑO 1	5.40m <sup>2</sup>
BAÑO 2	3.80m <sup>2</sup>
DISTRIBUIDOR 2	3.35m <sup>2</sup>
DORMITORIO 1	17.50m <sup>2</sup>
DORMITORIO 2	12.95m <sup>2</sup>
DORMITORIO 3	14.30m <sup>2</sup>

Superficie útil interior	134,10m <sup>2</sup>
S.Construida C/Comunes	241,06m <sup>2</sup>
Superficie útil exterior	43,90m <sup>2</sup>
Jardín	131,50m <sup>2</sup>
Decreto 218/2005	
S. Construida vivienda	191,02m <sup>2</sup>
S. Útil vivienda	147,51m <sup>2</sup>



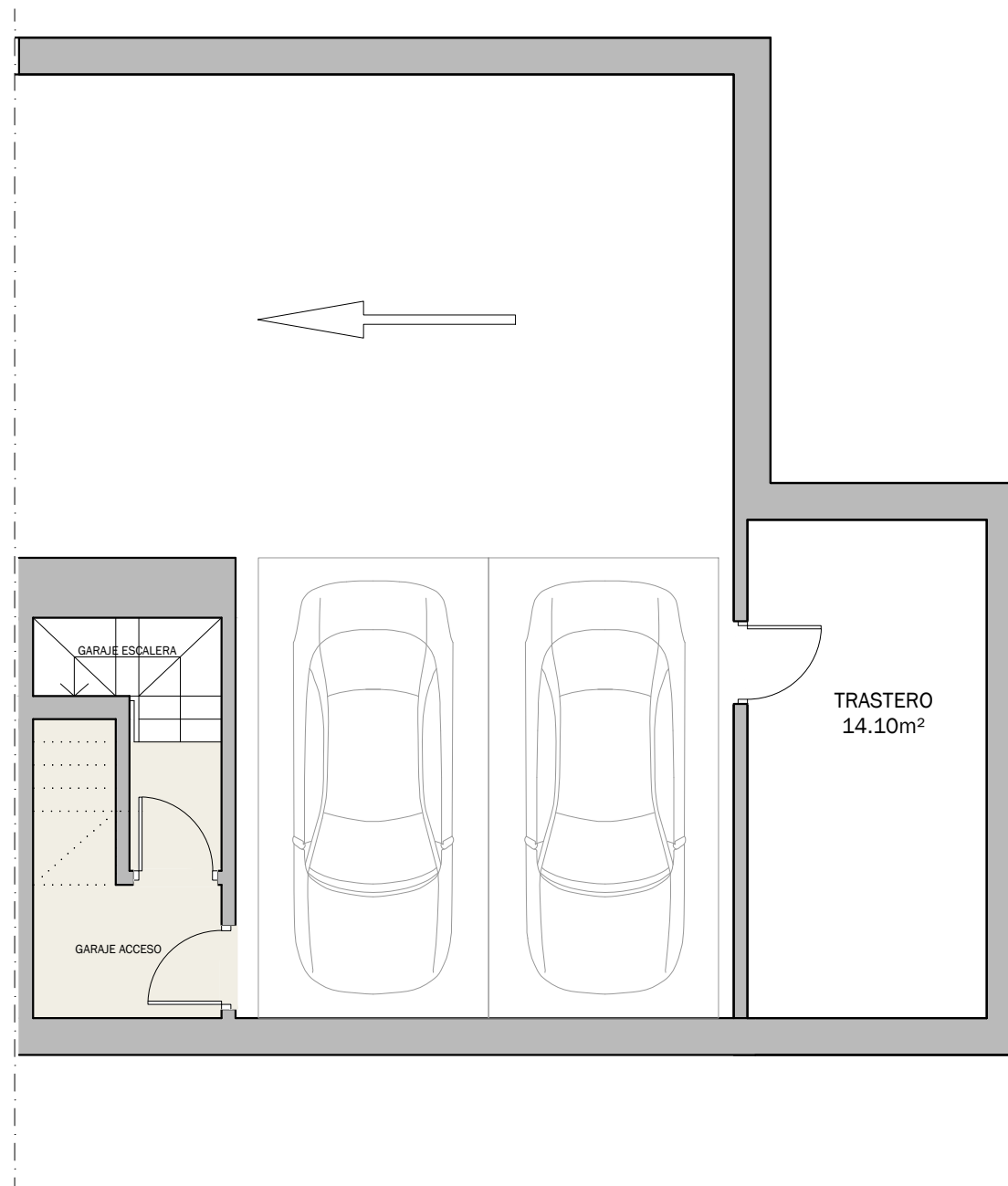
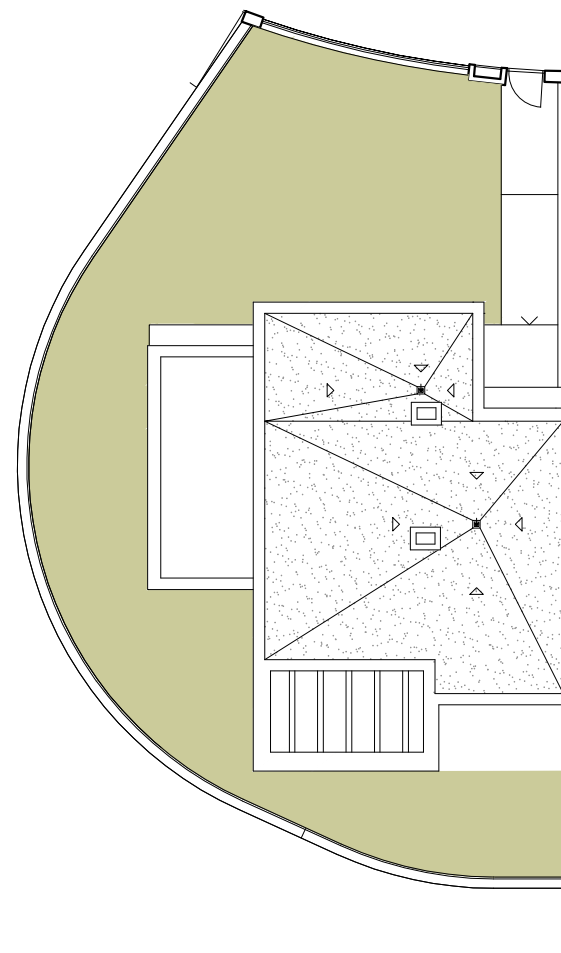
Versión  
20240515\_v6



Como promotora, Acciona Inmobiliaria, S.L.U. se reserva el derecho a efectuar durante el transcurso de la ejecución de las obras las modificaciones del proyecto que sean necesarias o convenientes por razones de orden técnico, legal o comercial, u ordenadas por cualquier administración u organismo público. Los elementos accesorios, tales como mobiliario y/o vegetación de jardinería, son meramente ilustrativos, no deben por tanto considerarse incluidos en el objeto de la compraventa. Los giros de puertas y la distribución de aparatos sanitarios pueden no ser los definitivos. Las dimensiones de armarios, en su caso, se adaptarán con medidas normalizadas del fabricante. Las superficies indicadas están calculadas conforme al Decreto 218/2005, de 11 de octubre, Reglamento de Información al consumidor en la compraventa y arrendamiento de viviendas en Andalucía, y son aproximadas.

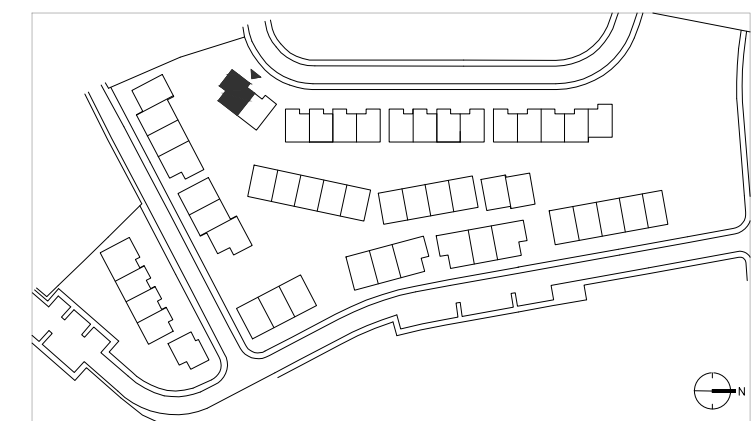
# Estrella del Mar Villas - Marbella

## Parcela 2 | Planta Sótano Vivienda 15 - Tipo 4A



Superficies	
GARAJE ACCESO	4.60m <sup>2</sup>
GARAJE ESCALERA	3.65m <sup>2</sup>

Superficie útil interior	134,10m <sup>2</sup>
S.Construida C/Comunes	241,06m <sup>2</sup>
Superficie útil exterior	43,90m <sup>2</sup>
Jardín	131,50m <sup>2</sup>
Decreto 218/2005	
S. Construida vivienda	191,02m <sup>2</sup>
S. Útil vivienda	147,51m <sup>2</sup>



Como promotora, Acciona Inmobiliaria, S.L.U. se reserva el derecho a efectuar durante el transcurso de la ejecución de las obras las modificaciones del proyecto que sean necesarias o convenientes por razones de orden técnico, legal o comercial, u ordenadas por cualquier administración u organismo público. Los elementos accesorios, tales como mobiliario y/o vegetación de jardinería, son meramente ilustrativos, no deben por tanto considerarse incluidos en el objeto de la compraventa. Los giros de puertas y la distribución de aparatos sanitarios pueden no ser los definitivos. Las dimensiones de armarios, en su caso, se adaptarán con medidas normalizadas del fabricante. Las superficies indicadas están calculadas conforme al Decreto 218/2005, de 11 de octubre, Reglamento de Información al consumidor en la compraventa y arrendamiento de viviendas en Andalucía, y son aproximadas.

Versión  
20240515\_v6



e: 1/75  
0 1 2 5